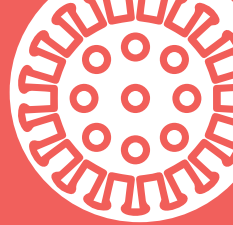


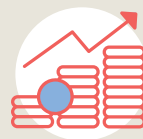
Suport a la contractació al sector de les cures



Creem ocupació de qualitat i facilitem la regularització

Treball, Afers Socials i Famílies ha dissenyat una **convocatòria de subvencions** pel foment i la creació de nova ocupació en l'àmbit del **treball domiciliari de cures de persones grans i amb dependència**.

Una **mesura inèdita** que promourà la contractació, amb la voluntat de crear **ocupació de qualitat, en condicions justes i amb contracte de treball**.



PRESSUPOST

2,3M€



BENEFICIÀRIES

900

treballadores

FAQS

QUÈ ÉS?

Una subvenció de **2.685 €** per fomentar la contractació de persones treballadores de les cures.



Aquesta quantitat **correspon al cost de la quota de la Seguretat Social** que ha d'abonar la persona contractant durant 12 mesos, per un contracte a jornada completa.

PER QUÈ?

Perquè el treball de cura de les persones grans o dependents s'ha de fer en **condicions justes i amb contracte de treball**. A més, pot ajudar a la **regularització** de la situació administrativa de moltes persones que es dediquen a aquesta feina.



COM?

La sol·licitud la tramita la persona que contractarà una professional de l'àmbit de les cures, per **mitjans electrònics**, accedint a aquest enllaç: tramits.gencat.cat



QUAN?

A partir del **15 de juliol** i per un màxim de 20 dies. Les subvencions s'atorguen per estricta ordre de presentació, fins a que s'esgoti el crèdit disponible.



QUI LA POT SOL·LICITAR?



La poden sol·licitar les persones que ofereixin un **contracte de treball de 12 mesos** per a tenir cura de persones grans o amb dependència al **domicili**.

La jornada de treball ha de ser **a temps complet** de 40 hores setmanals o de més de 30 hores sumant contractes **a temps parcial**.

El salari per jornada completa ha de ser igual o superior al **salari mínim interprofessional**.

QUI POT SER CONTRACTAT?



Les persones contractades haurà de fer **2 anys que no cotitzen a la seguretat social**.

En el cas que siguin **persones estrangeres sense permís de residència i treball**, hauran de complir totes les condicions que fixa l'Estat per accedir a l'arrelament social:

- 3 anys o més de permanència a l'Estat espanyol.
- Sense antecedents penals.
- Disposar de l'informe INF02 de la Generalitat de Catalunya.