

# SEGREGACIÓ ESCOLAR

## Promocionar escoles competents, no competitives.

Garantir que la qualitat de l'ensenyament serà equivalent en un i altre centre.

## Detectar alumnat amb NESE.

Continuar millorant la capacitat de detecció d'alumnat amb NESE com a instrument bàsic per a la redistribució de l'alumnat.

## Ajustar l'oferta de places a la realitat demogràfica.

Impulsar la reducció de ràtios dels centres educatius en detriment del tancament de grups.

## Ajustar les places per alumnat amb NESE.

Impulsar la reserva de places i el límit de places per alumnat amb NESE.

## Exloure el centres segregats de la matrícula viva.

Concentrar la matrícula viva en aquests centres n'augmenta el grau de complexitat i agreuja la segregació escolar.

## Repensar el mapa escolar.

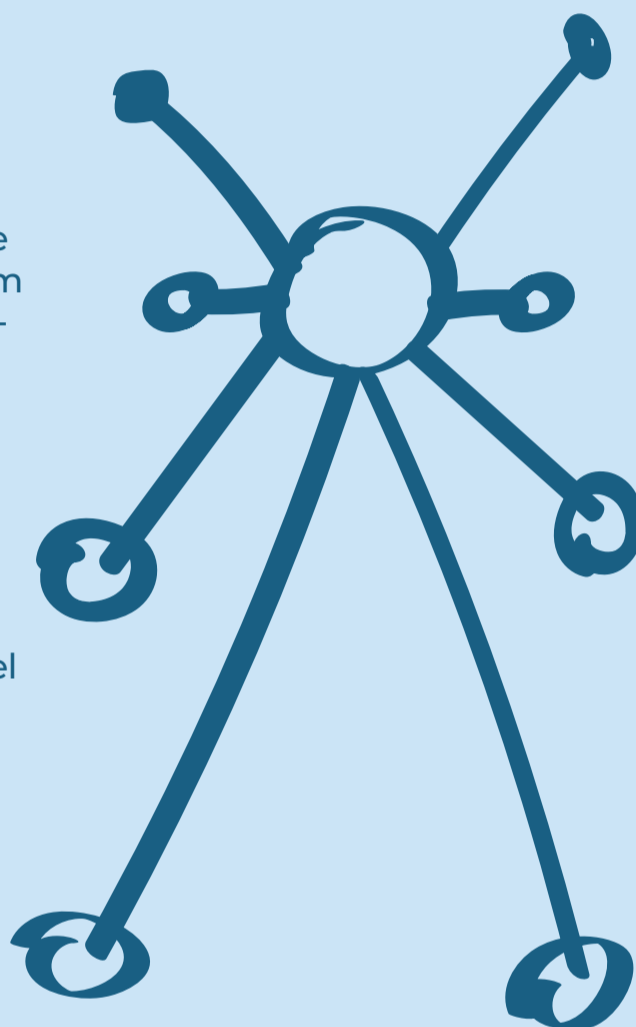
Dissenyar models de zonificació heterogenis socialment que siguin capaços de trencar les dinàmiques actuals en la tria d'escola.

## Reforçar el procés d'escolarització.

Informar, assessorar i acompanyar en major mesura les famílies en el procés d'escolarització.

## Augmentar la participació.

Garantir la representació dels diferents agents educatius en les taules locals de planificació educativa.



@pch.vector



Ajuntament de  
Barcelona

**C E** Consell Educatiu  
Municipal de  
**M B** Barcelona