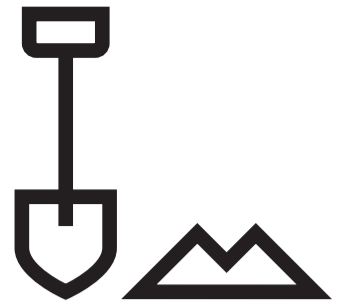


# OBRES DE REPARACIÓ DE PATOLOGIES DE L'APARCAMENT SOTERRAT DE LA PLAÇA CASTELLA

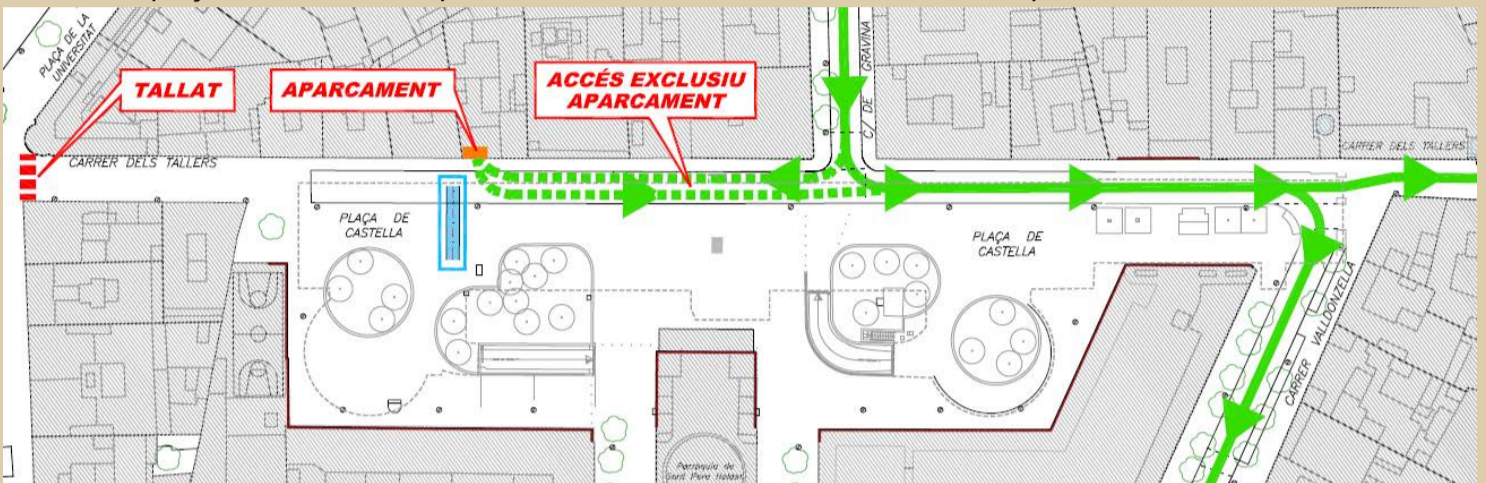


**DATA PREVISIÓ FINALITZACIÓ: JUNY 2022**

## AFFECTACIONS A LA MOBILITAT DE VEHICLES DURANT LES OBRES:

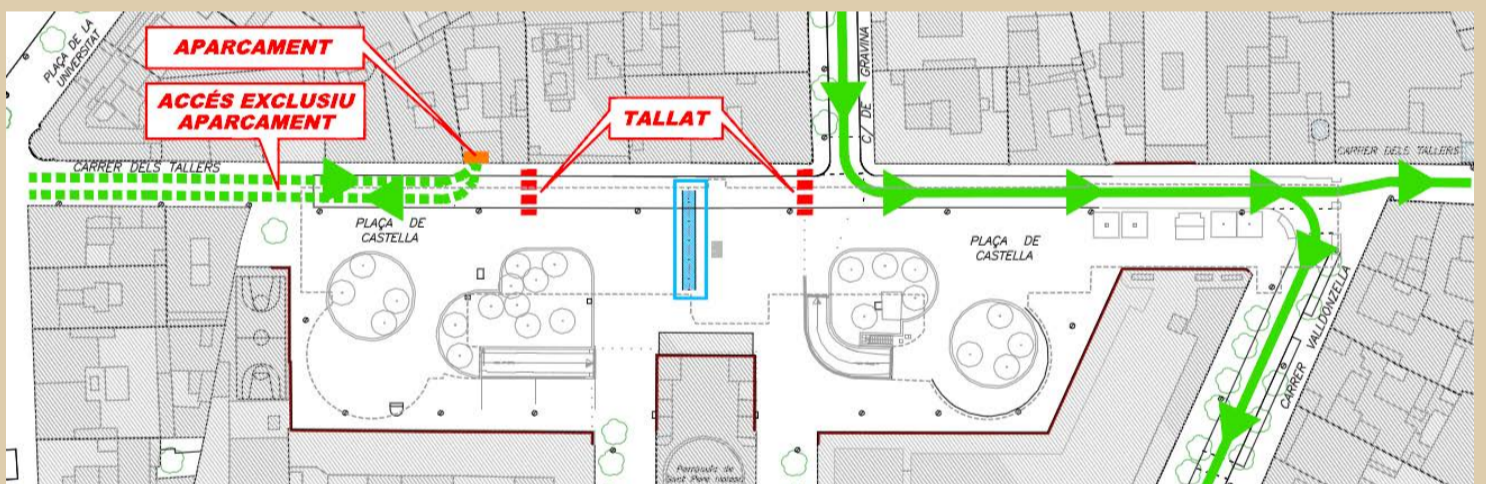
### FASE I: DEL 21/03 AL 01/04

Accés a la plaça Castella només pel carrer Gravina. Accés de doble sentit a l'aparcament des de el carrer Gravina



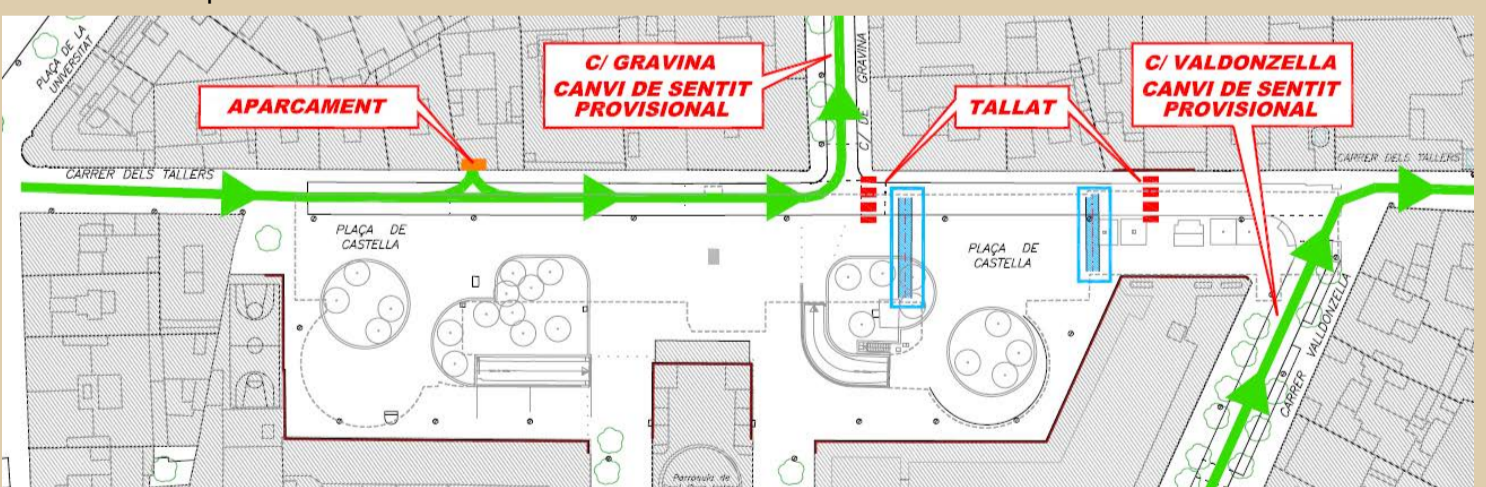
### FASE II: DEL 04/04 AL 14/04

Accés a la plaça Castella pel carrer Gravina. Accés de doble sentit a l'aparcament pel carrer Tallers des de la Ronda Sant Antoni



### FASE III: DEL 19/04 AL 13/05

Accés a la plaça Castella pel carrer Tallers. El carrer Gravina i l'últim tram del carrer Valdonzella canvien de direcció temporalment.



 Àmbit d'obra

Us demanem disculpes per les molèsties que aquestes obres us puguin generar.

Gràcies per la vostra col·laboració.

[barcelona.cat/obres](http://barcelona.cat/obres)

**010** Informació  
Barcelona  
Trucada gratuïta

FEM  
↑  
BARCELONA

Ajuntament de  
Barcelona

