

Lot 1. Locals petits i mitjans

Plànol de situació



Lot 1. Locals petits i mitjans

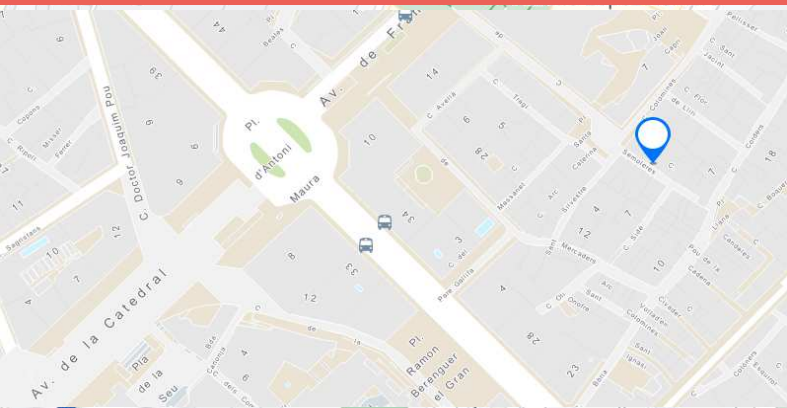


Ajuntament de
Barcelona

LOT 1. Locals petits i mitjans

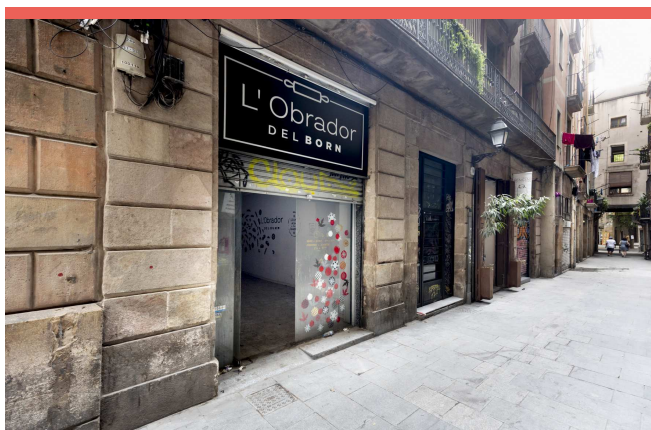
Índex

ADREÇA	DISTRICTE	Fitxa Pàg.
C. de les Semoleres, 10	Ciutat Vella	3
C. de la Lluna, 20	Ciutat Vella	4
C. del Carme, 112, Baixos 2	Ciutat Vella	5
Av. de Mistral 14, Local 5	Eixample	6
C. de Bailén, 63, Baixos 2	Eixample	7
C. de Rocafort, 6, Local 1	Eixample	8
C. de Verdi 166, Baixos	Gràcia	9
C. de Sant Salvador, 85, Baixos	Gràcia	10
C. de la Torre dels Pardals, 6-8	Horta-Guinardó	11
C. del Segle XX, 15, Local A	Horta-Guinardó	12
C. del Segle XX, 15, Local B	Horta-Guinardó	13
C. de Santa Albina, 43-43 Bis	Horta-Guinardó	14
Pg. de Valldaura, 166, Local E	Nou Barris	15
C. del Dr. Pi i Molist, 65, Local 3 i 4	Nou Barris	16
C. d'Alonso Cano 6-8, Baixos 2	Nou Barris	17
C. del Pacífic, 34	Sant Andreu	18
C. de Ramon Turró, 309-329, Local 14	Sant Martí	19
C. de Bolívia, 95, Local 3	Sant Martí	20
C. de Josep Pla 45-47, Local 5	Sant Martí	21
Rambla de Badal 98-102, Pb.Ent. Porta 1 i 2	Sants-Montjuïc	22
C. de Bartomeu Pi, 17	Sants-Montjuïc	23
C. de Galileu 148	Sants-Montjuïc	24
C. de Burgos 8, Planta 0	Sants-Montjuïc	25

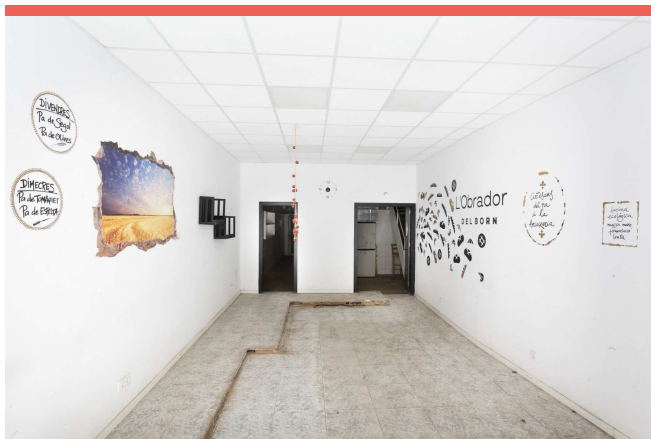


C. de les Semoleres, 10

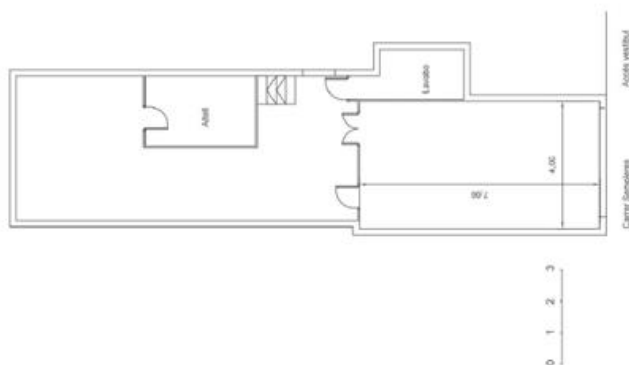
→ Districte de Ciutat Vella
St. Pere, Sta. Caterina i la Ribera



Façana



Interior



Plànol

CONDICIONS CONTRACTUALS

Renda:	689,70 €/mes
Carència:	6 mesos
Termini:	10+2 anys
Fiança:	2 mensualitats

CARACTERÍSTIQUES

Superfície:	96 m ²
Alçada interior:	3.40 m
Façana:	4,10 m
Aparador:	3 m
Bany:	1
Eficiència energètica:	E/E

DESCRIPCIÓ

- Local amb accés directe des de carrer.
- Zona d'atenció al públic i zona de taller diferenciades.
- Anterior activitat: obrador de pa / cafeteria.
- Al costat del Mercat de Santa Caterina.

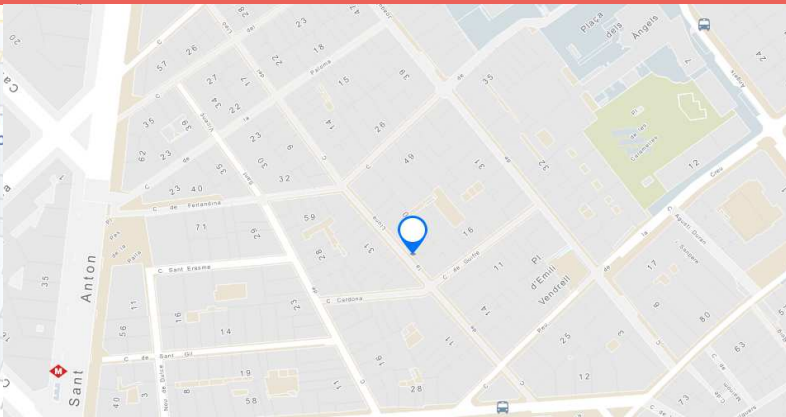
ESTAT DE CONSERVACIÓ

- Necessària obra d'actualització, sobretot a nivell d'instal·lacions.

OBRES COMPENSABLES

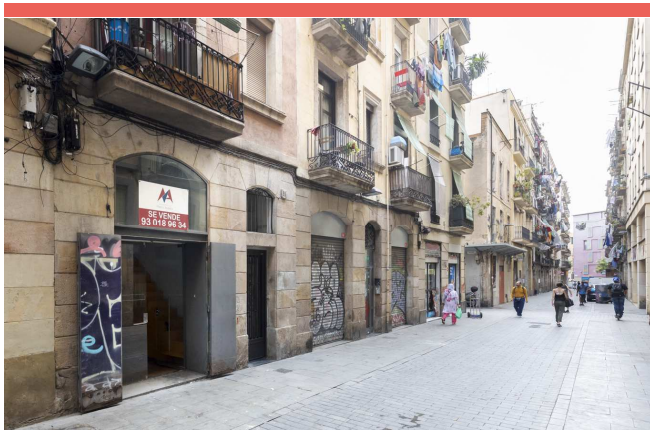
- Climatització.
- Ventilació.
- Protecció al foc
- Lavabo adaptat.

Lot 1. Locals petits i mitjans



C. de la Lluna, 20

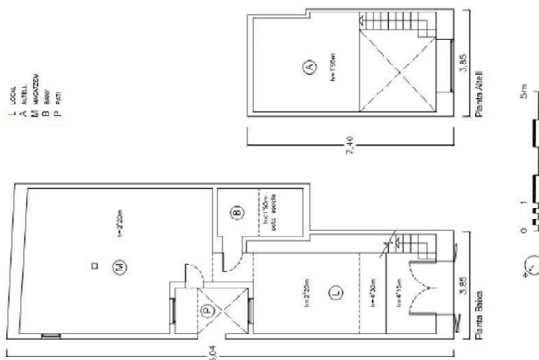
→ Districte de Ciutat Vella
El Raval



Façana



Interior



Plànol

CONDICIONS CONTRACTUALS

Renda:	544,50 €/mes
Carència:	4 mesos
Termini:	7 + 2 anys
Fiança:	2 mensualitats

CARACTERÍSTIQUES

Superfície:	72,60 m ²
Alçada interior:	4,15m - 4,20m - 2,20 m
Façana:	3,85 m
Aparador:	3,85 m
Bany:	1
Eficiència energètica:	D/C

DESCRIPCIÓ

- Local amb altell.
- Accés directe des de carrer.
- Pati de 6,20m².
- Altell de 1,95m d'alçada amb office per reformar, no apte per atenció al públic.

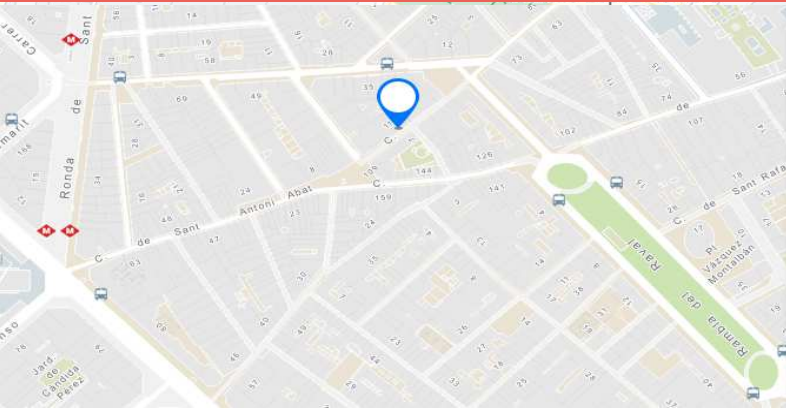
ESTAT DE CONSERVACIÓ

- Ben conservat en general, tot i la presència de filtracions procedents del pati.
- Necessària mínima actualització.

OBRES COMPENSABLES

- Rampa accés
- Tancament accés
- Protecció al foc
- Lavabo adaptat

Lot 1. Locals petits i mitjans

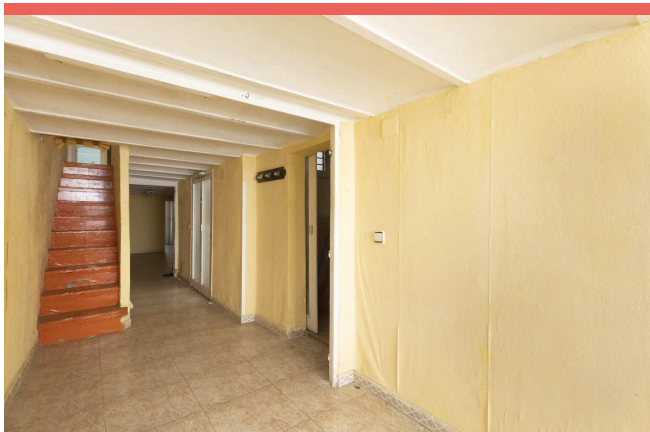


C. del Carme, 112

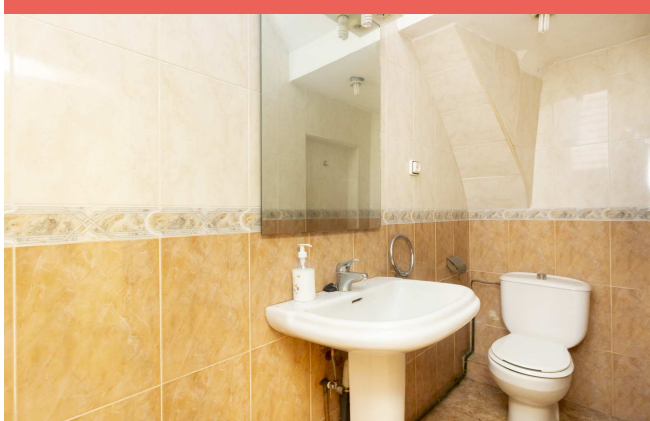
→ Districte de Ciutat Vella
El Raval



Façana



Interior



Bany

CONDICIONS CONTRACTUALS

Renda:	544,50 €/mes
Carència:	6 mesos
Termini:	10 + 2 anys
Fiança:	2 mensualitats

CARACTERÍSTIQUES

Superfície:	77,4 m ²
Alçada interior:	1,79 m
Façana:	2,50 m
Aparador:	2,50 m
Bany:	1
Eficiència energètica:	E/E

DESCRIPCIÓ

- Local de planta rectangular
- Accés directe des de carrer

ESTAT DE CONSERVACIÓ

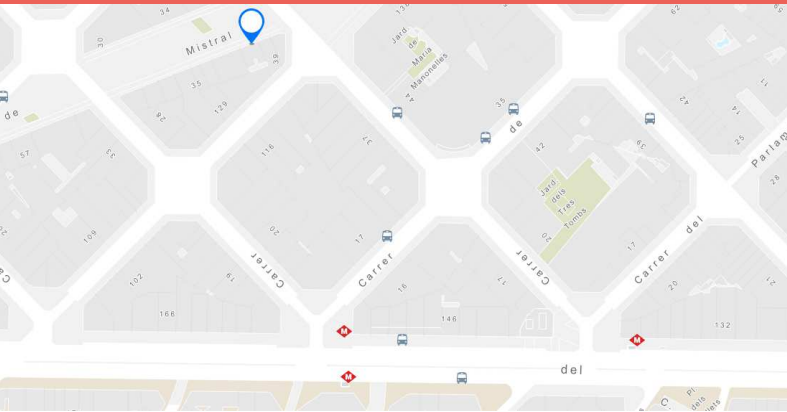
- Per reformar íntegrament
- Necessària obra per compliment 2,50 alçada en bona part del local
- Instal·lacions per actualitzar

OBRES COMPENSABLES

- Millores accessibilitat
- Augment superfície h>2.5m
- Lavabo accessible
- Protecció al foc
- Fusteria tancament d'accés
- Persiana perforada

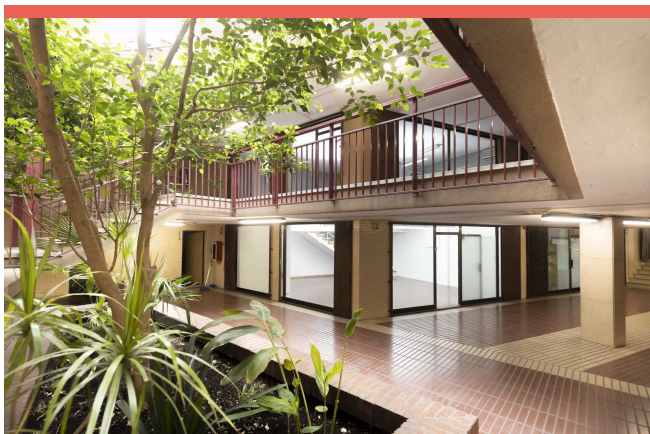
Lot 1. Locals petits i mitjans



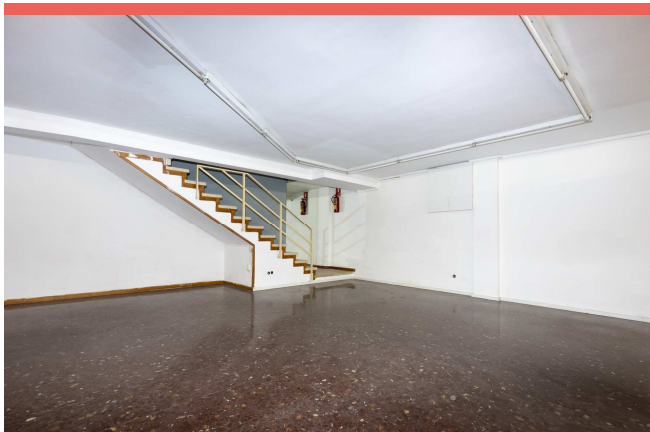


Av. de Mistral, 14 (Galeries Mistral)

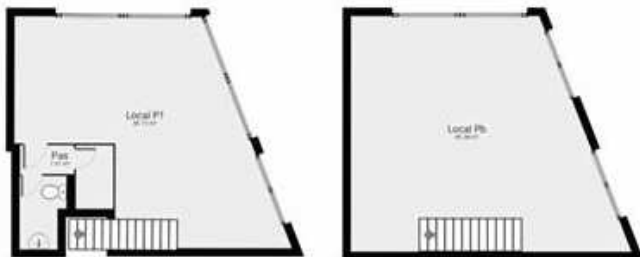
→ Districte de l'Eixample
Sant Antoni



Façana



Interior



Plànol

CONDICIONS CONTRACTUALS

Renda:	689,70 €/mes
Carència:	2 mesos
Termini:	5 + 2 anys
Fiança:	2 mensualitats

CARACTERÍSTIQUES

Superfície:	87,71 m ² en 2 plantes
Alçada interior:	2,40 m
Façana:	14 m
Aparador:	8,30 m i 9,40 m
Bany:	1
Eficiència energètica:	D/C

DESCRIPCIÓ

- Local situat a les galeries comercials Mistral, amb accés des de l'Avinguda Mistral i des del Carrer Floridablanca.
- 2 plantes, coincidents, diàfanes ambdues, comunicades per escala interior.
- Ocupa una cantonada de les galeries, gran superfície d'aparador, que ocupa dos dels quatre costats.
- Paviment de terratzo, tancaments d'alumini i vidres, reixes de ballesta.

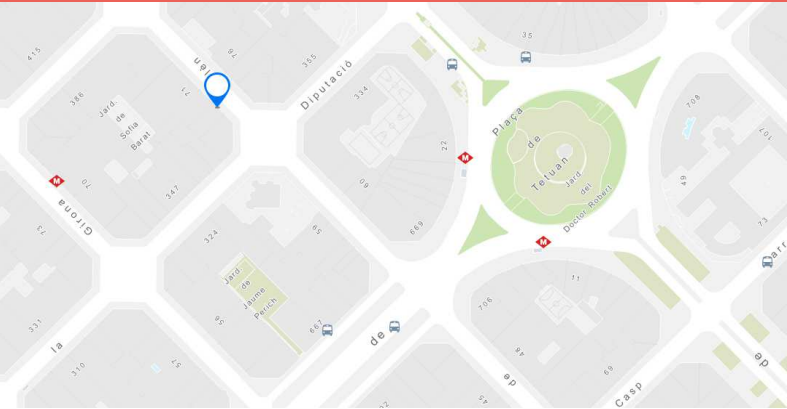
ESTAT DE CONSERVACIÓ

- Bon estat de conservació.

OBRES COMPENSABLES

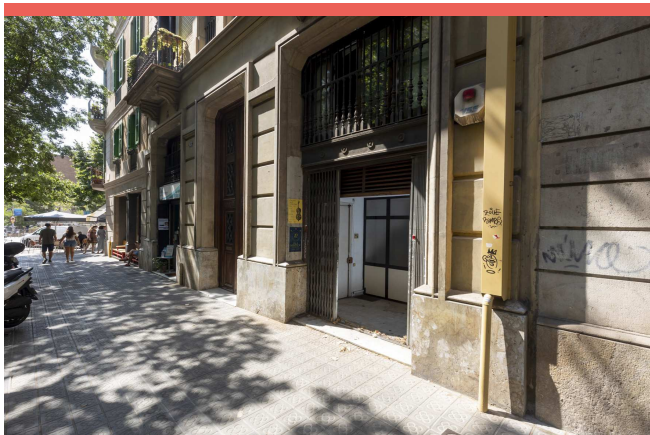
- Actualització instal·lació elèctrica
- Actualització conduccions d'aigua
- Climatització

Lot 1. Locals petits i mitjans



C. de Bailèn, 63

→ Districte de l'Eixample
La Dreta de l'Eixample



Façana



Interior



Interior

CONDICIONS CONTRACTUALS

Renda:	834,90 €/mes
Carència:	6 mesos
Termini:	10 + 2 anys
Fiança:	2 mensualitats

CARACTERÍSTIQUES

Superfície:	128,14 m ²
Alçada interior:	2,71 m
Façana:	5 m
Aparador:	2,80 m
Bany:	1
Eficiència energètica:	C/C

DESCRIPCIÓ

- Local amb accés des del carrer Bailèn.
- Situat a 90 metres de Plaça Tetuan.
- De planta rectangular
- Distribuït en divisions interiors amb mampares lleugeres i 1 bany.

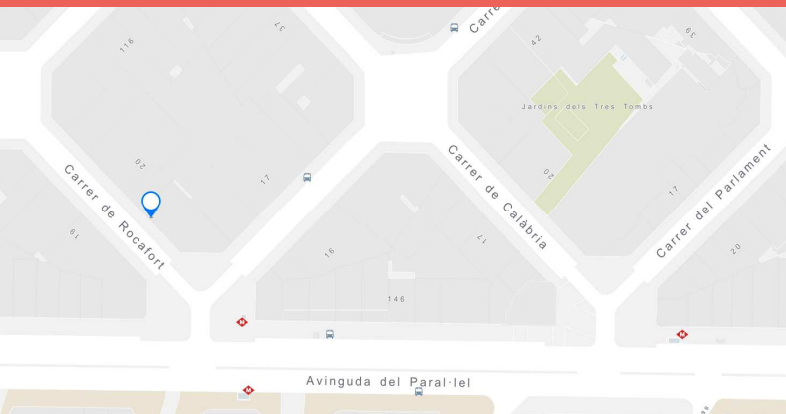
ESTAT DE CONSERVACIÓ

- L'estat de conservació fa necessària reforma important.

OBRES COMPENSABLES

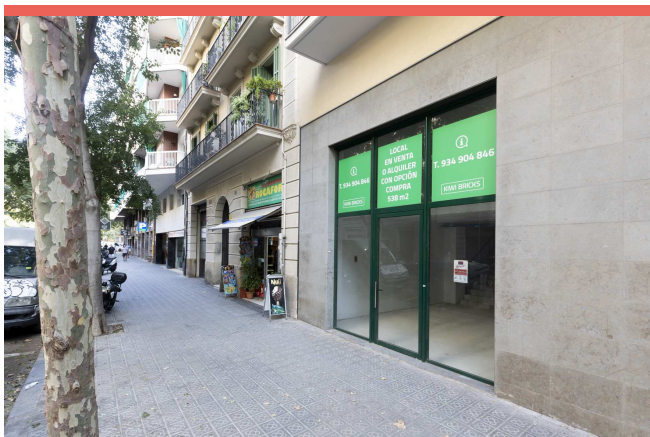
- Revestiment parets perimetrals de fusta
- Reposició de fals sostre a meitat anterior
- Pintura en parets perimetrals
- Fusteria exterior
- Actualització xarxa elèctrica

Lot 1. Locals petits i mitjans

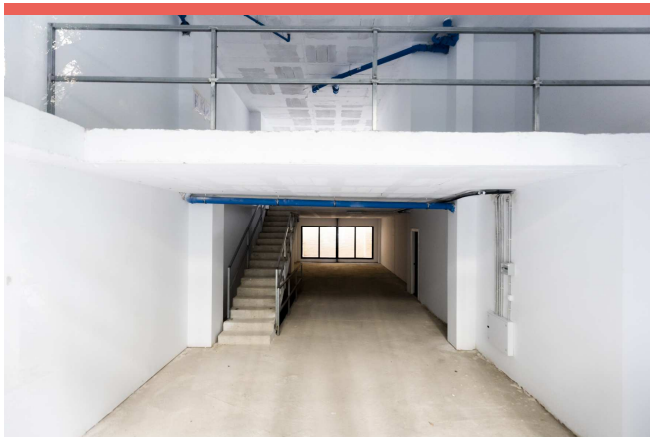


C. de Rocafort, 6

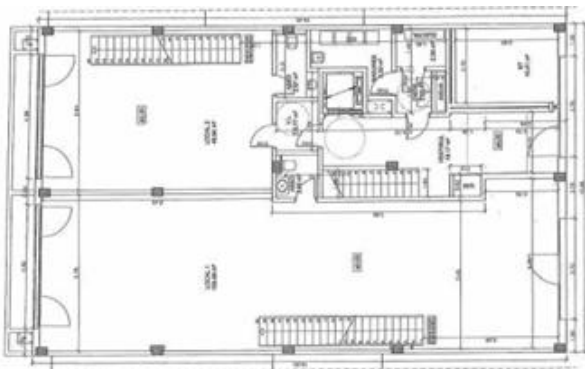
→ Districte de l'Eixample
Sant Antoni



Façana



Interior



Plànol

CONDICIONS CONTRACTUALS

Renda:	1.742,40 €/mes
Carència:	4 mesos
Termini:	7 + 2 anys
Fiança:	2 mensualitats

CARACTERÍSTIQUES

Superfície:	226,26 m ²
Alçada interior:	2,90 m
Façana:	6,20 m
Aparador:	3,58 m
Bany:	1
Eficiència energètica:	B/A

DESCRIPCIÓ

- Local d'obra nova a estrenar
- Distribució diàfana
- 3 Plantes: baixa, primera i soterrani.
- Llum natural per façana i fons del local, per finestres a interior d'illa
- Al costat de la parada de Metro "Rocafort"

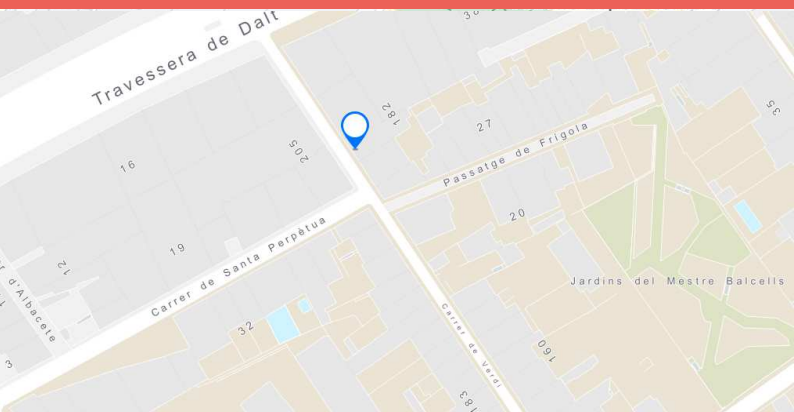
ESTAT DE CONSERVACIÓ

- Local amb acabats pendents: paviments, escala, baranes, pintura, punts de llum, etc.

OBRES COMPENSABLES

- Anivellament de forjat Planta baixa per rebre el paviment final
- Pavimentació de les tres plantes del local
- Enguixar el sostre de planta baixa
- Pintar sostre planta baixa
- Instal·lació de punts de presa i mecanismes
- Instal·lació de punts de llum
- Millora del sistema de sanejament (en cas que no funcioni correctament)
- dotar l'escala d'una barana de protecció

Lot 1. Locals petits i mitjans

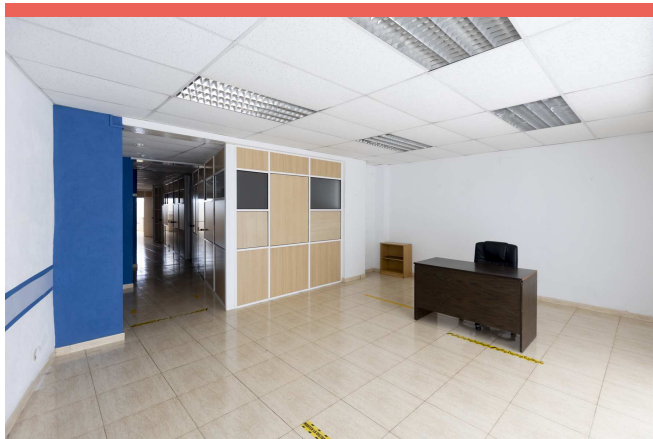


C. de Verdi, 166

→ Districte de Gràcia
La Vila de Gràcia



Façana



Interior



Interior

CONDICIONS CONTRACTUALS

Renda:	931,70 €/mes
Carència:	2 mesos
Termini:	5 + 2 anys
Fiança:	2 mensualitats

CARACTERÍSTIQUES

Superfície:	108,63 m ²
Alçada interior:	2,50 m
Façana:	6,46 m
Aparador:	3,90 m
Bany:	1
Eficiència energètica:	E/D

DESCRIPCIÓ

- Local comercial amb accés directe des del carrer.
- Distribució en diferents sales, bany adaptat.

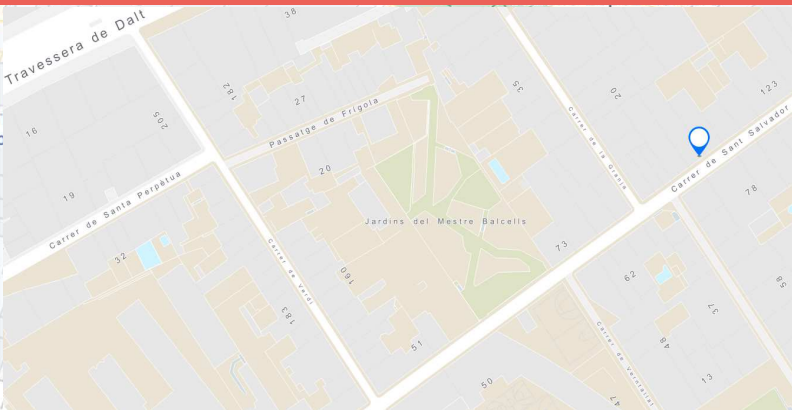
ESTAT DE CONSERVACIÓ

- Bon estat de conservació.

OBRES COMPENSABLES

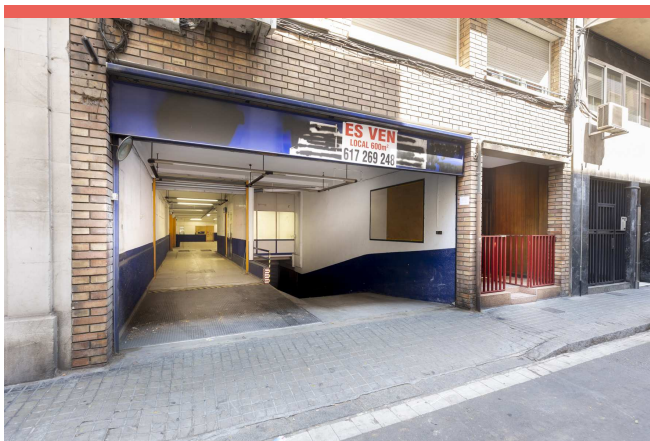
- Actualització instal·lació elèctrica.
- Actualització conduccions d'aigua.
- Climatització.

Lot 1. Locals petits i mitjans

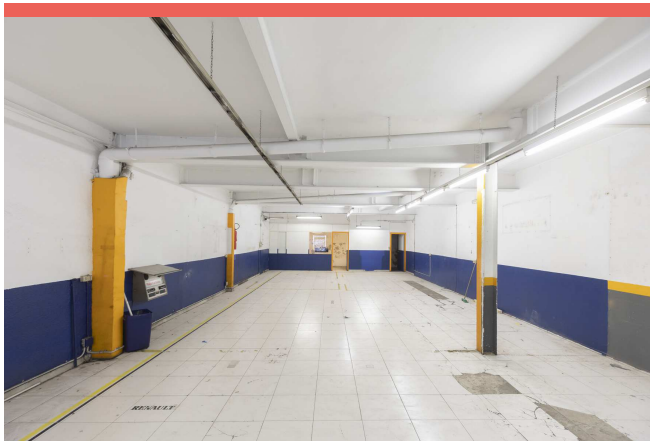


C. de Sant Salvador, 85

→ Districte de Gràcia
La Vila de Gràcia



Façana



Interior



Plànol

CONDICIONS CONTRACTUALS

Renda:	2.117,50 €/mes
Carència:	6 mesos
Termini:	10 + 2 anys
Fiança:	2 mensualitats

CARACTERÍSTIQUES

Superfície:	308,62 m ²
Alçada interior:	3,20 m / altell: 2,08 m
Façana:	2,77 m
Bany:	2 (1 a l'altell)
Eficiència energètica:	C/C

DESCRIPCIÓ

- Local amb accés directe des de carrer.
- Antic taller d'automòbils.
- Planta diàfana amb presència de pilars estructurals.

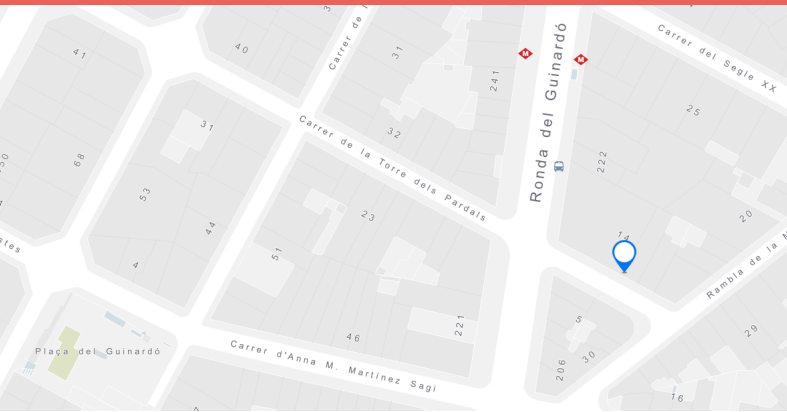
ESTAT DE CONSERVACIÓ

- Necessàries reparacions i adequació total, paviment, bany, instal·lacions i tancaments.

OBRES COMPENSABLES

- Actualització instal·lació elèctrica.
- Actualització conduccions d'aigua.
- Climatització.
- Fusteria d'accés exterior.
- Ampliació punts de llum.
- Pavimentació planta baixa.

Lot 1. Locals petits i mitjans



C. de la Torre dels Pardals, 6-8

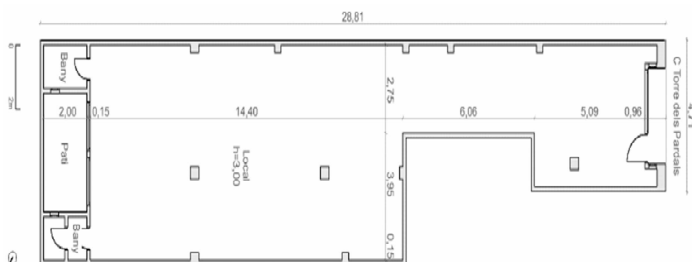
→ Districte d'Horta-Guinardó
El Guinardó



Façana



Interior



Plànol

CONDICIONS CONTRACTUALS

Renda:	635,25 €/mes
Carència:	2 mesos
Termini:	5 + 2 anys
Fiança:	2 mensualitats

CARACTERÍSTIQUES

Superfície:	155 m ²
Alçada interior:	2,95 m
Façana:	4,75 m
Aparador:	2,75 m
Bany:	1
Eficiència energètica:	En tràmit

DESCRIPCIÓ

- Local diàfan en planta baixa amb accés directe des del carrer.
- Fusteria d'alumini, tancaments d'alumini, persiana metàl·lica mecànica enrotllable
- Pati interior d'accés privat des del local.

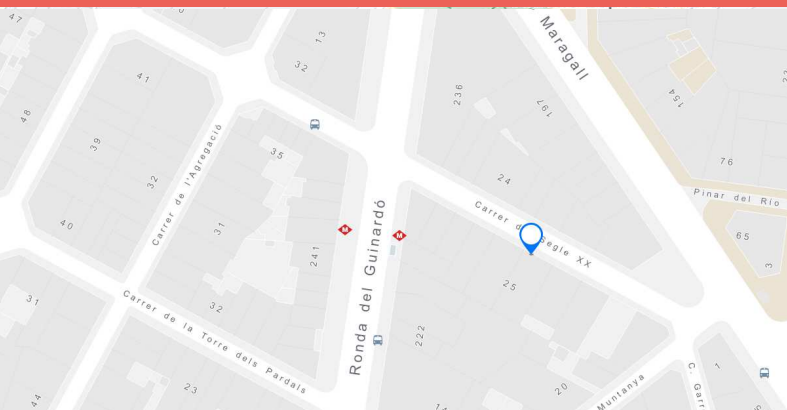
ESTAT DE CONSERVACIÓ

- Bon estat de conservació

OBRES COMPENSABLES

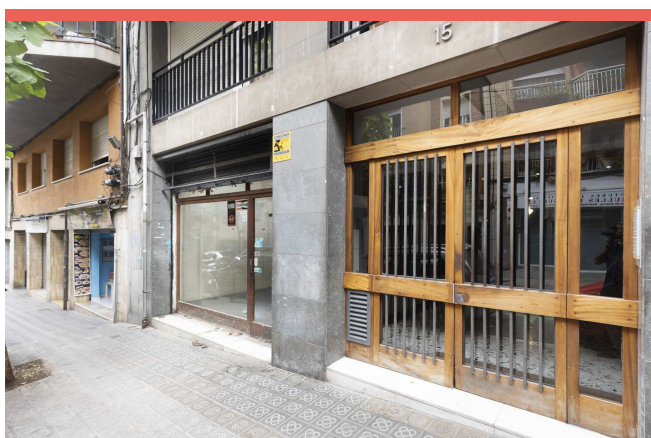
- Actualització instal·lació elèctrica
- Actualització conduccions d'aigua
- Climatització
- Fals sostre (zona localitzada)

Lot 1. Locals petits i mitjans

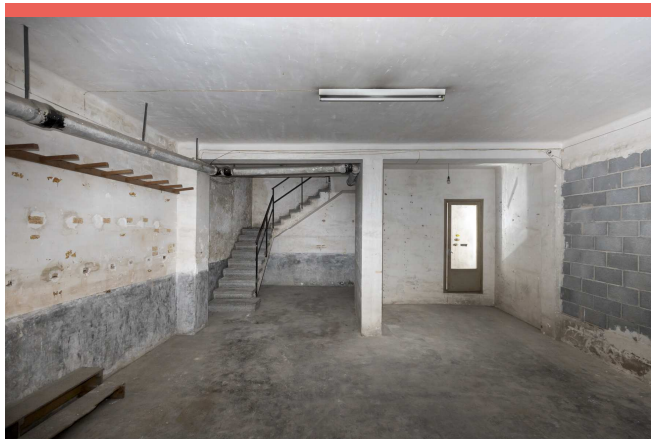


C. del Segle XX, 15, Local A

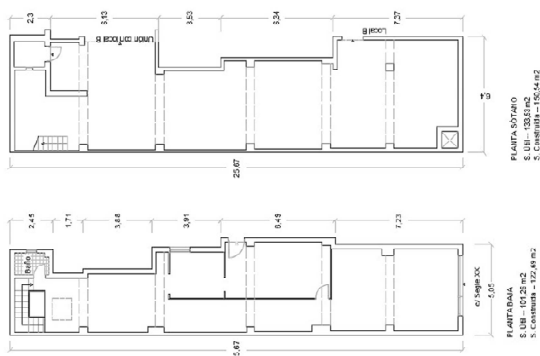
→ Districte d'Horta-Guinardó
El Guinardó



Façana



Interior



Plànol

CONDICIONS CONTRACTUALS

Renda:	698,78 €/mes
Carència:	6 mesos
Termini:	10+2 anys
Fiança:	2 mensualitats

CARACTERÍSTIQUES

Superfície:	182,91 m ²
Alçada interior:	3,25 m
Façana:	5,05 m
Aparador:	3,80 m
Bany:	1
Eficiència energètica:	E/D

DESCRIPCIÓ

- Local diàfan de planta rectangular.
- Soterrani no accessible per pública concurrència.
- Fusteria de fusta original de la finca.
- Persiana d'accés metàl·lica i manual.

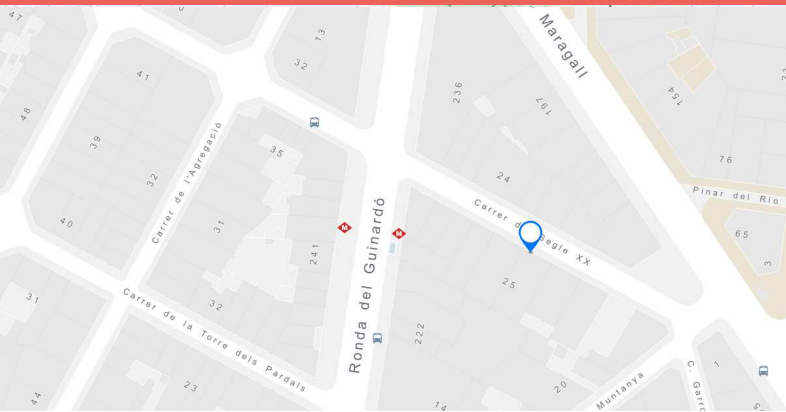
ESTAT DE CONSERVACIÓ

- Necessàries obres d'adequació.

OBRES COMPENSABLES

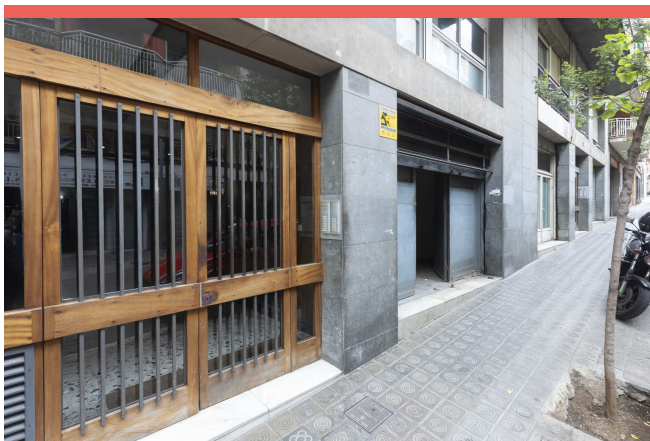
- Actualització instal·lació elèctrica.
- Actualització conduccions d'aigua.
- Climatització.
- Pintura i sanejament parets perimetrals.
- Pintura sostre.
- Fusteria d'accés.
- Persiana.

Lot 1. Locals petits i mitjans



C. del Segle XX, 15, Local B

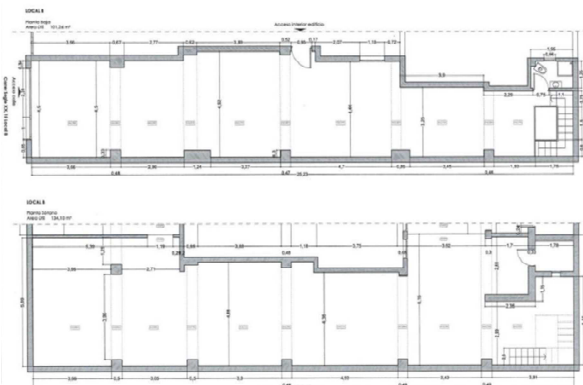
→ Districte d'Horta-Guinardó
El Guinardó



Façana



Interior



Plànol

CONDICIONS CONTRACTUALS

Renda:	656,43 €/mes
Carència:	6 mesos
Termini:	10 anys + 2
Fiança:	2 mensualitats

CARACTERÍSTIQUES

Superfície:	170,39 m ²
Alçada interior:	2,80 m
Façana:	4,50 m
Aparador:	2,31 m
Eficiència energètica:	E/D

DESCRIPCIÓ

- Local diàfan de planta rectangular
- Soterrani no accessible per pública concurrència
- Fusteria de fusta original de la finca.
- Persiana d'accés metàl·lica i manual.

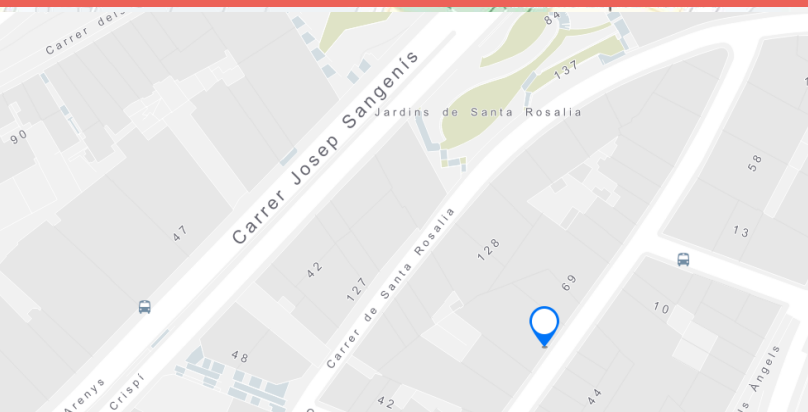
ESTAT DE CONSERVACIÓ

- Necessàries obres d'adequació
- Cal actualització de totes les instal·lacions.

OBRES COMPENSABLES

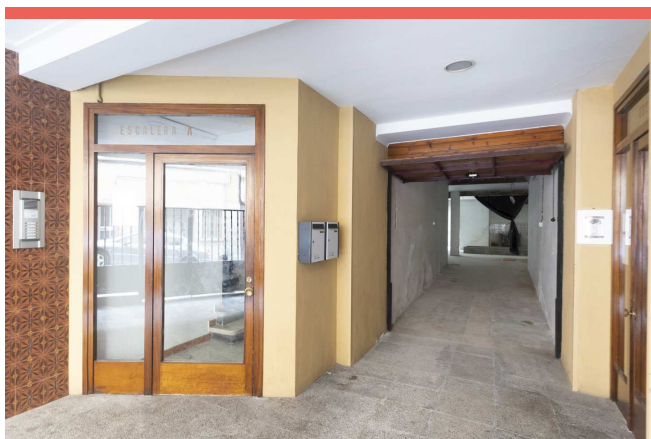
- Actualització instal·lació elèctrica
- Actualització conduccions d'aigua
- Climatització
- Pintura i sanejament parets perimetrals
- Pintura sostre
- Fusteria d'accés
- Persiana.

Lot 1. Locals petits i mitjans



C. de Santa Albina, 43-43 Bis

→ Districte d'Horta-Guinardó
La Teixonera



Façana



Interior



Plànol

CONDICIONS CONTRACTUALS

Renda:	423,50 €/mes
Carència:	6 mesos
Termini:	10 + 2 anys
Fiança:	2 mensualitats

CARACTERÍSTIQUES

Superfície:	154,96 m ²
Alçada interior:	2,63 m
Bany:	1
Eficiència energètica:	En tràmit

DESCRIPCIÓ

- Local diàfan per reformar
- Llum natural
- Claraboia
- Accés des de l'entrada comunitària

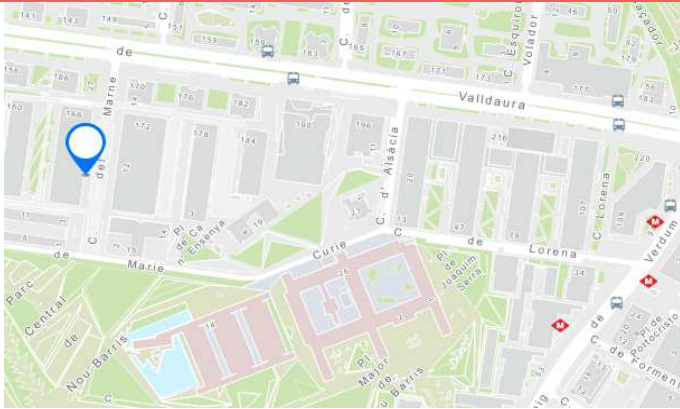
ESTAT DE CONSERVACIÓ

- Per reformar íntegrament.

OBRES COMPENSABLES

- Actualització instal·lació elèctrica
- Actualització conduccions d'aigua
- Climatització
- Fusteria d'accés exterior
- Ampliació punts de llum
- Pavimentació
- Enderroc i reposició de paviment de bany d'obra

Lot 1. Locals petits i mitjans



Pg. de Valldaura, 166 (accés per C. del Marne, 11)

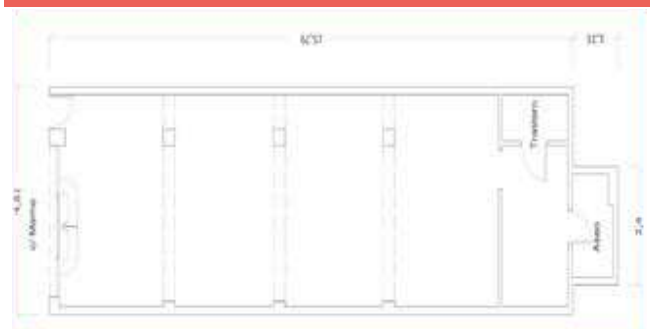
→ Districte de Nou Barris
La Guineueta



Façana



Interior



Plànol

CONDICIONS CONTRACTUALS

Renda:	465,85 €/mes
Carència:	4 mesos
Termini:	7 + 2 anys
Fiança:	2 mensualitats

CARACTERÍSTIQUES

Superfície:	75,98 m ²
Alçada interior:	2,46 m
Façana:	4,31 m
Aparador:	3,18 m
Bany:	1
Eficiència energètica:	D/C

DESCRIPCIÓ

- Local amb accés directe des de carrer.
- Planta diàfana rectangular, amb oficina, magatzem i bany.
- Subministrament elèctric en trifàsic actualitzat.

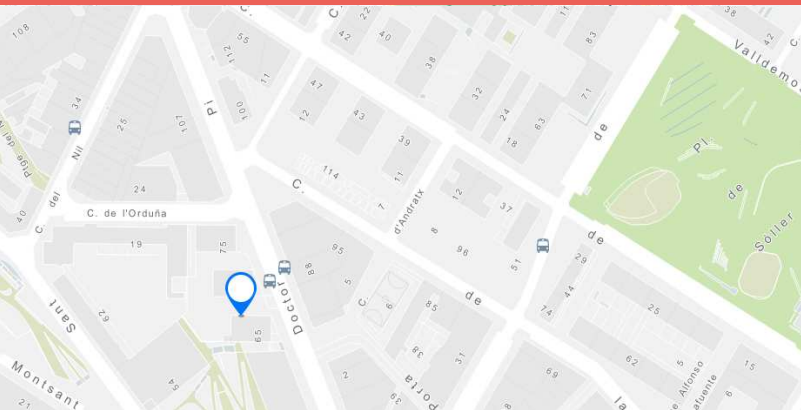
ESTAT DE CONSERVACIÓ

- Bon estat de conservació.

OBRES COMPENSABLES

- Actualització instal·lació elèctrica
- Actualització conduccions d'aigua
- Climatització
- Fusteria en façana
- Pintura en parets perimetrals

Lot 1. Locals petits i mitjans

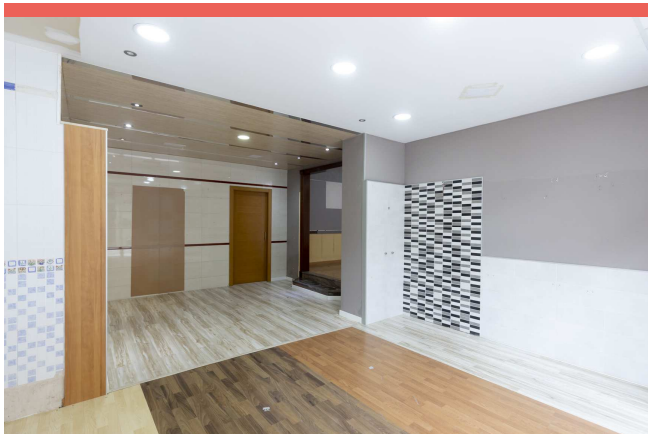


C. del Dr. Pi i Molist, 65

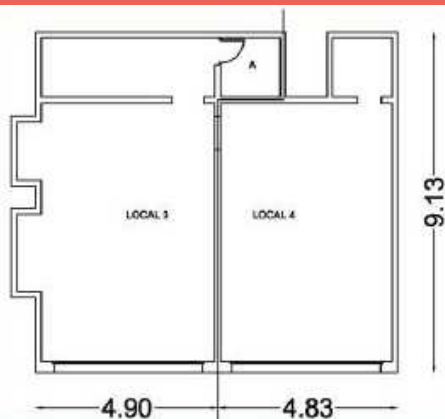
→ Districte de Nou Barris
Turó de la Peira



Façana



Interior



Plànol

CONDICIONS CONTRACTUALS

Renda:	465,85 €/mes
Carència:	2 mesos
Termini:	5 + 2 anys
Fiança:	2 mensualitats

CARACTERÍSTIQUES

Superfície:	89,46 m ²
Alçada interior:	3,24 m
Façana:	9,73 m
Aparador:	6 m
Bany:	1
Eficiència energètica:	D/C

DESCRIPCIÓ

- Local comercial (abans 2) amb accés directe des de carrer
- Planta rectangular.
- Distribució en diferents sales, 1 bany i oficina.
- Subministrament elèctric monofàsic actualitzat.
- Accés a aparcament privat davant el local.
- Al costat del Centre Esportiu Municipal Turó de la Peira.

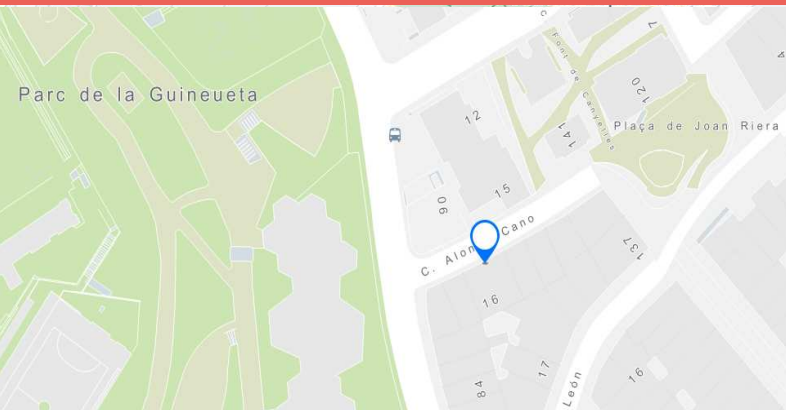
ESTAT DE CONSERVACIÓ

- Bon estat de conservació.

OBRES COMPENSABLES

- Actualització instal·lació elèctrica
- Actualització conduccions d'aigua
- Climatització
- Neteja i pintura parets perimetrals

Lot 1. Locals petits i mitjans



C. d'Alonso Cano, 6-8

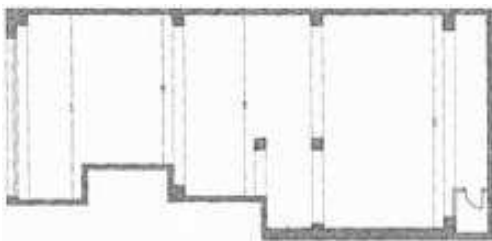
→ Districte de Nou Barris
Verdun



Façana



Interior



Plànol

CONDICIONS CONTRACTUALS

Renda:	381,15 €/mes
Carència:	4 mesos
Termini:	7 + 2 anys
Fiança:	2 mensualitats

CARACTERÍSTIQUES

Superfície:	90 m ²
Alçada interior:	2,75 m
Façana:	6,80 m
Bany:	1
Eficiència energètica:	E/D

DESCRIPCIÓ

- Local amb accés directe des de carrer.
- Planta rectangular amb pilars estructurals.
- Llum natural des de claraboia al fons del local.

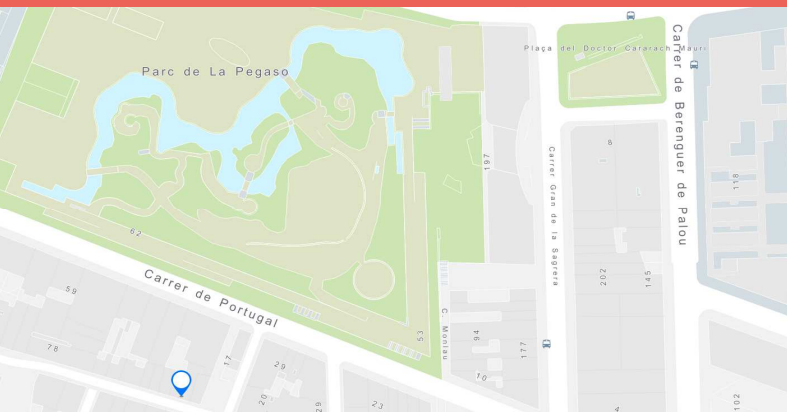
ESTAT DE CONSERVACIÓ

- Necessària adequació total, paviment, tancaments, bany i instal·lacions.

OBRES COMPENSABLES

- Actualització instal·lació elèctrica
- Actualització conduccions d'aigua
- Climatització
- Fusteria exterior
- Millora aïllament paviment
- Pintura parets perimetrals

Lot 1. Locals petits i mitjans

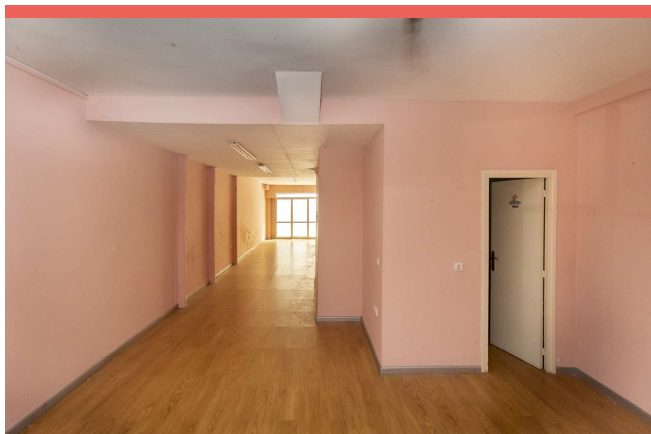


C. del Pacífic, 34

→ Districte de Sant Andreu
La Sagrera



Façana



Interior



Plànol

CONDICIONS CONTRACTUALS

Renda:	635,25 €/mes
Carència:	2 mesos
Termini:	5 + 2 anys
Fiança:	2 mensualitats

CARACTERÍSTIQUES

Superfície:	84,24 m ²
Alçada interior:	2,74 m
Façana:	3,33 m
Aparador:	2,70 m
Bany:	1
Eficiència energètica:	Innecessari

DESCRIPCIÓ

- Local amb accés directe des de carrer
- Situat en carrer popular, cèntric i tranquil.
- A 400 metres del Parc de la Pegaso, de l'estació de la Sagrera

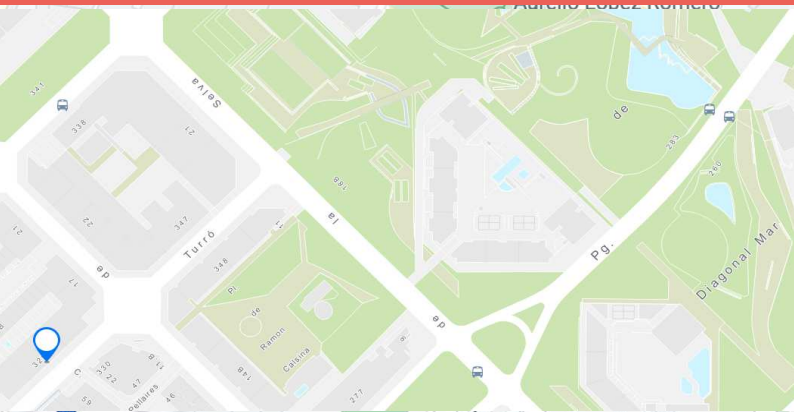
ESTAT DE CONSERVACIÓ

- Molt bon estat de conservació.
- Adequació mínima.

OBRES COMPENSABLES

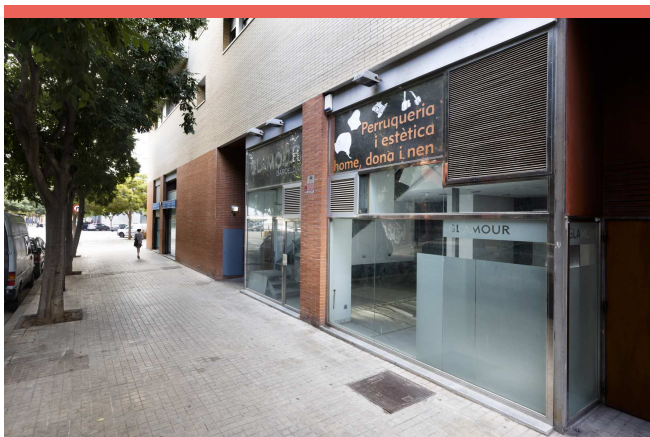
- Actualització instal·lació elèctrica.
- Actualització conduccions d'aigua.
- Climatització.

Lot 1. Locals petits i mitjans

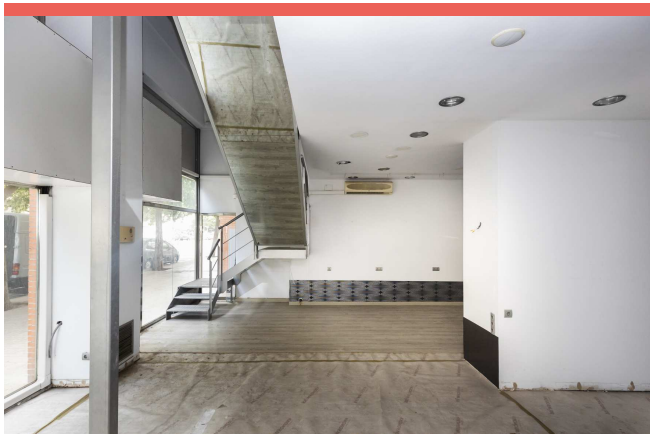


C. de Ramon Turró, 309-329

→ Districte de Sant Martí
Diagonal Mar i el Front
Marítim de Poblenou



Façana



Interior



Plànol

CONDICIONS CONTRACTUALS

Renda:	762,30 €/mes
Carència:	4 mesos
Termini:	7 + 2 anys
Fiança:	2 mensualitats

CARACTERÍSTIQUES

Superfície:	87,87 m ²
Alçada interior:	2,91 m
Façana:	10,10 m
Aparador:	7,7 m
Bany:	1
Eficiència energètica:	E/D

DESCRIPCIÓ

- Local amb accés directe des de carrer.
- Edifici de 2001.
- Gran aparador i llum natural.
- Altell no apte per pública concurrència per incompliment d'accessibilitat i alçada.
- Davant del Centre de creació cultural i artística Palo Alto

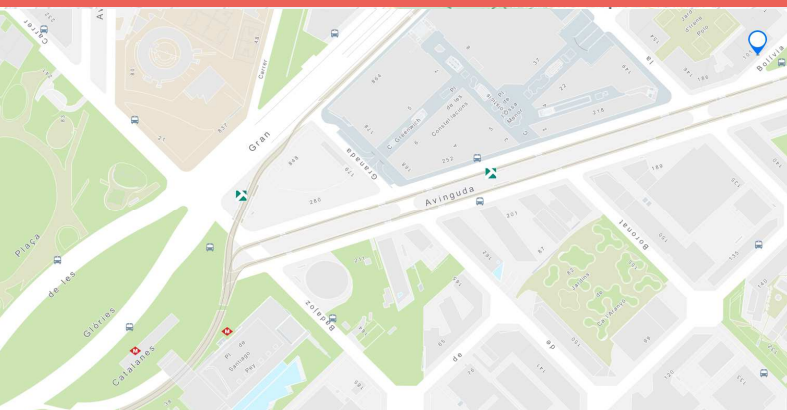
ESTAT DE CONSERVACIÓ

- Bon estat de conservació.
- Adequacions mínimes: paviments i paraments verticals.

OBRES COMPENSABLES

- Refer paviments planta baixa
- Refer paraments verticals plaques
- malmeses de guix laminat
- Extracció elements obsolets activitat anterior.

Lot 1. Locals petits i mitjans

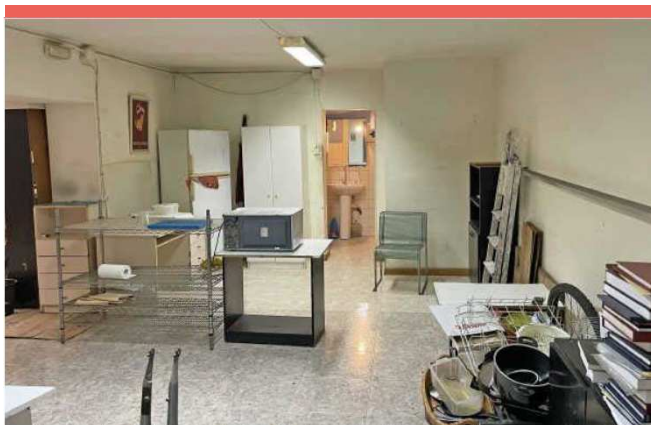


C. Bolívia, 95

→ Districte de Sant Martí
Provençals del Poblenou



Interior



Interior

CONDICIONS CONTRACTUALS

Renda:	1.101,1 €/mes
Carència:	6 mesos
Termini:	10 + 2 anys
Fiança:	2 mensualitats

CARACTERÍSTIQUES

Superfície:	120,64 m ²
Alçada interior:	2,73 m
Façana:	4 m
Aparador:	3 m
Bany:	1
Eficiència energètica:	D/C

DESCRIPCIÓ

- Local amb accés directe des de carrer.
- Distribuït en diferents nivells, amb espais diàfans i diferents alçades de sostre.
- A 1 minut de Glòries i 4 minuts del Campus Poblenou de la Universitat Pompeu Fabra.

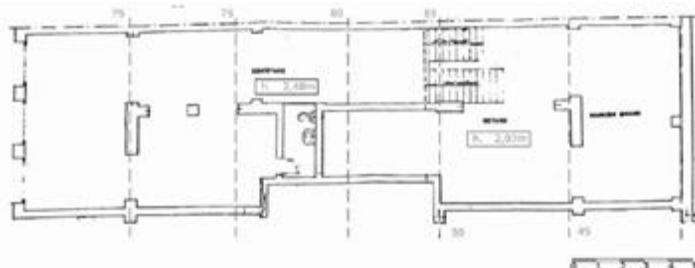
ESTAT DE CONSERVACIÓ

- Bon estat de conservació.
- Instal·lació elèctrica en bon estat, amb quadre elèctric en trifàsic i protegit.

OBRES COMPENSABLES

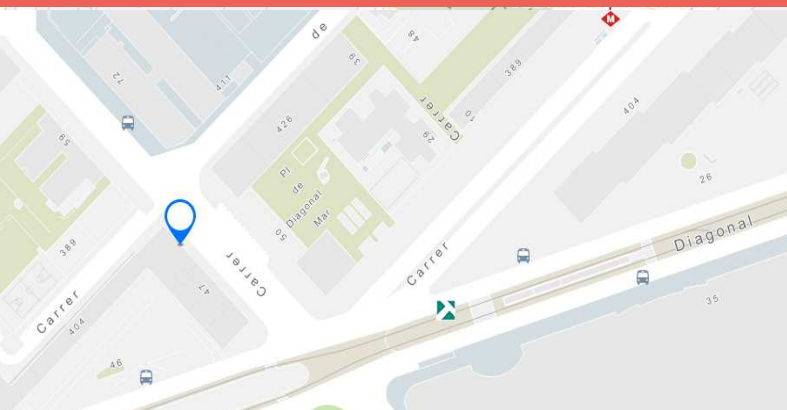
- Actualització instal·lacions elèctrica, conduccions d'aigua, climatització.
- Adequació parcial de bany.
- Conducció ventilació mecànica a façana.
- Repassos puntuals de paviments a tres nivells.

Lot 1. Locals petits i mitjans



Plànol



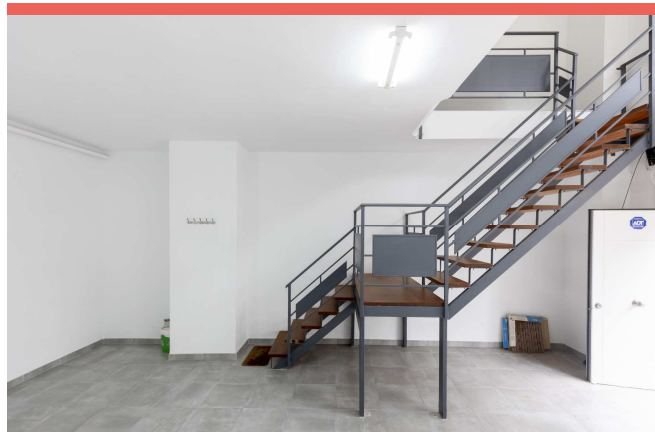


C. de Josep Pla, 45-47 (accés per C. de Pujades)

→ Districte de Sant Martí
Diagonal Mar i el Front
Marítim de Poblenou



Interior



Interior



Plànol

CONDICIONS CONTRACTUALS

Renda:	635,25 €/mes
Carència:	6 mesos
Termini:	10 anys + 2
Fiança:	2 mensualitats

CARACTERÍSTIQUES

Superfície:	86,49 m ²
Alçada interior:	5,75 m
Façana:	2,29 m
Aparador:	2,29 m
Bany:	1
Eficiència energètica:	D/D

DESCRIPCIÓ

- Local en planta baixa i altell
- Accés directe des del carrer
- Persiana metàl·lica

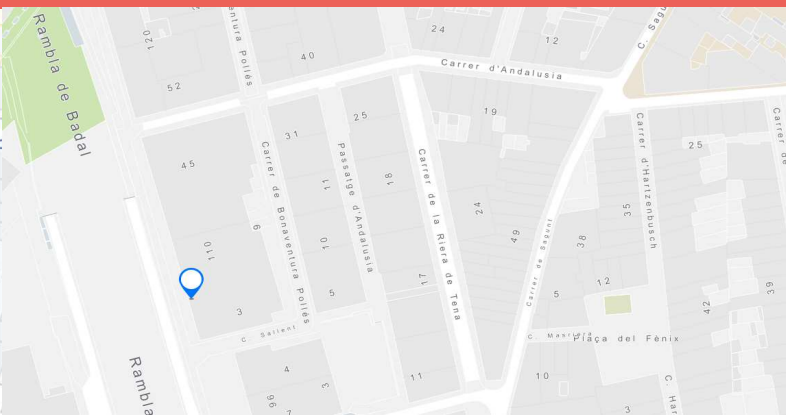
ESTAT DE CONSERVACIÓ

- Bon estat de conservació
- Limitacions d'accessibilitat a la planta altell

OBRES COMPENSABLES

- Actualització instal·lació elèctrica
- Actualització conduccions d'aigua
- Climatització
- Desmuntatge fals i pavimentació sostre planta altell
- Paviment planta altell
- Tancament façana d'accés exterior

Lot 1. Locals petits i mitjans



Rambla de Badal, 98-102

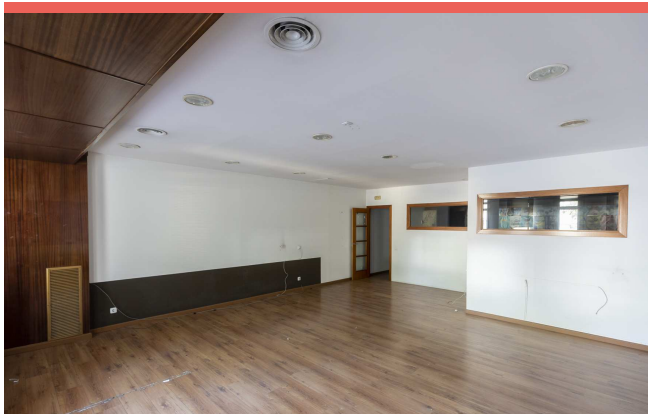
→ Districte de Sants-Montjuïc
La Bordeta



Façana



Interior



Interior

CONDICIONS CONTRACTUALS

Renda:	1.694 €/mes
Carència:	2 mesos
Termini:	5 + 2 anys
Fiança:	2 mensualitats

CARACTERÍSTIQUES

Superfície:	386,71 m ²
Alçada interior:	2,52 m
Façana:	2,75 m
Bany:	3
Eficiència energètica:	C/B

DESCRIPCIÓ

- Local amb 2 plantes. Planta baixa amb accés directe des de carrer i primera planta accessible per escala i ascensor.
- Distribució en diferents sales, 3 banys, 1 d'ells adaptat
- Xarxes de subministrament. Sistema de ventilació i climatització .
- Anterior activitat centre de formació.

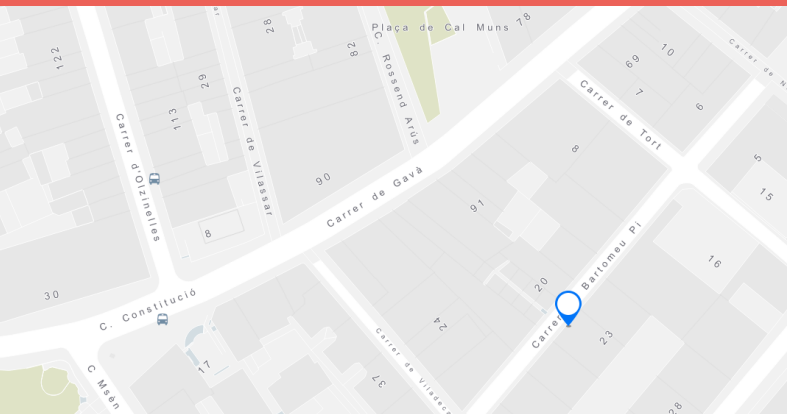
ESTAT DE CONSERVACIÓ

- Bon estat de conservació

OBRES COMPENSABLES

- Actualització instal·lació elèctrica
- Actualització conduccions d'aigua
- Fusteria exterior

Lot 1. Locals petits i mitjans



C. de Bartomeu Pi, 17 (accés per C. de Viladecans)

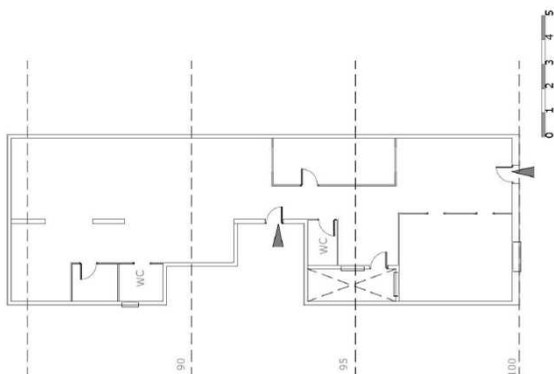
→ Districte de Sants-Montjuïc
La Bordeta



Façana



Interior



Plànol

CONDICIONS CONTRACTUALS

Renda:	423,50 €/mes
Carència:	2 mesos
Termini:	5 + 2 anys
Fiança:	2 mensualitats

CARACTERÍSTIQUES

Superfície:	128 m ²
Alçada interior:	2,70 m
Façana:	6,70 m
Bany:	2
Eficiència energètica:	D/D

DESCRIPCIÓ

- Local comercial amb accés directe des de passatge del carrer Viladecans.
- Distribució en diferents sales. Consta de 2 banys.
- Envoltat de transports i tot tipus de serveis.
- A 2 minuts de Can Batlló, de l'Ateneu Cooperatiu de Barcelona, del CAP Magòria, Centre Cívic Estació la Magòria, Camp de futbol Magòria, FFCC de la Generalitat (MAGÒRIA-LA CAMPANA L8/S4/S8).

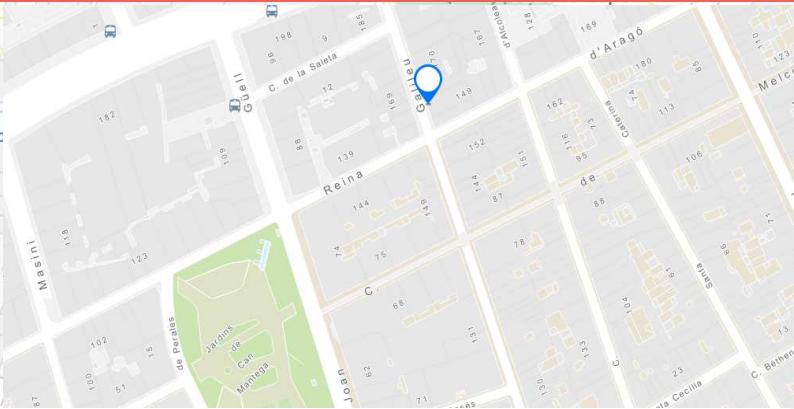
ESTAT DE CONSERVACIÓ

- Subministrament elèctric monofàsic actualitzat.
- Bon estat de conservació.

OBRES COMPENSABLES

- Actualització instal·lació elèctrica
- Actualització conduccions d'aigua
- Substitució de la fusteria exterior

Lot 1. Locals petits i mitjans



C. de Galileu, 148

→ Districte de Sants-Montjuïc
Sants



Façana



Interior

CONDICIONS CONTRACTUALS

Renda:	508,20 €/mes
Carència:	6 mesos
Termini:	10 + 2 anys
Fiança:	2 mensualitats

CARACTERÍSTIQUES

Superfície:	101,65 m ²
Alçada interior:	2,50 m
Façana:	4,75 m
Aparador:	2,40 m
Bany:	1
Eficiència energètica:	en tràmit

DESCRIPCIÓ

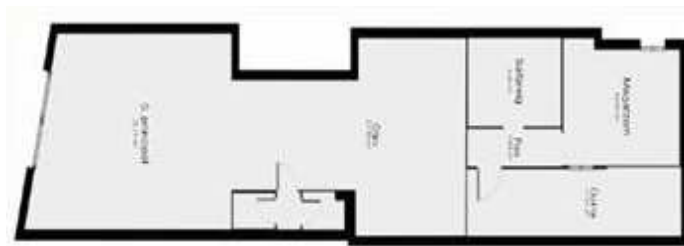
- Local comercial en planta baixa amb accés directe des del carrer.
- Conformat per diferents dependències i un bany amb dues cambres.

ESTAT DE CONSERVACIÓ

- Necessari reformes rellevants.

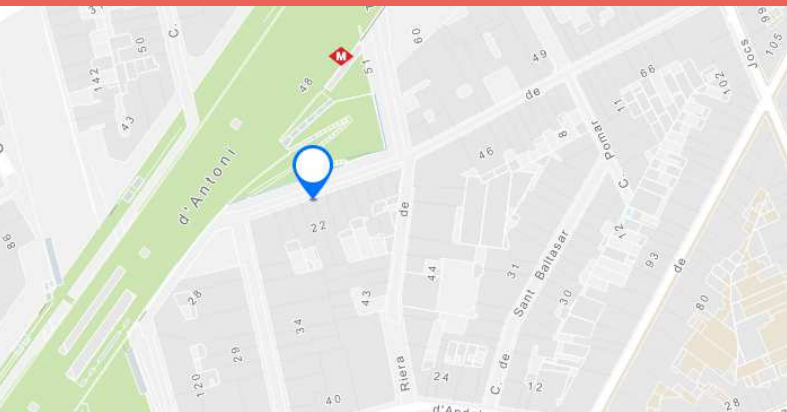
OBRES COMPENSABLES

- Actualització instal·lació elèctrica
- Actualització conduccions d'aigua
- Climatització
- Protecció al foc
- Substitució fusteries interiors
- Nivell i pavimentació del local
- Fusteria exterior
- Enllumenat interior



Plànol

Lot 1. Locals petits i mitjans

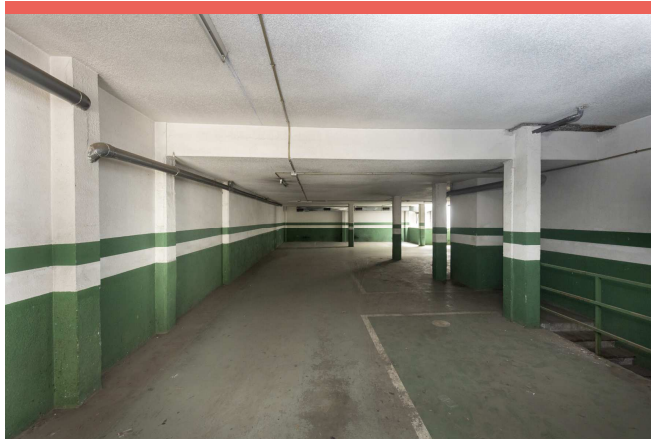


C. de Burgos, 8

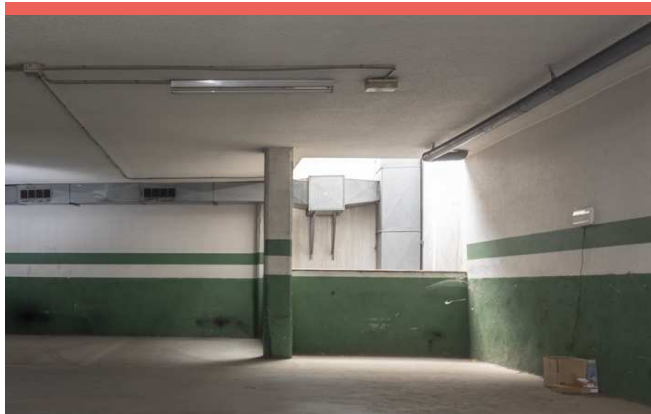
→ Districte de Sants-Montjuïc
Sants



Façana



Interior



Interior

CONDICIONS CONTRACTUALS

Renda:	381,15 €/mes
Carència:	6 mesos
Termini:	10 + 2 anys
Fiança:	2 mensualitats

CARACTERÍSTIQUES

Superfície:	253,62 m ²
Alçada interior:	2,50 m
Façana:	3,20 m
Aparador:	3,05 m
Eficiència energètica:	G/G

DESCRIPCIÓ

- Local amb accés directe des de carrer mitjançant rampa
- Planta diàfana
- Claraboia a l'interior

ESTAT DE CONSERVACIÓ

- Necessària adequació total, bany i instal·lacions

ESTAT DE CONSERVACIÓ

- Actualització instal·lació elèctrica
- Actualització conduccions d'aigua
- Climatització
- Protecció al foc
- Tancament pati exterior
- Bany
- Conduccions sanejament

Lot 1. Locals petits i mitjans

