

# Lot d'àmbit cultural

## Plànol de situació

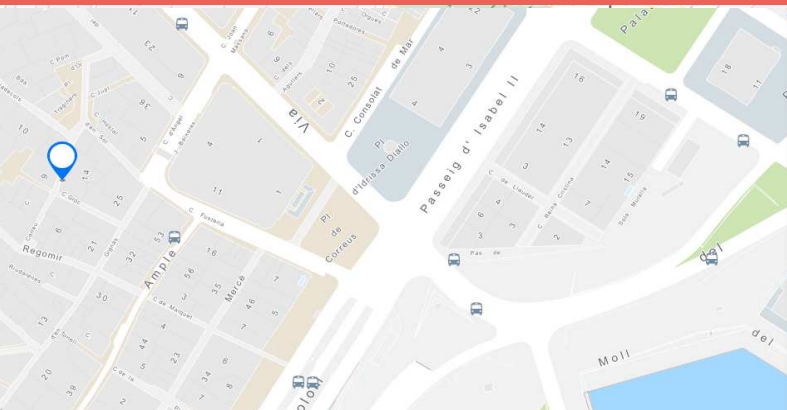


Lot d'àmbit cultural

# LOT d'àmbit cultural

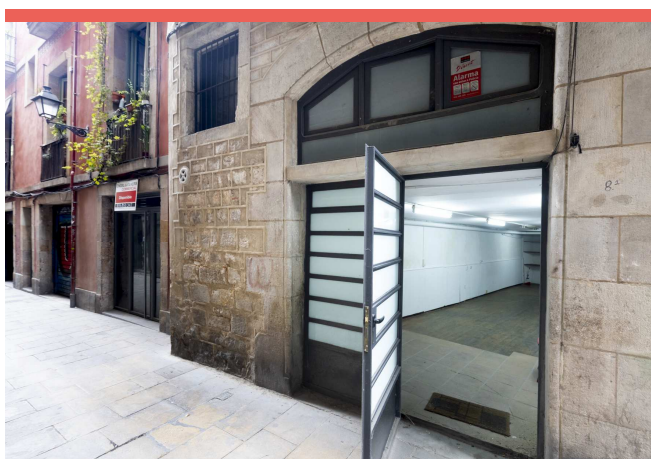
## Índex

<b>ADREÇA</b>	<b>DISTRICTE</b>	<b>Fitxa</b>
<a href="#"><u>C. del Correu Vell, 8</u></a>	Ciutat Vella	3
<a href="#"><u>C. d'en Rauric 6</u></a>	Ciutat Vella	4
<a href="#"><u>C. d'en Robador, 17</u></a>	Ciutat Vella	5
<a href="#"><u>Carrer dels Pellaires, 32, Planta baixa</u></a>	Sant Martí	6
<a href="#"><u>Carrer dels Pellaires, 32, 2a. Planta</u></a>	Sant Martí	7
<a href="#"><u>Carrer dels Pellaires, 32, 1a. Primera</u></a>	Sant Martí	8
<a href="#"><u>C. de Robrenyo, 64-66</u></a>	Sants-Montjuïc	9
<a href="#"><u>C. de Béjar, 43</u></a>	Sants-Montjuïc	10
<a href="#"><u>C. d'en Jaume Giralt, 49</u></a>	Ciutat Vella	11

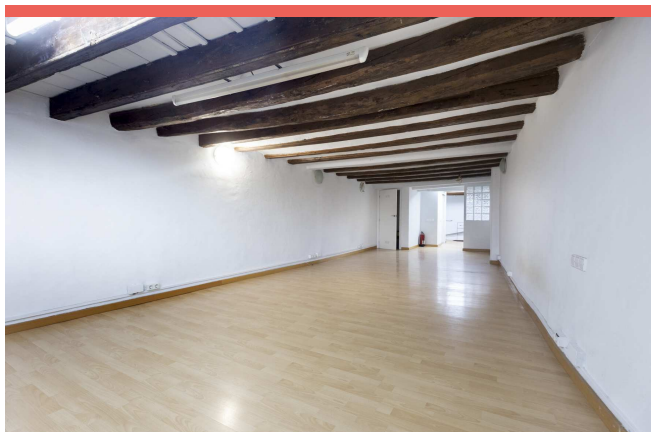


## C. del Correu Vell, 8

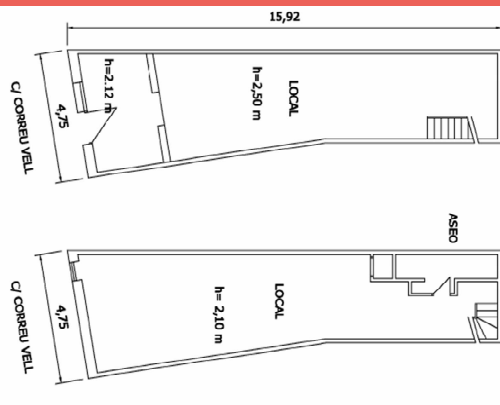
→ Districte de Ciutat Vella  
El Gòtic



Façana



Interior



Plànol

### CONDICIONS CONTRACTUALS

<b>Renda:</b>	605 €/mes
<b>Carència:</b>	6 mesos
<b>Termini:</b>	10 + 2 anys
<b>Fiança:</b>	2 mensualitats

### CARACTERÍSTIQUES

<b>Superfície:</b>	72 m <sup>2</sup>
<b>Alçada interior:</b>	2,50m (2,10m altell)
<b>Façana:</b>	4,75 m
<b>Bany:</b>	1
<b>Eficiència energètica:</b>	E/D

### DESCRIPCIÓ

- Local comercial amb accés directe des del carrer.
- Planta rectangular diàfana.
- Altell d'us privat no apte per a pública concurrència.

### ESTAT DE CONSERVACIÓ

- Bon estat de conservació
- Amb limitacions d'accessibilitat

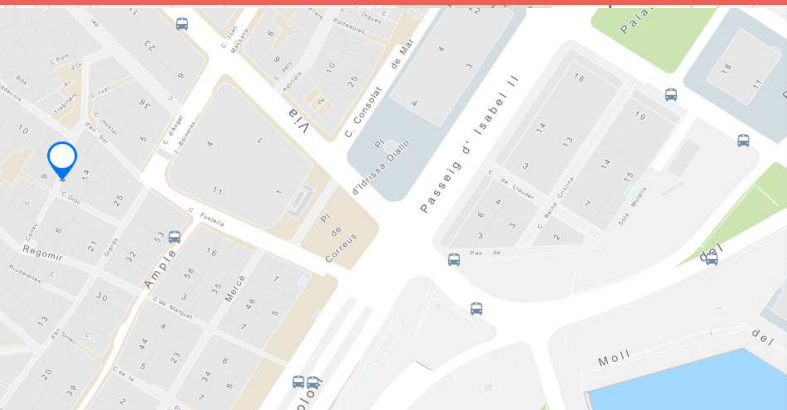
### OBRES COMPENSABLES

- Climatització
- Protecció al foc
- Rampa d'accés a planta baixa

Lot d'àmbit cultural

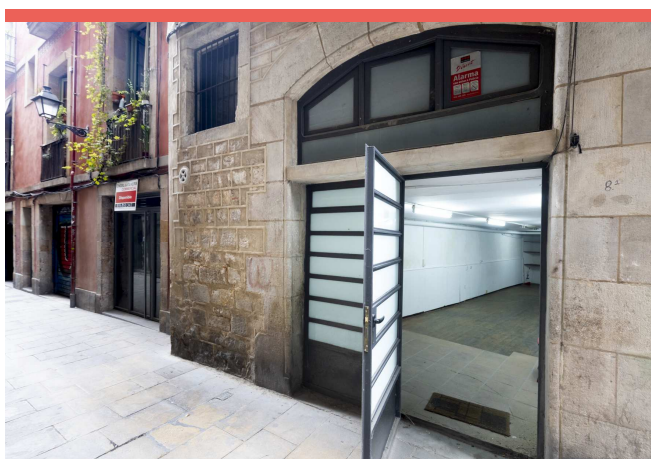


Ajuntament de  
Barcelona

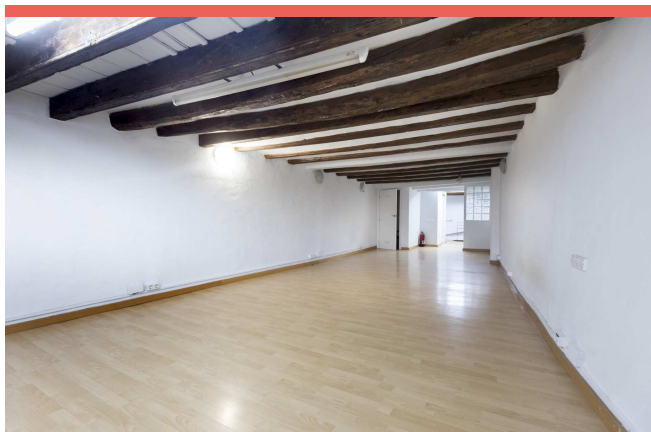


## C. del Correu Vell, 8

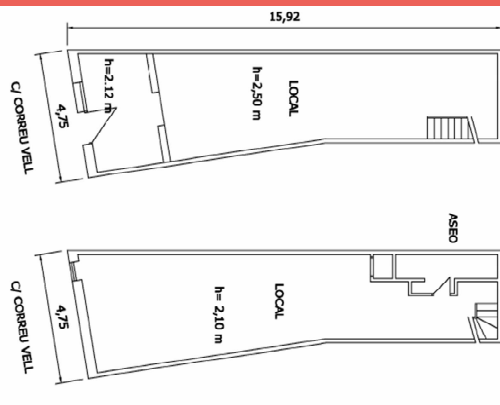
→ Districte de Ciutat Vella  
El Gòtic



Façana



Interior



Plànol

### CONDICIONS CONTRACTUALS

<b>Renda:</b>	605 €/mes
<b>Carència:</b>	6 mesos
<b>Termini:</b>	10 + 2 anys
<b>Fiança:</b>	2 mensualitats

### CARACTERÍSTIQUES

<b>Superfície:</b>	72 m <sup>2</sup>
<b>Alçada interior:</b>	2,50m (2,10m altell)
<b>Façana:</b>	4,75 m
<b>Bany:</b>	1
<b>Eficiència energètica:</b>	E/D

### DESCRIPCIÓ

- Local comercial amb accés directe des del carrer.
- Planta rectangular diàfana.
- Altell d'us privat no apte per a pública concurrència.

### ESTAT DE CONSERVACIÓ

- Bon estat de conservació
- Amb limitacions d'accessibilitat

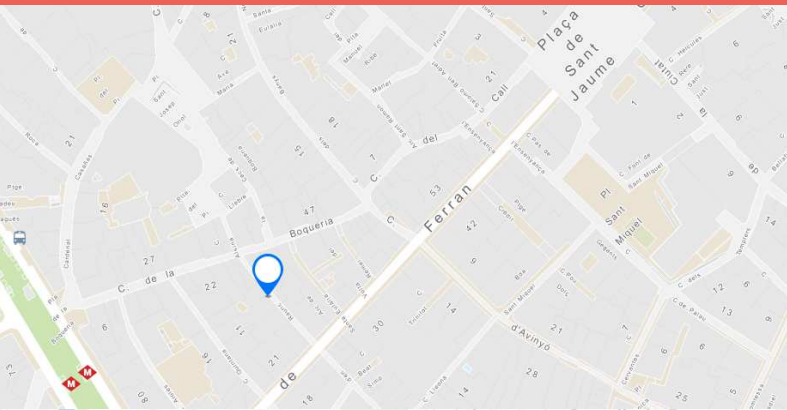
### OBRES COMPENSABLES

- Climatització
- Protecció al foc
- Rampa d'accés a planta baixa

Lot d'àmbit cultural

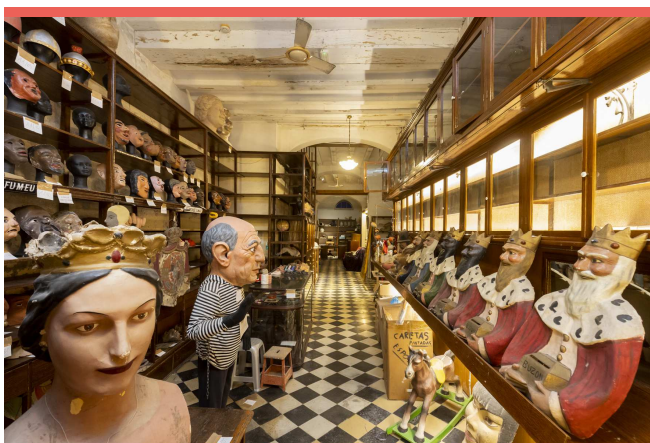


Ajuntament de  
Barcelona



## C. d'en Rauric, 6-8

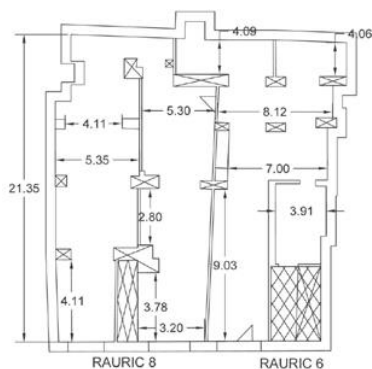
→ Districte de Ciutat Vella  
El Gòtic



Interior



Interior



Plànol

### CONDICIONS CONTRACTUALS

<b>Renda:</b>	1.815 €/mes
<b>Carència:</b>	6 mesos
<b>Termini:</b>	10 + 2 anys
<b>Fiança:</b>	2 mensualitats

### CARACTERÍSTIQUES

<b>Superfície:</b>	464 m <sup>2</sup>
<b>Alçada interior:</b>	3,28 m
<b>Façana:</b>	3,65 m
<b>Aparador:</b>	3,65 m
<b>Bany:</b>	1
<b>Eficiència energètica:</b>	C/D

### DESCRIPCIÓ

- Local històric amb elements patrimonials protegits
- Anterior activitat "El Ingenio", taller de gegants i màscares
- Distribuït en diferents sales i taller
- Pati de 5,80 m<sup>2</sup>

### ESTAT DE CONSERVACIÓ

- Necessària rehabilitació
- Elements patrimonials a conservar

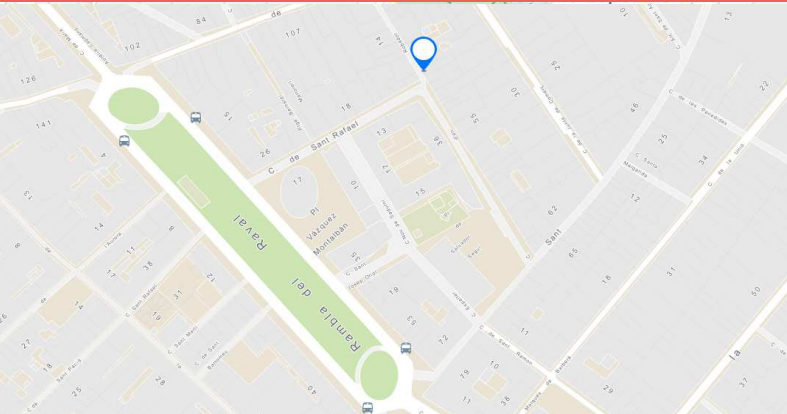
### OBRES COMPENSABLES

- Protecció al foc
- Dotació de lavabo accessible
- Actualització de les instal·lacions elèctrica, aigua calenta, climatització, ventilació
- Restauració dels elements patrimonials protegits

Lot d'àmbit cultural

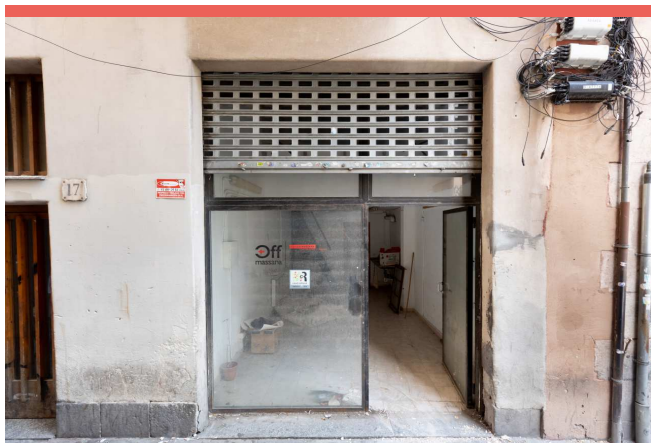


Ajuntament de  
Barcelona



## C. d'en Robador, 17

→ Districte de Ciutat Vella  
El Raval



Façana



Interior



Interior

### CONDICIONS CONTRACTUALS

<b>Renda:</b>	242 €/mes
<b>Carència:</b>	4 mesos
<b>Termini:</b>	7 + 2 anys
<b>Fiança:</b>	2 mensualitats

### CARACTERÍSTIQUES

<b>Superfície:</b>	27,77 m <sup>2</sup>
<b>Alçada interior:</b>	2,50m – 3,50m – 4,70m
<b>Façana:</b>	5,50m
<b>Bany:</b>	1
<b>Eficiència energètica:</b>	en tràmit

### DESCRIPCIÓ

- Local diàfan
- Planta rectangular.
- Tancaments d'alumini i persiana nous.
- Altell no utilitzable per incompliment alçada.

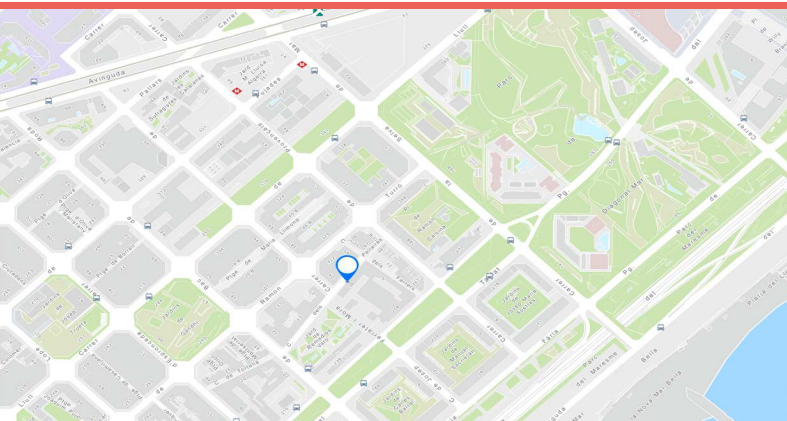
### ESTAT DE CONSERVACIÓ

- Bon estat però amb necessitat de petites millores

### OBRES COMPENSABLES

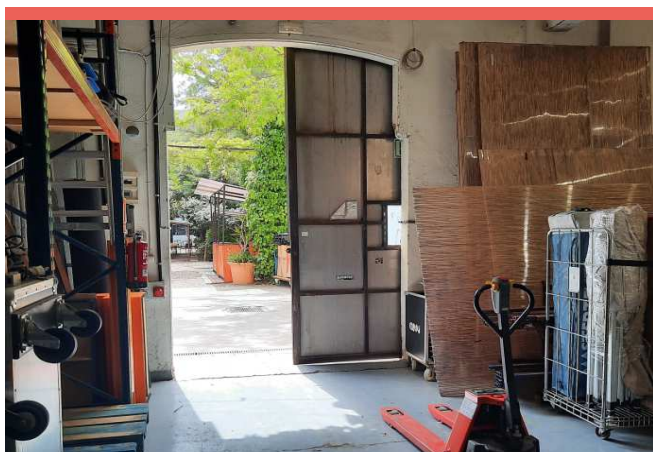
- Climatització i equip generador d'aigua calenta
- Dotar-lo de lavabo practicable

Lot d'àmbit cultural



# C. dels Pellaires, 32, Planta Baixa (Palo Alto Fundació)

→ Districte de Sant Martí  
Diagonal Mar i el Front  
Marítim del Poblenou



Interior

## CONDICIONS CONTRACTUALS

<b>Renda:</b>	2.649,99 €/mes
<b>Carència:</b>	2 mesos
<b>Termini:</b>	5 + 2 anys
<b>Fiança:</b>	2 mensualitats

## CARACTERÍSTIQUES

<b>Superfície:</b>	331,83m <sup>2</sup>
<b>Alçada interior:</b>	4m
<b>Bany:</b>	No
<b>Eficiència energètica:</b>	D/ D



Interior

## DESCRIPCIÓ

- Antiga nau industrial dins el recinte Palo Alto Foundation.
- Actualment activitat de taller i magatzem.
- Porta d'accés a través de gran porta metàl·lica.
- Compta amb subministrament elèctric en trifàsic actualitzat

## ESTAT DE CONSERVACIÓ

- Necessari rehabilitació de la coberta, a càrrec de l'Ajuntament de Barcelona.

## OBRES COMPENSABLES

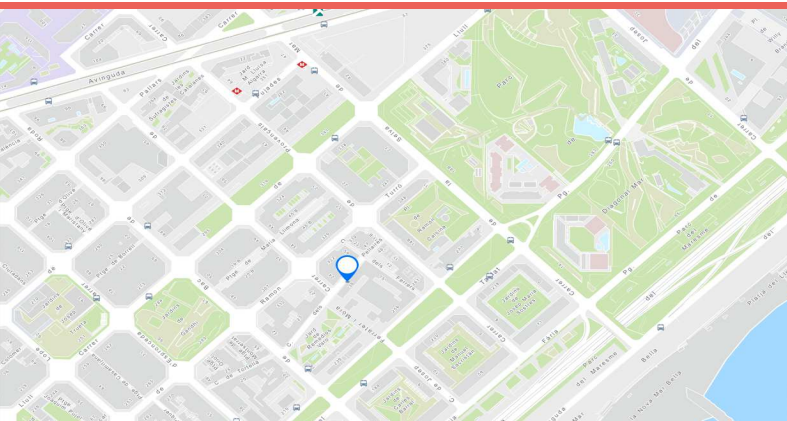
- Reforç puntual bigues i biguetes



Plànol

Lot d'àmbit cultural



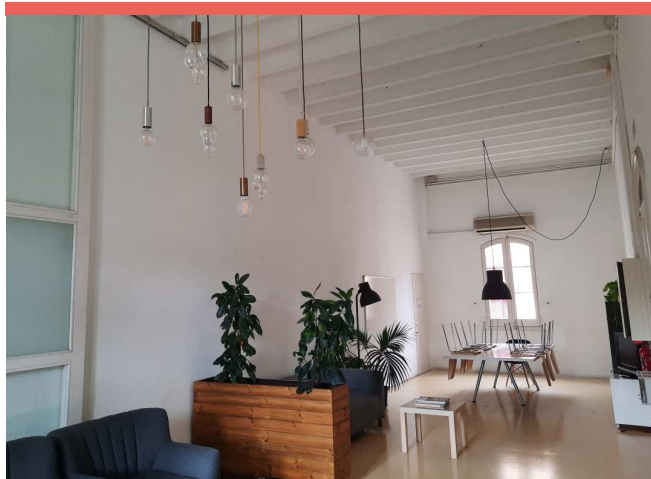


## C. dels Pellaires, 32, 2ª Planta (Palo Alto Fundació)

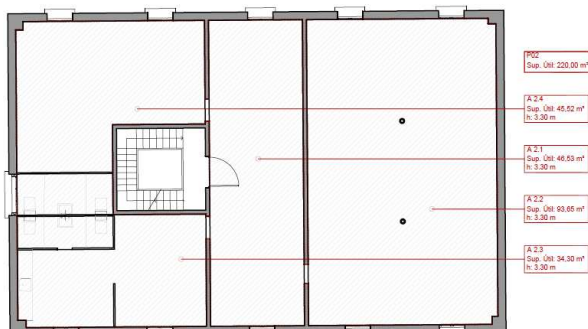
→ Districte de Sant Martí  
Diagonal Mar i el Front Marítim  
del Poblenou



Interior



Interior



Plànol

### CONDICIONS CONTRACTUALS

<b>Renda:</b>	1.956,57 €/mes
<b>Carència:</b>	2 mesos
<b>Termini:</b>	5 + 2 anys
<b>Fiança:</b>	2 mensualitats

### CARACTERÍSTIQUES

<b>Superfície:</b>	245m <sup>2</sup>
<b>Alçada interior:</b>	4m
<b>Bany:</b>	2
<b>Eficiència energètica:</b>	D/D

### DESCRIPCIÓ

- Local comercial en planta baixa amb gran aparador.
- Distribuit en 2 sales diàfanes, amb diferents superfícies i alçades cadascuna.
- Subministrament elèctric en trifàsic actualitzat.
- Planta soterrani sense revestiments, ni paviment, ni conservació, i alçada de 2,66m.
- Precisa adequació.

### ESTAT DE CONSERVACIÓ

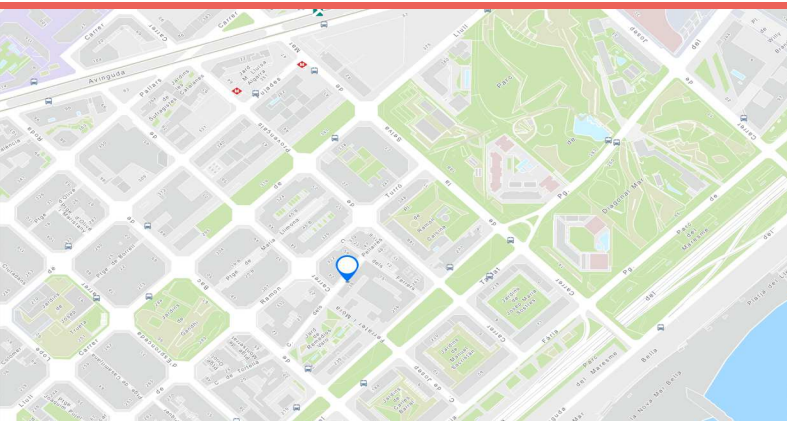
- Impecable estat de conservació.

### OBRES COMPENSABLES

- No es consideren obres mínimes.

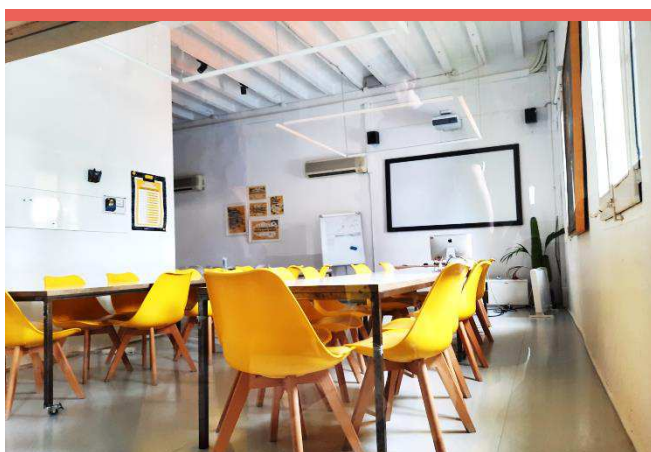
Lot d'àmbit cultural





## C. dels Pellaires, 32, 1ª. Planta (Palo Alto Fundació)

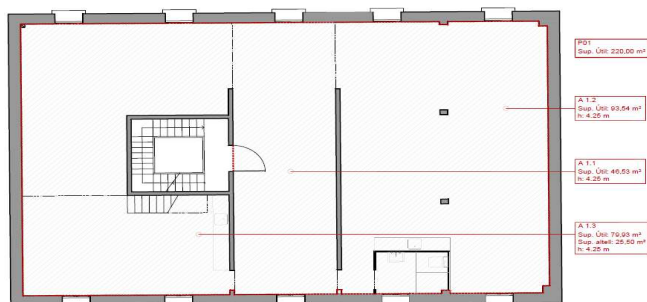
→ Districte de Sant Martí  
Diagonal Mar i el Front Marítim  
del Poblenou



Interior



Interior



### CONDICIONS CONTRACTUALS

<b>Renda:</b>	1.756,92 €/mes
<b>Carència:</b>	2 mesos
<b>Termini:</b>	5 + 2 anys
<b>Fiança:</b>	2 mensualitats

### CARACTERÍSTIQUES

<b>Superfície:</b>	220m <sup>2</sup>
<b>Alçada interior:</b>	4m
<b>Bany:</b>	2
<b>Eficiència energètica:</b>	D/ D

### DESCRIPCIÓ

- Oficina en planta primera del recinte Palo Alto Foundation.
- Totalment reformada, àmplia, lluminosa.
- Dividida en diferents dependències, despatxos i sales de reunions:
  - Recepció de 46m<sup>2</sup> +
  - Espai de 94m<sup>2</sup>, diàfan, amb bany, dutxa i cuina-office +
  - Espai de 80m<sup>2</sup> diàfan, amb diferents sales, cuina-office i altell obert de 25,50m<sup>2</sup>.
- Paviment llosetes fusta contraxapada.
- Instal·lació elèctrica vista i actualitzada.
- Climatització per bomba de calor.

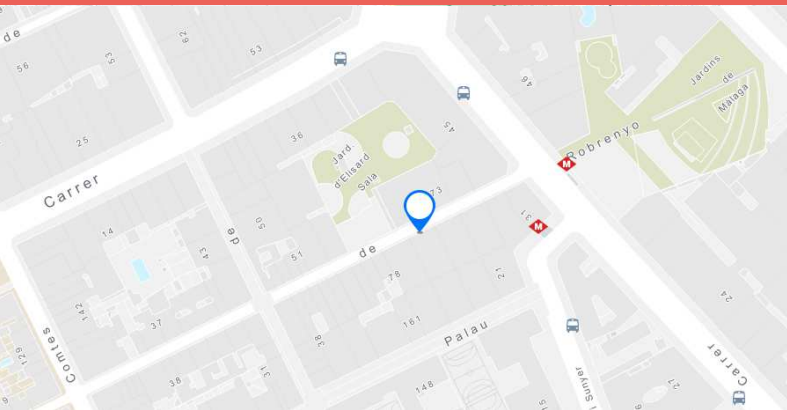
### ESTAT DE CONSERVACIÓ

Impecable estat de conservació.

### OBRES COMPENSABLES

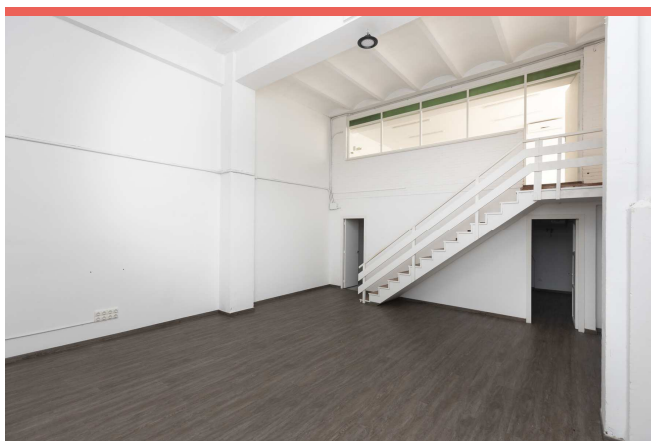
- Sanejar i impermeabilitzar zona de dutxa.

Lot d'àmbit cultural



## C. de Robrenyo, 64-66

→ Districte de Sants-Montjuïc  
Sants



Interior



Interior



Plànol

### CONDICIONS CONTRACTUALS

<b>Renda:</b>	1.016,40 €/mes
<b>Carència:</b>	4 mesos
<b>Termini:</b>	7 + 2 anys
<b>Fiança:</b>	2 mensualitats

### CARACTERÍSTIQUES

<b>Superfície:</b>	207,74 m <sup>2</sup>
<b>Alçada interior:</b>	5,20 m i 2,50 m
<b>Façana:</b>	6,50 m
<b>Aparador:</b>	4,60 m
<b>Bany:</b>	1
<b>Eficiència energètica:</b>	D/D

### DESCRIPCIÓ

- Local comercial amb accés directe des de carrer.
- Es desenvolupa en dues plantes, baixa i altell, i es distribueix en diferents sales, un bany i cuina.
- Distribució en diferents sales. Cos central amb alçada de 5,20m.
- Subministrament elèctric en trifàsic actualitzat.

### ESTAT DE CONSERVACIÓ

- Bon estat de conservació.

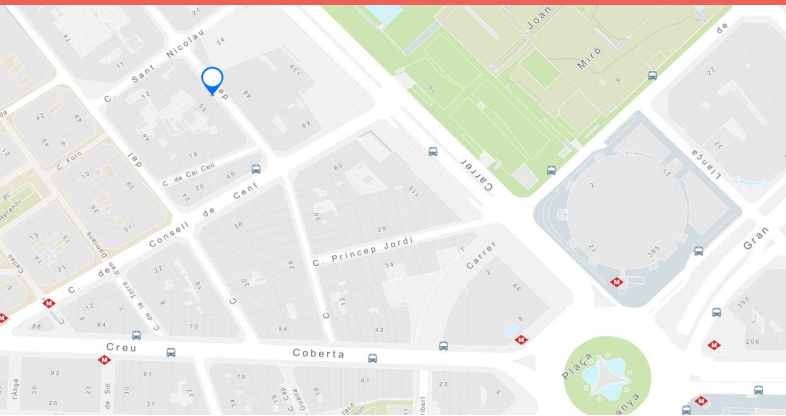
### OBRES COMPENSABLES

- Actuacions en paviments malmesos
- Actuacions en envidraments malmesos
- Climatització.

Lot d'àmbit cultural

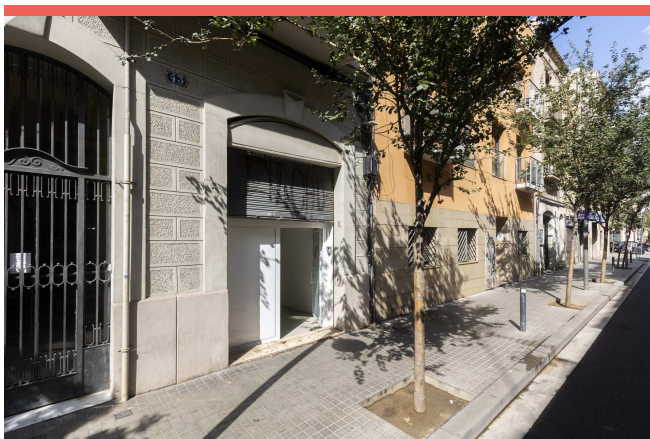


Ajuntament de  
Barcelona

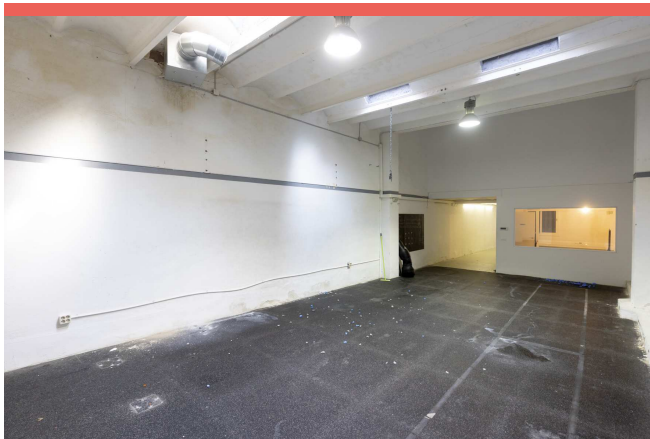


## C. de Béjar, 43

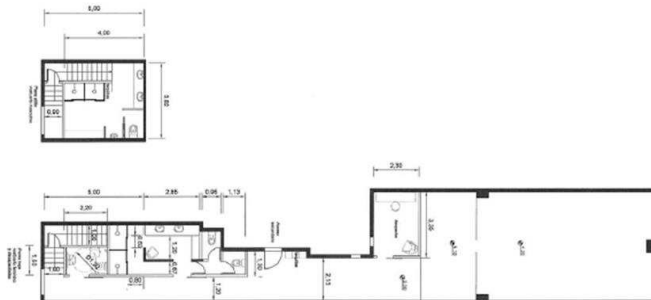
→ Districte de Sants-Montjuïc  
Hostafrancs



Façana



Interior



Plànol

### CONDICIONS CONTRACTUALS

<b>Renda:</b>	580,80 €/mes
<b>Carència:</b>	4 mesos
<b>Termini:</b>	7 + 2 anys
<b>Fiança:</b>	2 mensualitats

### CARACTERÍSTIQUES

<b>Superfície:</b>	139,73 m <sup>2</sup>
<b>Alçada interior:</b>	2,60 m
<b>Façana:</b>	3,82 m
<b>Bany:</b>	2
<b>Eficiència energètica:</b>	B/B

### DESCRIPCIÓ

- Local comercial amb accés directe des del carrer.
- Distribució en diferents sales, bany adaptat.
- Gran sala al fons amb llum natural procedent de les claraboies.
- Instal·lació elèctrica actualitzada.

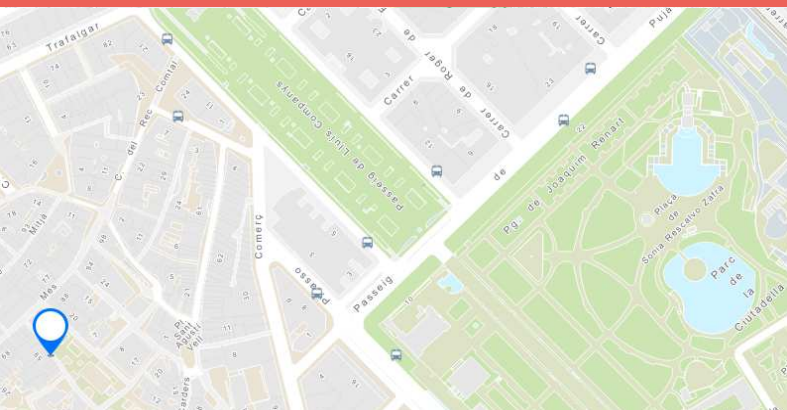
### ESTAT DE CONSERVACIÓ

- Bon estat de conservació.

### OBRES COMPENSABLES

- Climatització.
- Sistemes de seguretat.

Lot d'àmbit cultural



## C. de Jaume Giralt, 49

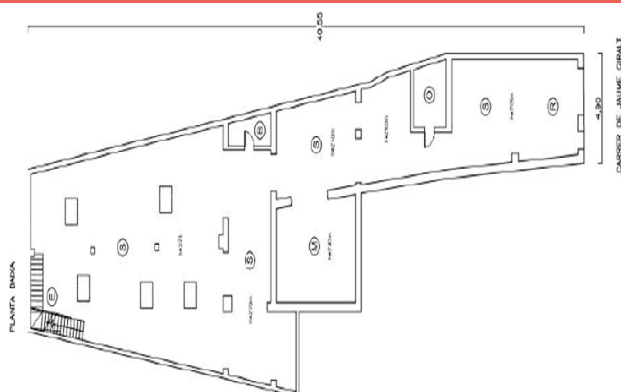
→ Districte de Ciutat Vella  
St. Pere, Sta. Caterina i la Ribera



Façana



Interior



Plànol

### CONDICIONS CONTRACTUALS

<b>Renda:</b>	1.512,50 €/mes
<b>Carència:</b>	4 mesos
<b>Termini:</b>	7 + 2 anys
<b>Fiança:</b>	2 mensualitats

### CARACTERÍSTIQUES

<b>Superfície:</b>	325 m <sup>2</sup>
<b>Alçada interior:</b>	2,60 m
<b>Façana:</b>	4,90 m
<b>Aparador:</b>	3,90 m
<b>Bany:</b>	1
<b>Eficiència energètica:</b>	En tràmit

### DESCRIPCIÓ

- Local situat als Jardins del Pou de la Figuera
- Planta rectangular
- Distribució diàfana sense envans divisoris d'espais
- Oficina i magatzem.
- No disposa de tancaments en aparador i porta d'accés.

### ESTAT DE CONSERVACIÓ

- Mínima adequació necessària.
- Bon estat de conservació.

### OBRES COMPENSABLES

- Tancaments aparador i porta d'accés
- Protecció al foc
- Dotació de lavabo accessible/adaptat
- Ventilació