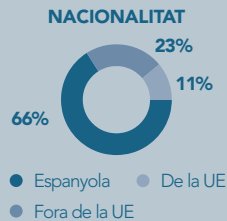
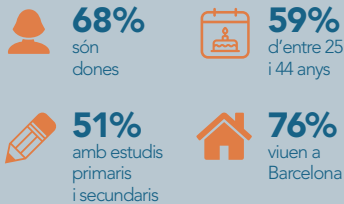


# Punts de Defensa dels Drets Laborals (Any 2022)

## DADES GENERALS DEL SERVEI

**2.827**  
PERSONES  
ATESES<sup>1</sup>

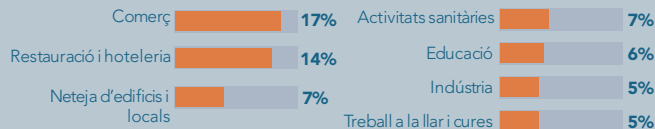
### PERFIL PERSONAL<sup>2</sup>



### PERFIL LABORAL<sup>2</sup>



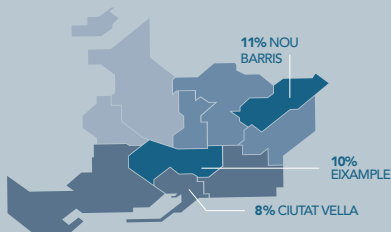
### SECTOR ECONÒMIC<sup>2</sup>



### LLOC DE RESIDÈNCIA<sup>2</sup>

**76%**  
BARCELONA  
CIUTAT

**24%**  
FORA DE  
BARCELONA



## ASSESSORAMENTS INDIVIDUALS

**2.345**  
PERSONES  
ATESES

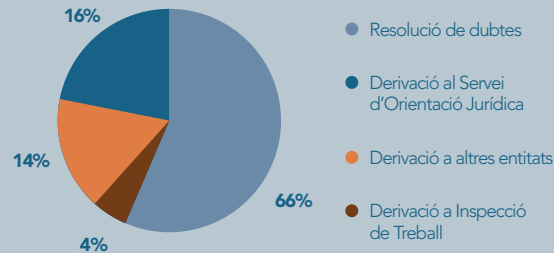
**3.315**  
ASSESSORAMENTS

**↑ 17%**  
INCREMENT  
RESPECTE AL 2021

### MOTIU DE CONSULTA



### RESULTAT DE CONSULTA



<sup>1</sup>El nombre de persones ateses que han fet ús d'assessoraments individuals i grupals es comptabilitzen només una vegada en les dades totals de persones ateses.

<sup>2</sup>Perfil personal, laboral i lloc de residència de les persones ateses en els assessoraments individuals.

## FORMACIONS GRUPALS

**496**  
PARTICIPANTS



**VALORACIÓ DEL SERVEI** **9,08**



Servei consolidat amb punts d'atenció a tots els districtes de la ciutat que compta amb un model d'atenció mixte: presencial i telefònic.