

# Centres de màxima complexitat

## Millorar la transparència del procés de càlcul de complexitat.

Cal ser conscients que no s'ha de fer difusió dels rànquings per no contribuir a l'estigmatització dels centres.

## Comptar amb dades més actualitzades i que tinguin en compte la trajectòria.

Es proposa que aquesta classificació es dugui a terme almenys de forma anual ampliant la mirada a tota la trajectòria.

## No obviar la feina de detecció d'alumnat NESE realitzada a Barcelona.

La complexitat ha de tenir en compte l'alumnat NESE, per la qual cosa resulta important augmentar la capacitat de detecció d'aquest alumnat.

## Preveure mesures correctives davant les modificacions sobrevingudes.

És important que es tingui en compte la matrícula viva i d'altres situacions que puguin ocórrer i que s'estableixin recursos addicionals per compensar els canvis en l'alumnat.

## Avançar cap a un model que doti de més recursos els centres de més complexitat.

Fer passes decidides cap a un nou model basat en criteris d'equitat, assumint que l'educació de l'alumnat vulnerable requereix una major inversió pública.

## Potenciar l'estabilitat de les plantilles i la presència de professionals especialistes.

Abordar la complexitat requereix que els centres disposin d'un equip humà amb figures professionals especialitzades que puguin atendre la diversitat de l'alumnat.

## La complexitat ha d'implicar automàticament mesures d'escolarització equilibrada.

Tenir una mirada global de tot allò que necessiten els centres per compensar els dèficits, com ara el tancament dels grups, la reducció de les ràtios o la limitació de les assignacions de matrícula viva.

## Acompanyar els centres a adaptar-se amb els recursos assignats.

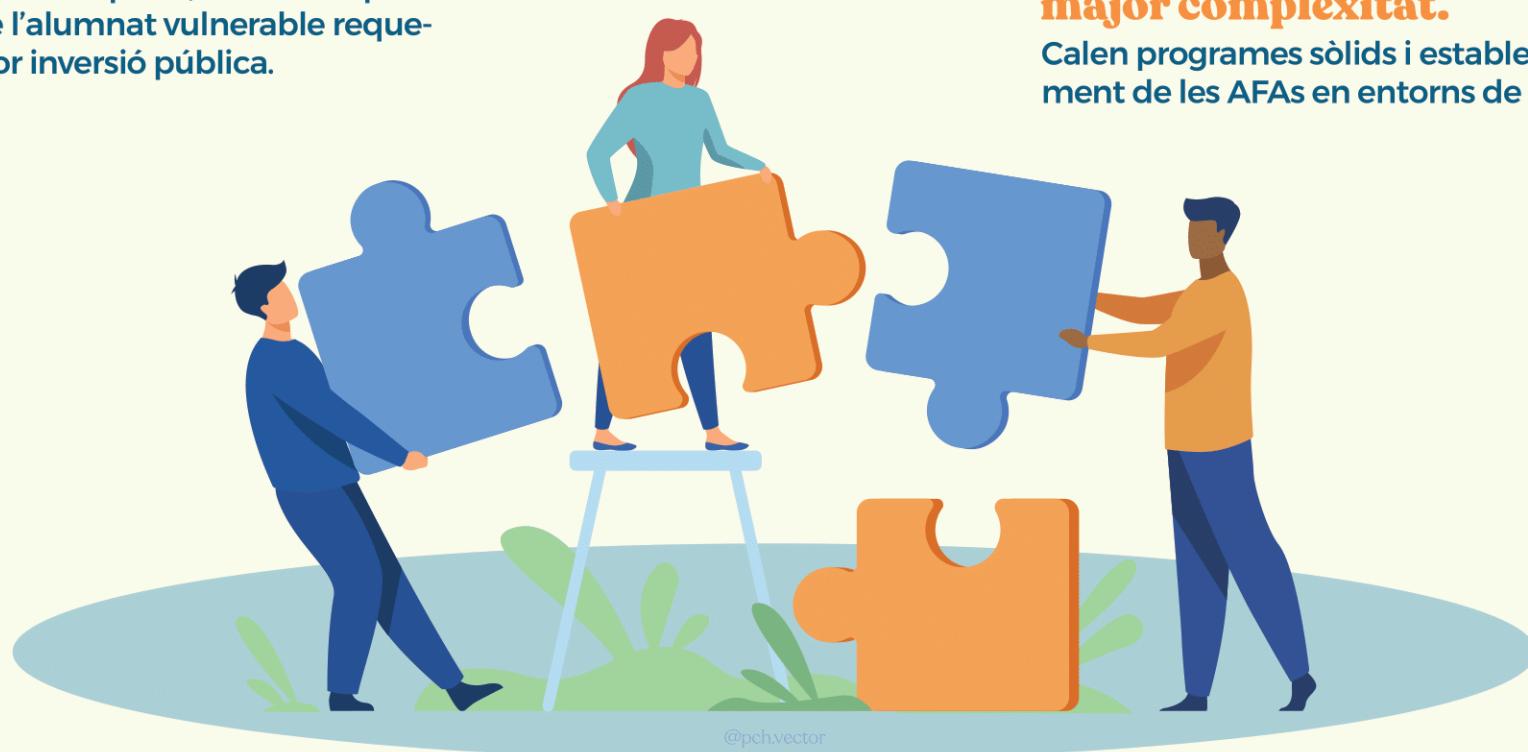
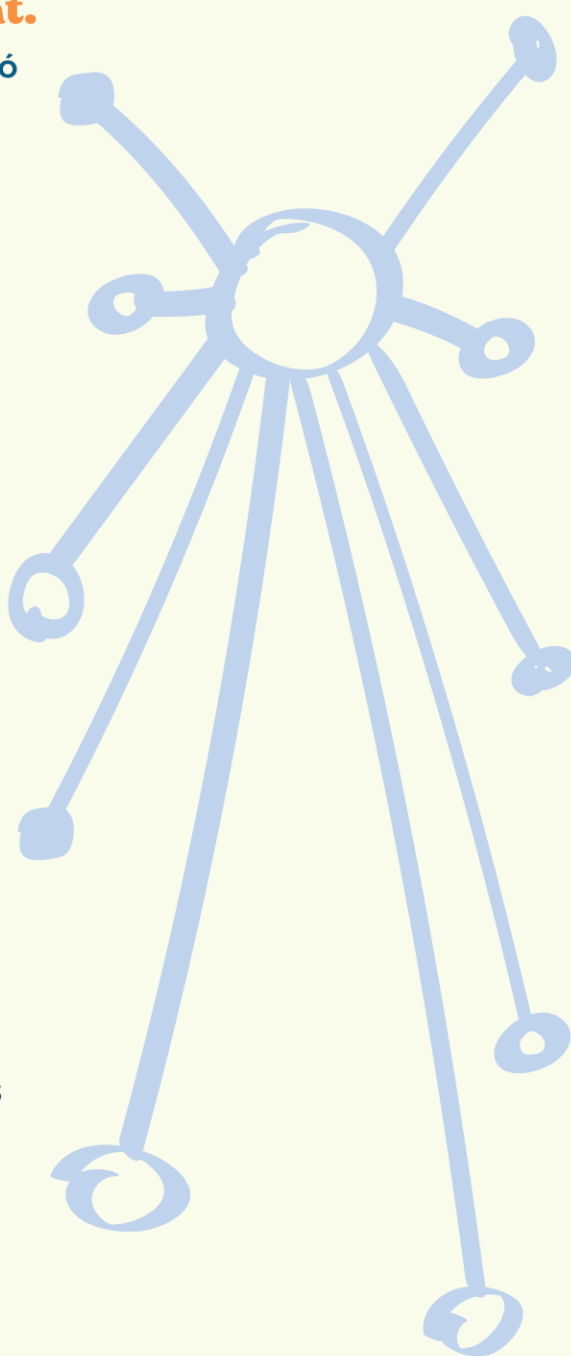
Potenciar una presència intensiva de la inspecció, de les coordinadores territorials, de figures mentores o de programes d'acompanyament concrets per sostenir les transformacions dels centres.

## Recursos addicionals també per als centres concertats.

Els centres concertats haurien de rebre els mateixos recursos addicionals que s'assignen als centres públics segons el grau de complexitat.

## Fomentar la implicació activa de les famílies en els centres de major complexitat.

Calen programes sòlids i estables d'enfortiment de les AFAs en entorns de vulnerabilitat.



@pchvector