

Perllongament dels FGC PI. Espanya – Gràcia. Seguiment obres estació de Gràcia.

Barcelona, 8 d'abril de 2026

1

Introducció

2

Treballs executats i en curs

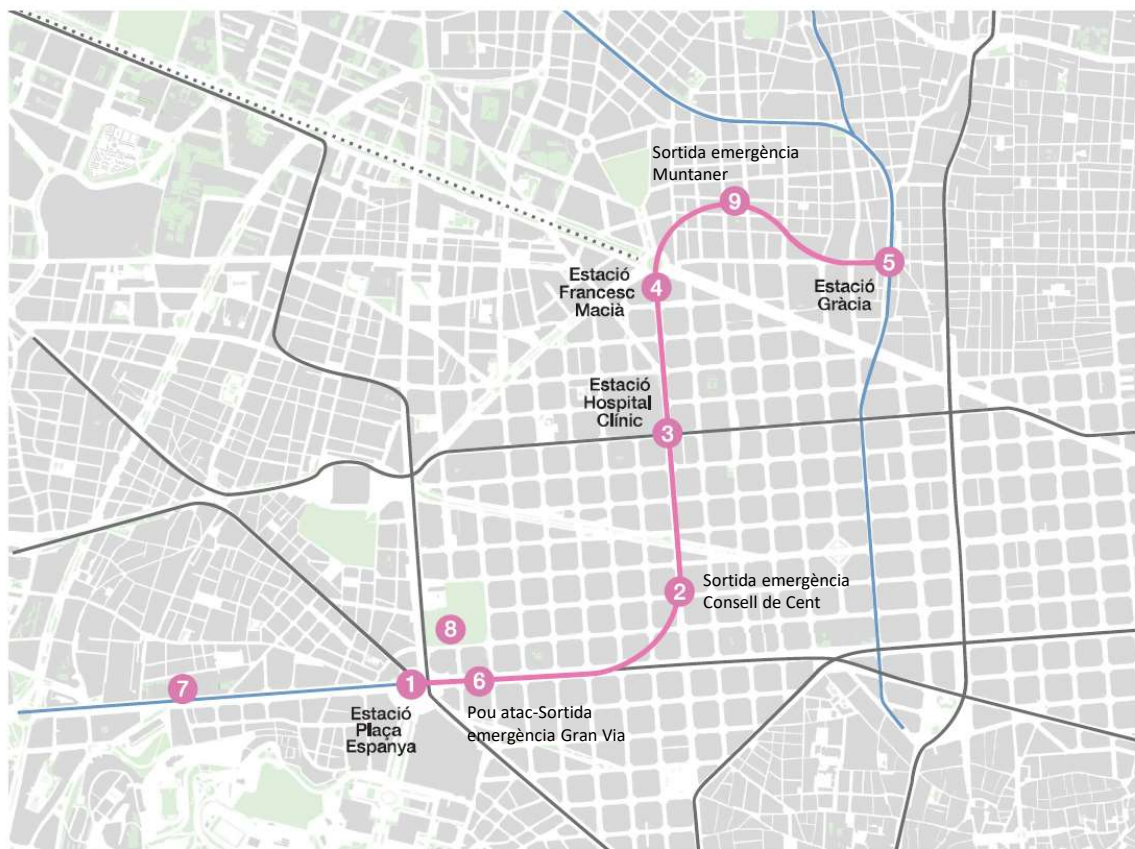
3

Properes actuacions

4

Punt d'Atenció Ciutadana

Traçat perllongament i àmbits obres

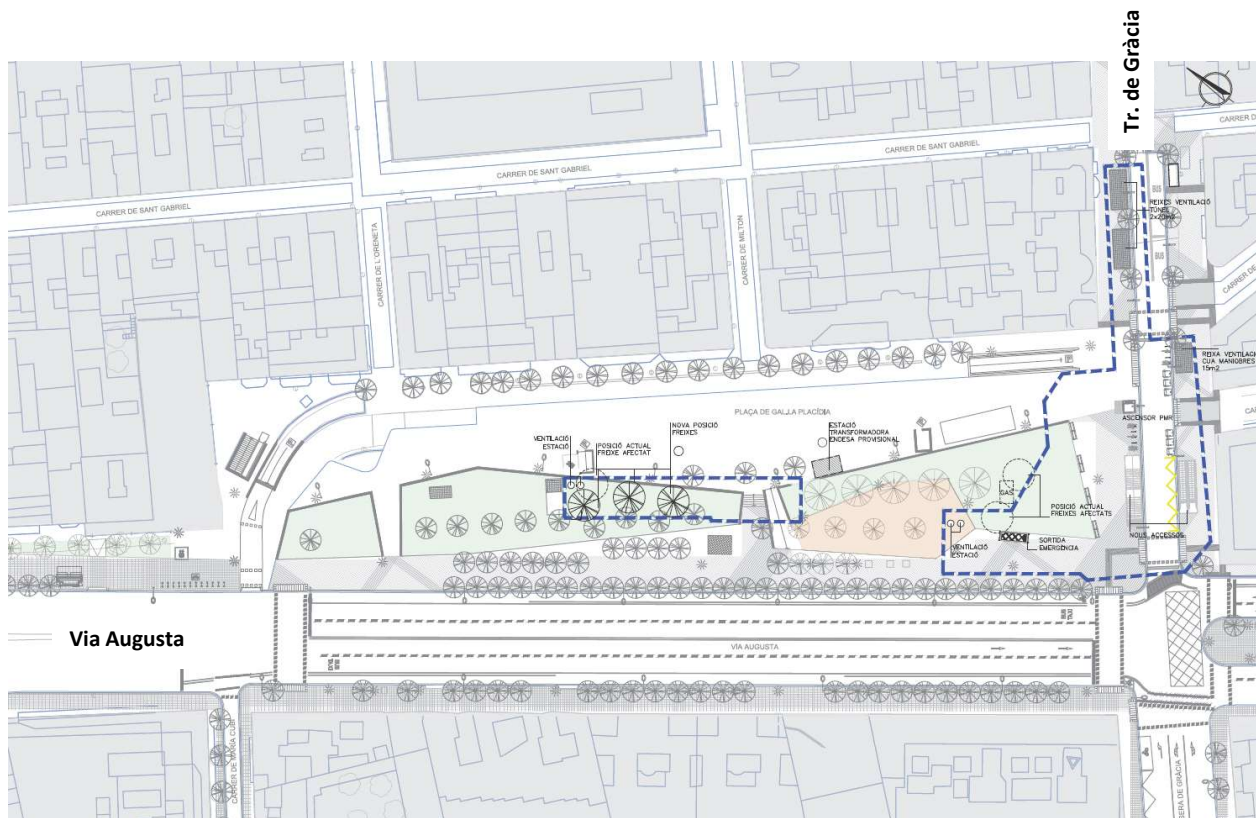


- 1 Plaça Espanya
- 2 Comte d'Urgell amb Consell de Cent
- 3 Comte d'Urgell amb Rosselló

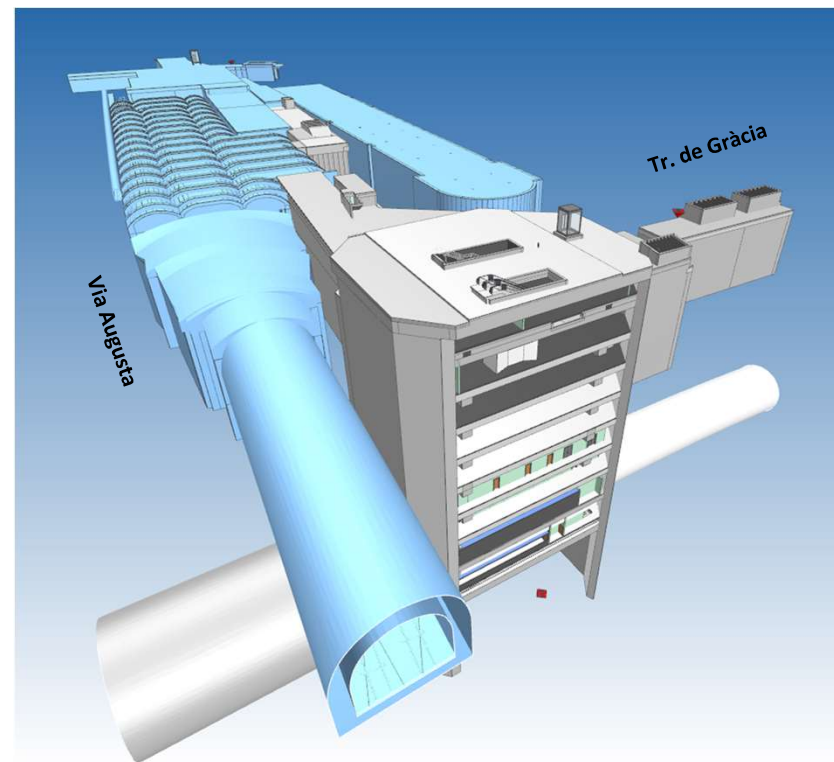
- 4 Comte d'Urgell entre Buenos Aires i la plaça Francesc Macià
- 5 Plaça Gal·la Placídia i Travessera de Gràcia
- 6 Gran Via entre Llança i Vilamarí

- 7 Magòria
- 8 Parc Joan Miró
- 9 Muntaner entre Laforja i Marià Cubí

Estació de Gràcia

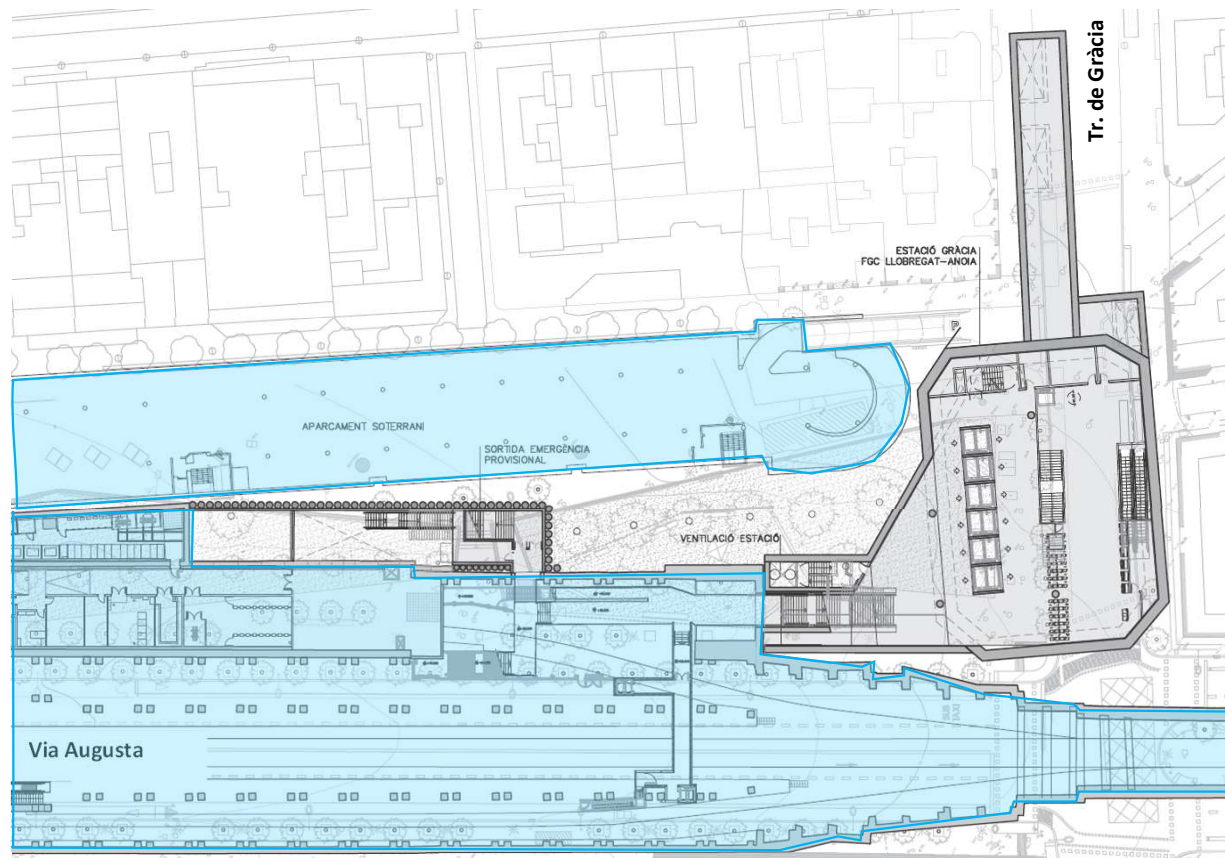


Nivell carrer

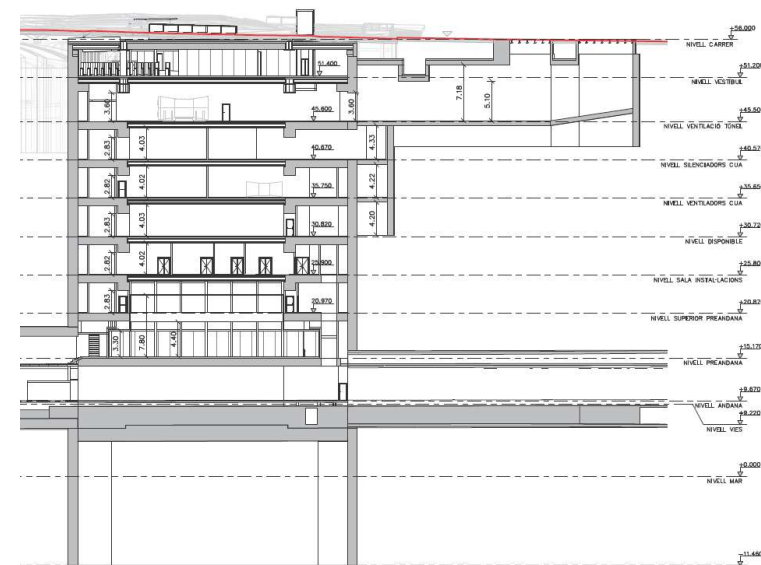


Imatge virtual nova estació i infraestructures existents

Estació de Gràcia



Nivell vestíbul obres infraestructura, en blau estació i aparcament existents



Secció al llarg de Travessera de Gràcia

1

Introducció

2

Treballs executats i en curs

3

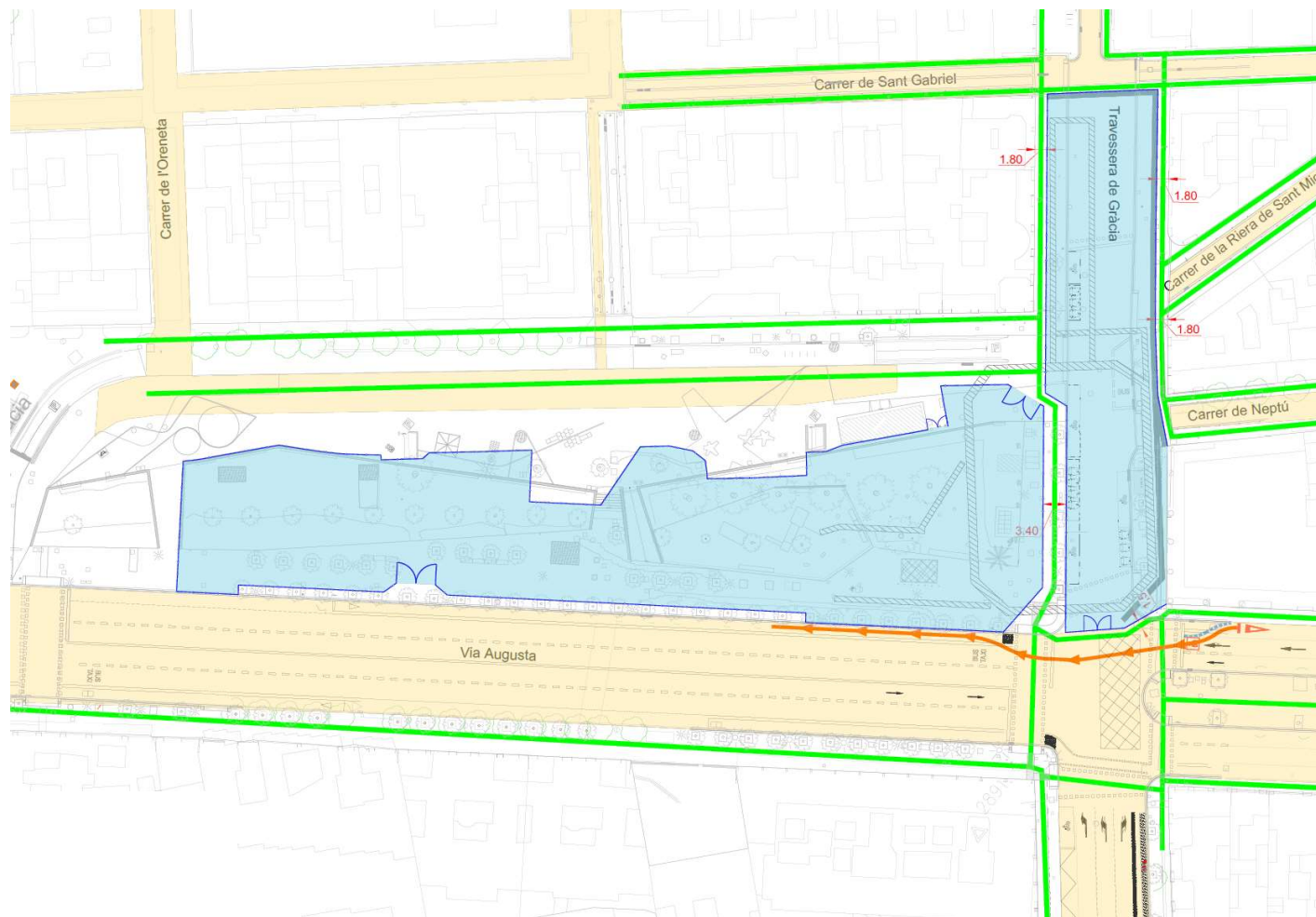
Properes actuacions

4

Punt d'Atenció Ciutadana

Ocupació actual

- ✓ Tallada circulació Travessera de Gràcia entre Via Augusta i Sant Gabriel des de març de 2025
- ✓ Ocupada vorera mar Travessera entre Neptú i Via Augusta i modificat accés aparcament des del passat estiu
- ✓ Afectació puntual carril bici Via Augusta



Treballs executats i en curs



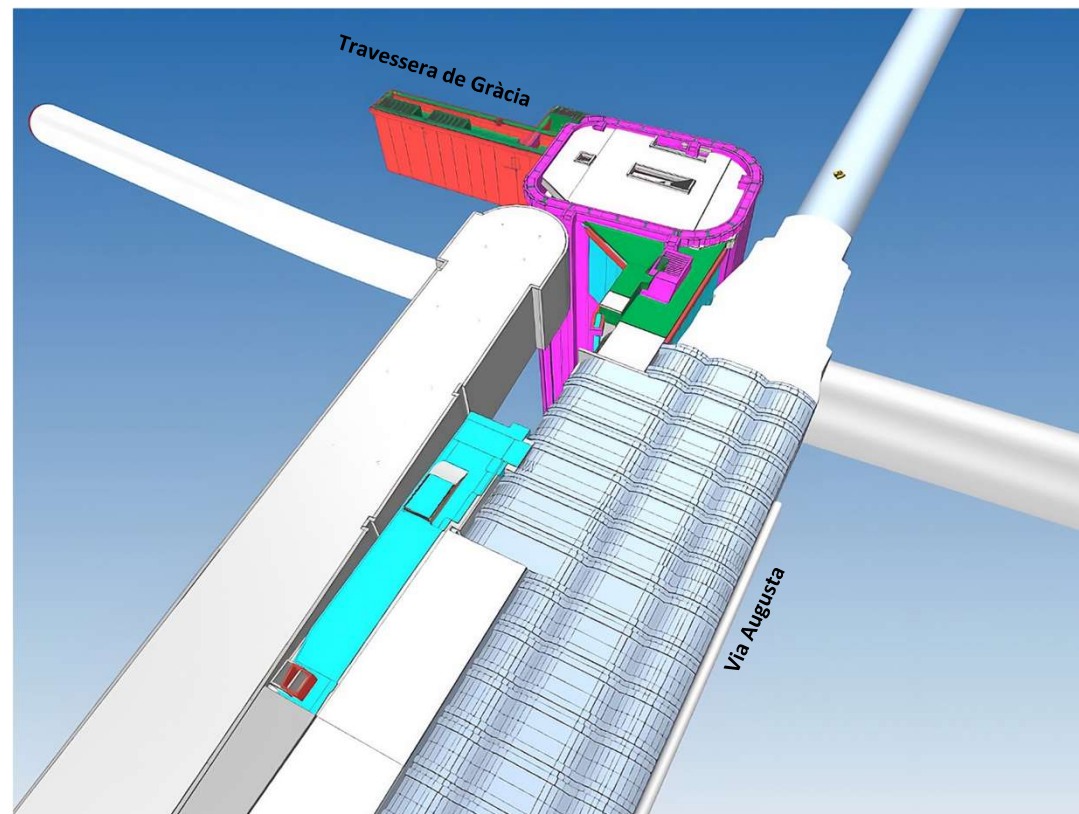
Imatge jocs infantils reubicats i sortida emergència. Data des'25

- Detecció i **desviament de serveis afectats**
- Trasllat punt control qualitat aire
- Inspeccions tècniques i auscultació
- **Sortida emergència provisional**
- **Reubicació quiosc i jocs infantils**
- **Trasplantament freixes**
- **Recinte intercanviador**
- **Proteccions acústiques**
- **Recinte ventilació**
- **Previs recinte estació**



Imatge zona intercanviador i Travessera Gràcia. Data des'25

Treballs executats i en curs



Els treballs del recinte de l'intercanviador van estar interromputs temporalment per vaga del servei d'arqueologia

1

Introducció

2

Treballs executats i en curs

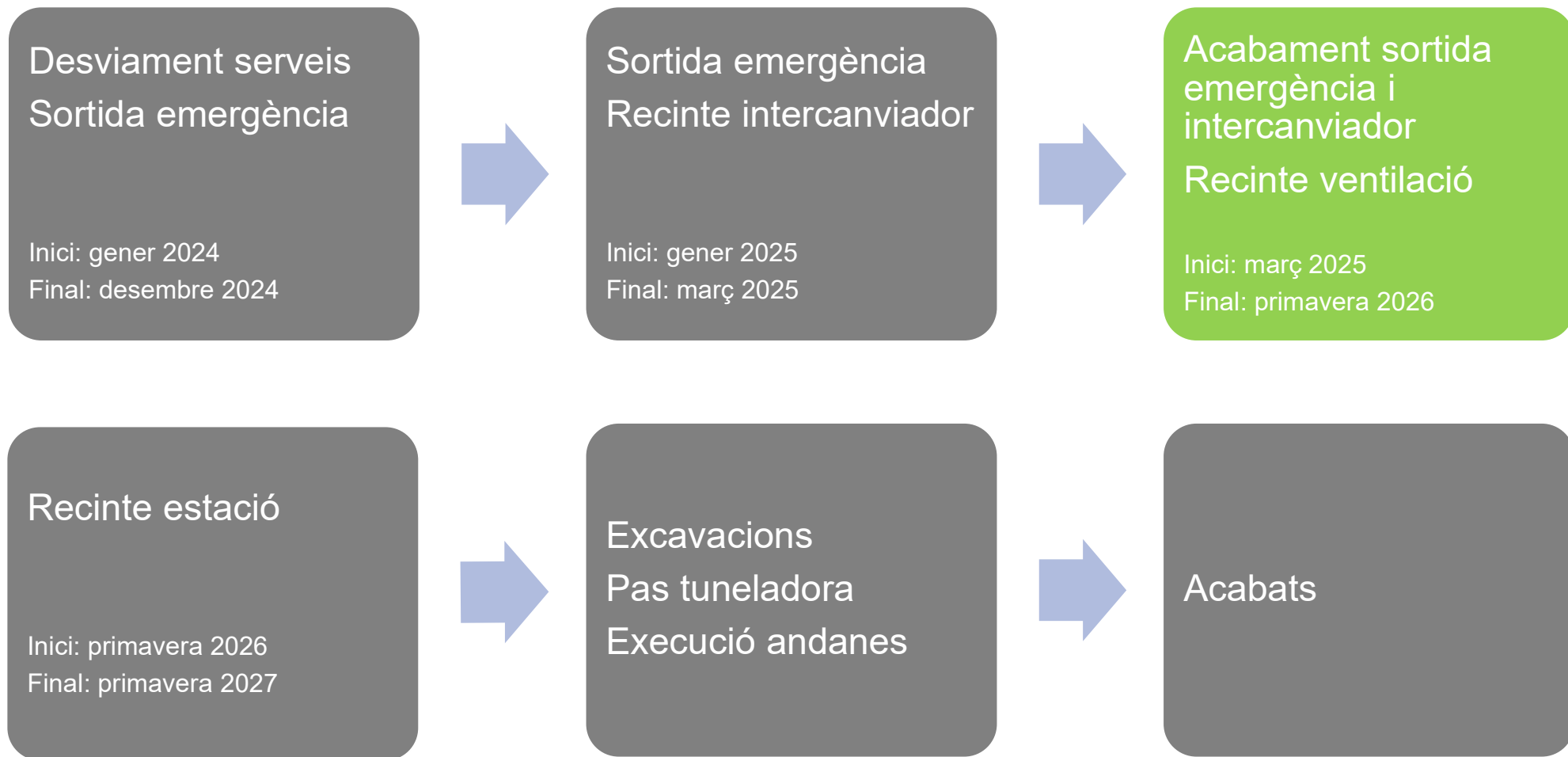
3

Properes actuacions

4

Punt d'Atenció Ciutadana

Fases obra



Treballs àmbits recintes ventilació i estació

Recinte ventilació

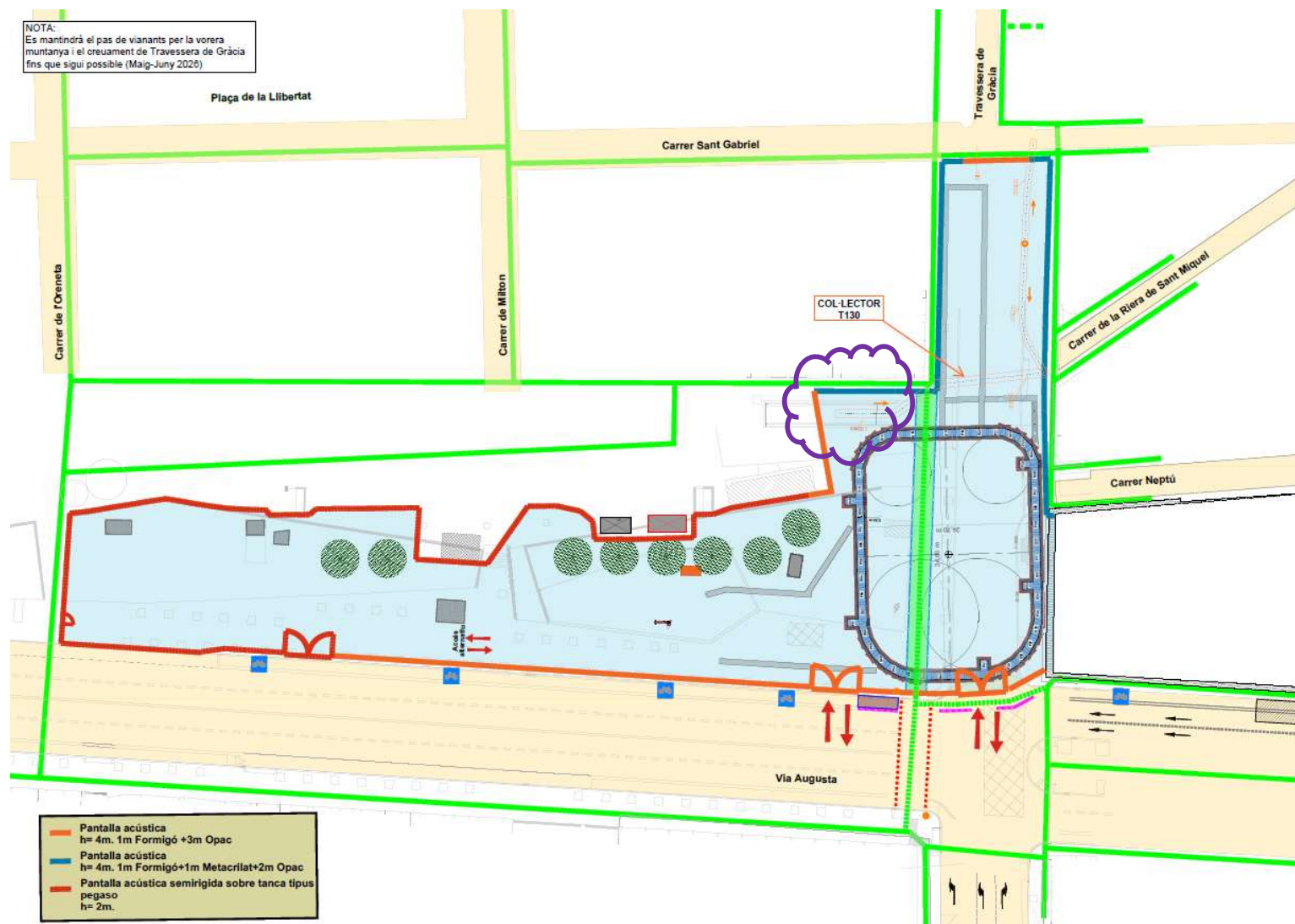
- Coberta parcial
- Desviament col·lector

Recinte estació

- Murets guia
- Retirada voladiu
- Proteccions acústiques

A partir del 9 d'abril ampliació ocupació rampa parking

Modificació lleugera traçat itinerari vianants costat muntanya, que es mantindrà obert fins que sigui possible



Execució pantalles estació

- Dimensions pantalles: 67 m de fondària
- Hidrofresa de 24,5 m d'alçada i longitud de 13 m.
- Les grues auxiliars, necessàries per alçar els armats, han de ser de 120 tones i presenten longituds similars.

Procediment constructiu

1. Construcció muret guia
2. Preexcavació
3. Excavació amb hidrofresa
4. Intercanvi de llots
5. Col·locació de la gàbia d'armat
6. Formigonat

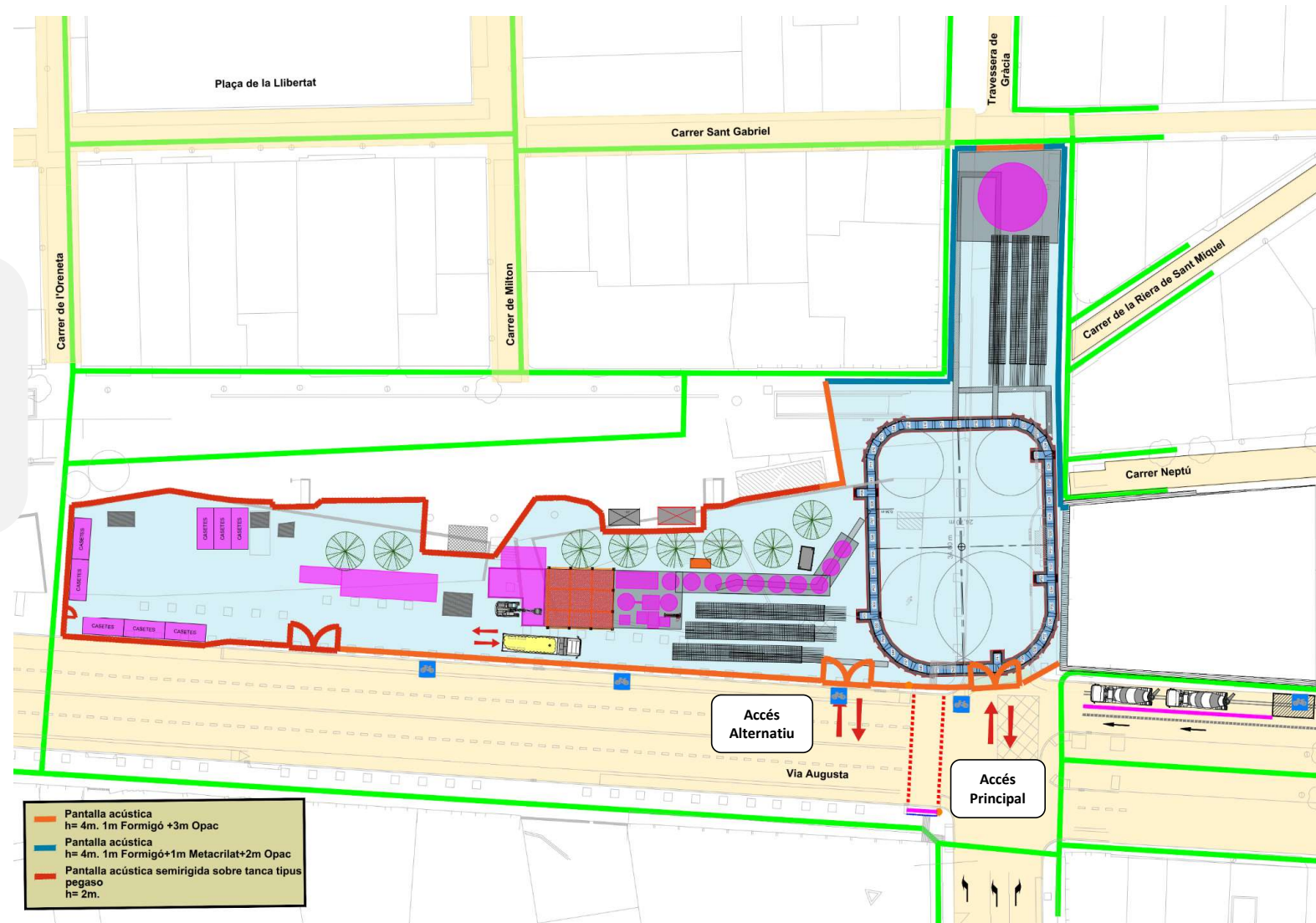
Equips auxiliars:

- Grua auxiliar
- Equip de preexcavació (giratòria)
- Tancs de llots
- Dessorrador
- Filtre premsa
- Presa d'aigua
- Grups electrògens
- Emmagatzematge gàbies armadures



Execució pantalles estació

- Previsió implantació equips: maig
- Inici pantalles: mitjans juny
- Tall itinerari vianants costat muntanya
- Inscripció tram carril bici Via Augusta a carril de circulació entre Lluís Antúnez i Travessera



Imatge virtual



1

Introducció

2

Treballs executats i en curs

3

Properes actuacions

4

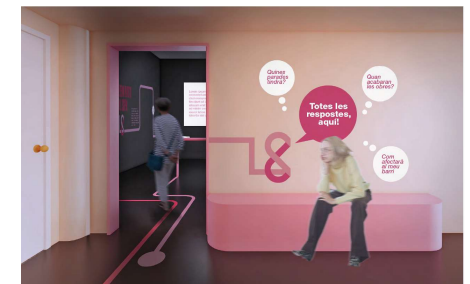
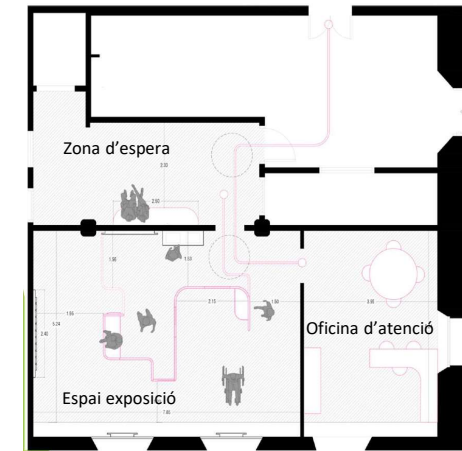
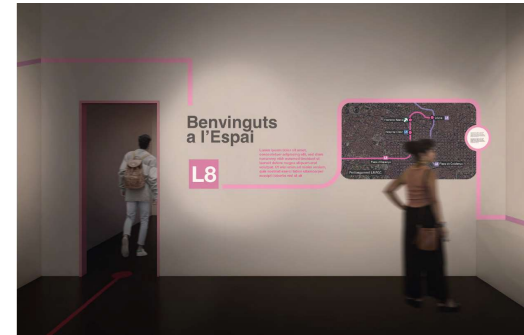
Punt d'Atenció Ciutadana

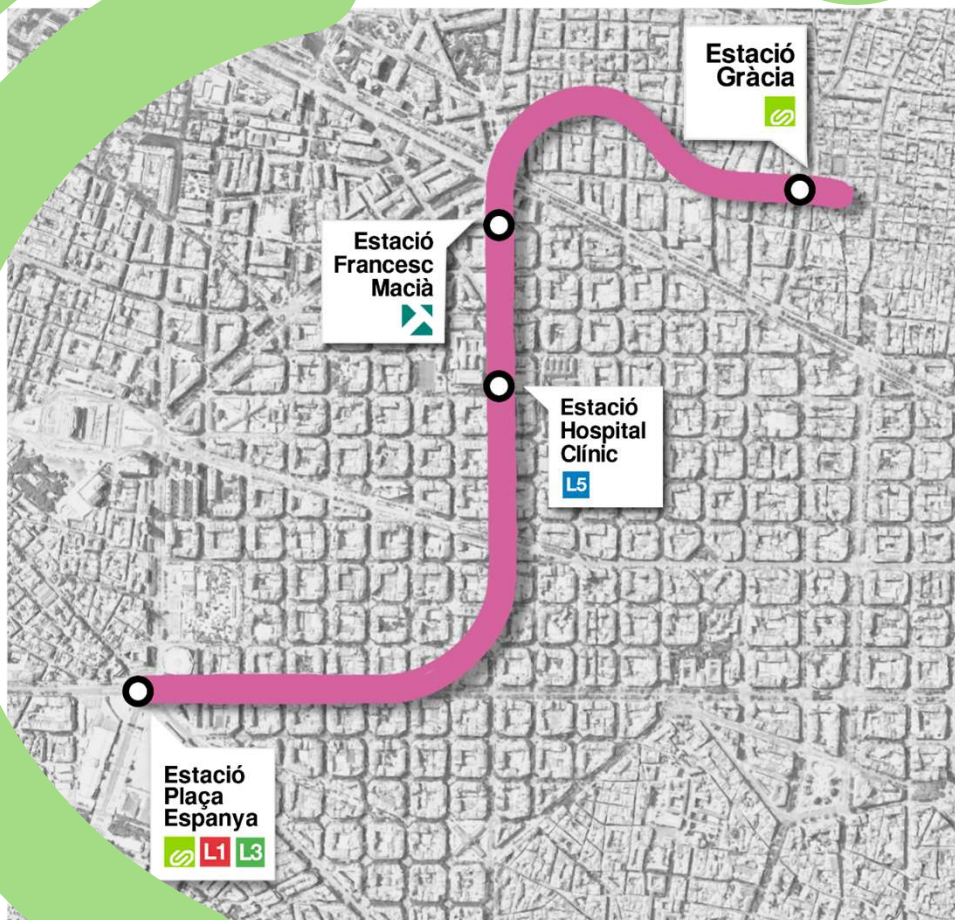
Punt d'Atenció Ciutadana

Des del 15 de desembre
Al recinte de l'Escola Industrial, amb accés des del carrer Rosselló



- Informació sobre l'actuació i l'execució de les obres
- Espai d'escolta





Perllongament dels FGC de Plaça Espanya a Gràcia

Atenció ciutadana

Generalitat de Catalunya:

Consultes, suggeriments i petició d'informació general

<https://territori.gencat.cat/contacte>

Infraestructures de Catalunya:

Consultes, suggeriments, petició d'informació i reclamacions obres

bit.ly/tramits-infraestructures

Oficina d'atenció ciutadana

GEMMA GONZÁLEZ BANQUÉ

Telèfon: 607 74 07 61

Correu electrònic: ggbanque@typsa.es