

COMPLEX D'EQUIPAMENTS ESPORTIUS I DE SUBSÒL

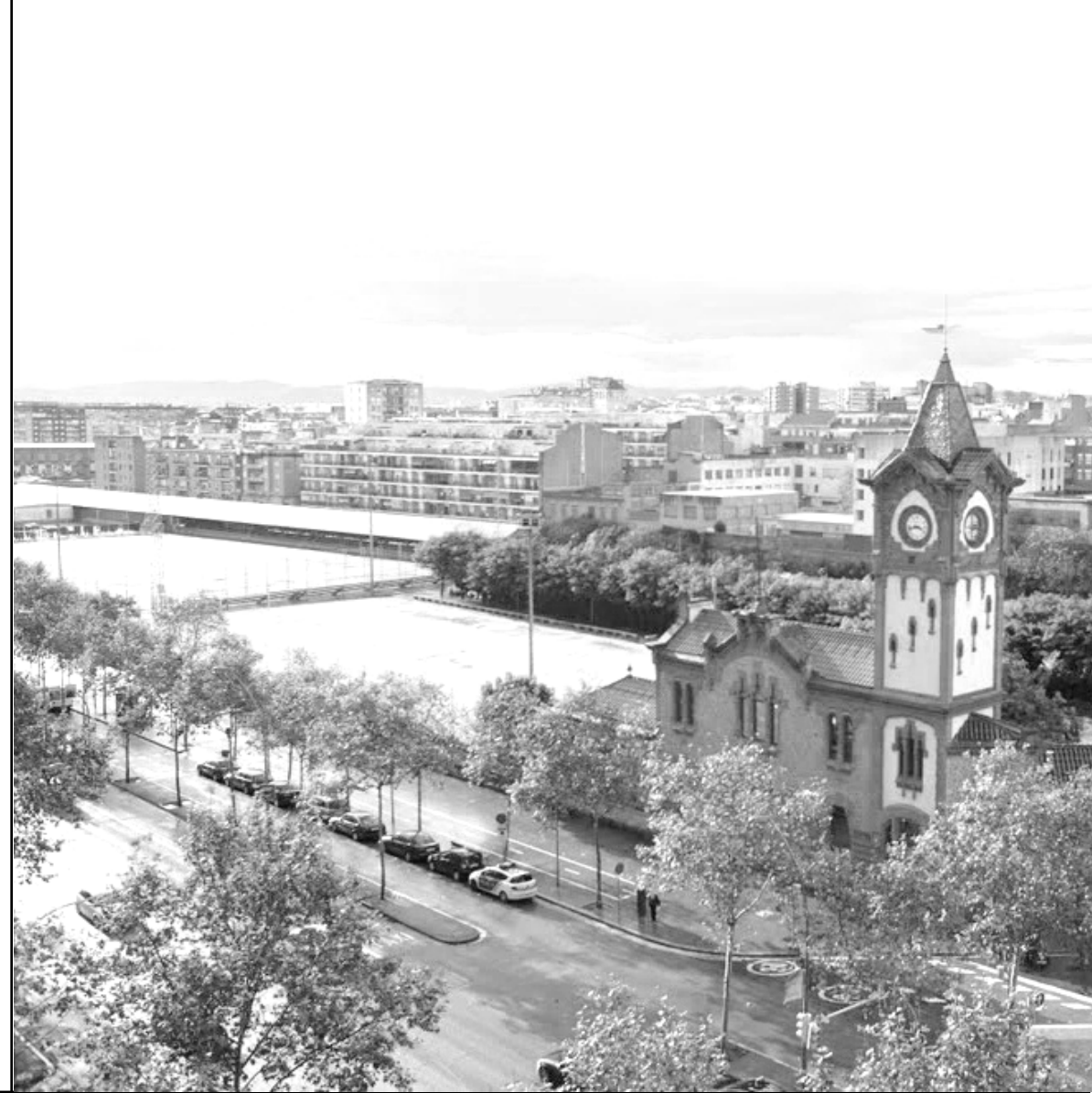
A L'ÀMBIT MAGÒRIA

Maig 2026



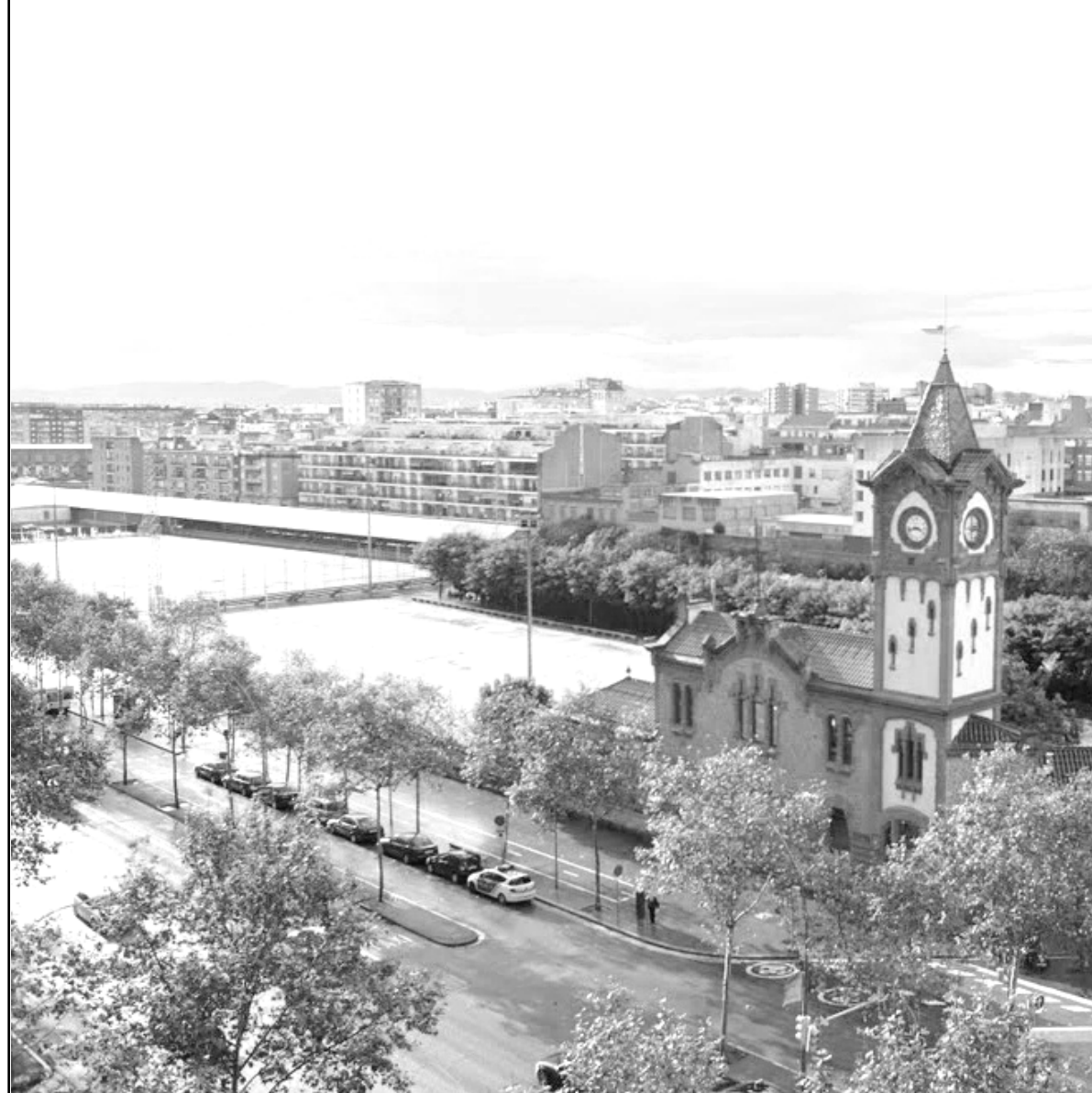
ÍNDEX

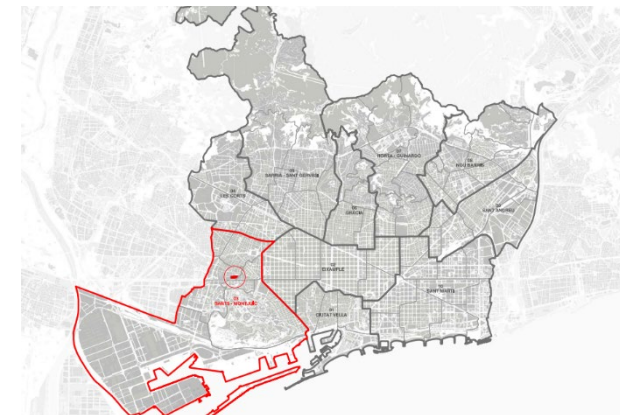
- 01** Situació i Antecedents
- 02** Calendari
- 03** Proposta Guanyadora



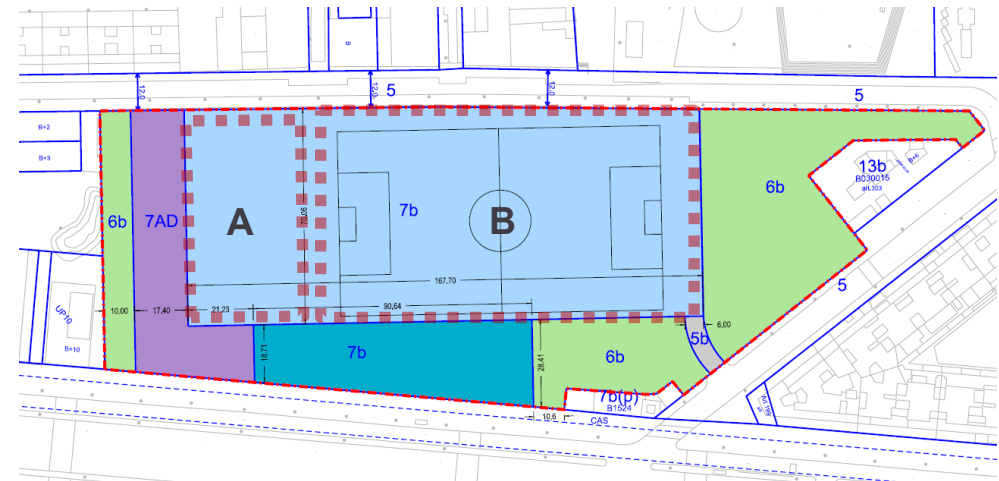
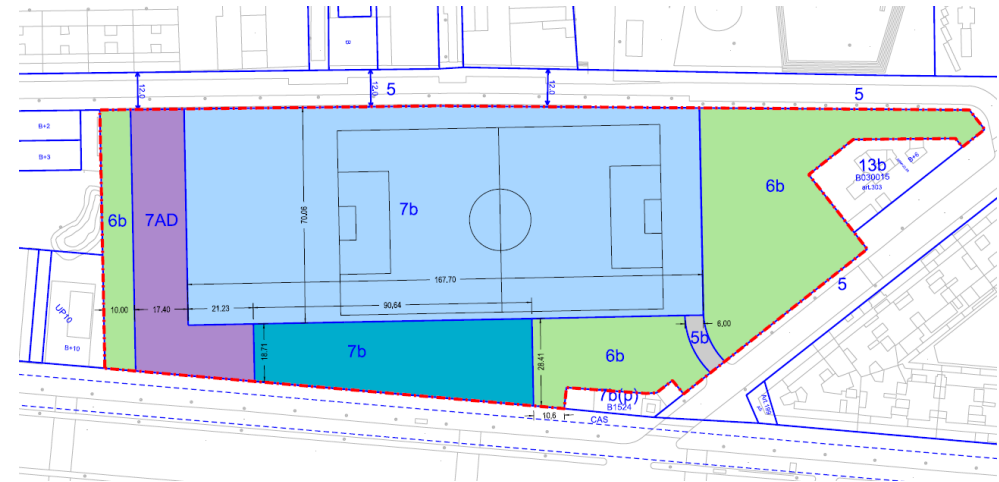
01

SITUACIÓ I ANTECEDENTS





- Superfície de l'àmbit PE: **21.423m²**
- Superfície de sòl Equipament Esportiu: **11.622m²**
- Sostre màxim sobre rasant: **7.590m²**
- Superfície Construida Proposta Estudis Previs: **13.495m²**:
 - Àmbit A= **5.310m²** (Pav4 i F7)
 - Àmbit B= **8.185m²** (Camp de F11 i Grades Vestidors F11 + CT. Neteja + CT. Parcs i Jardins + Petanca)
- Superfície de l'àmbit PE: **21.423m²**
- Superfície Zona Verda: **5.686m²**



- **CREACIÓ DEL NOU POL D'EQUIPAMENTS ESPORTIUS LA MAGÒRIA**

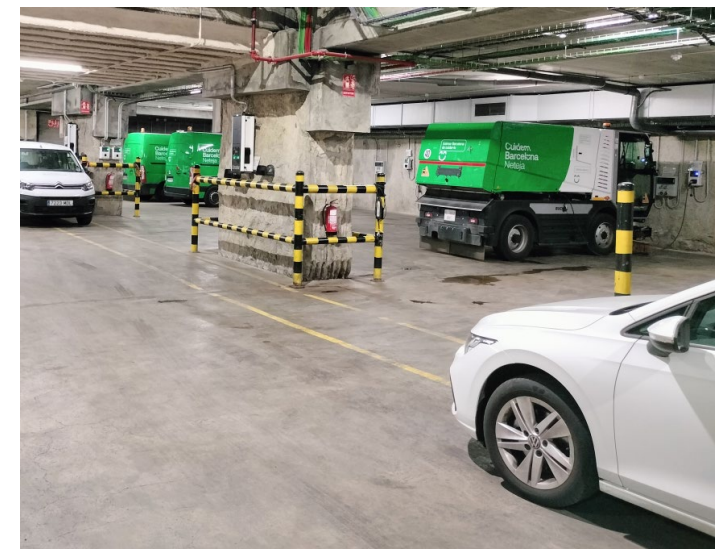
- Camp de futbol 11
- Camp de futbol 7
- PAV 4 (Pistes poliesportives)
- 12 Pistes de petanca



L'antic camp de fùtbol a Magòria

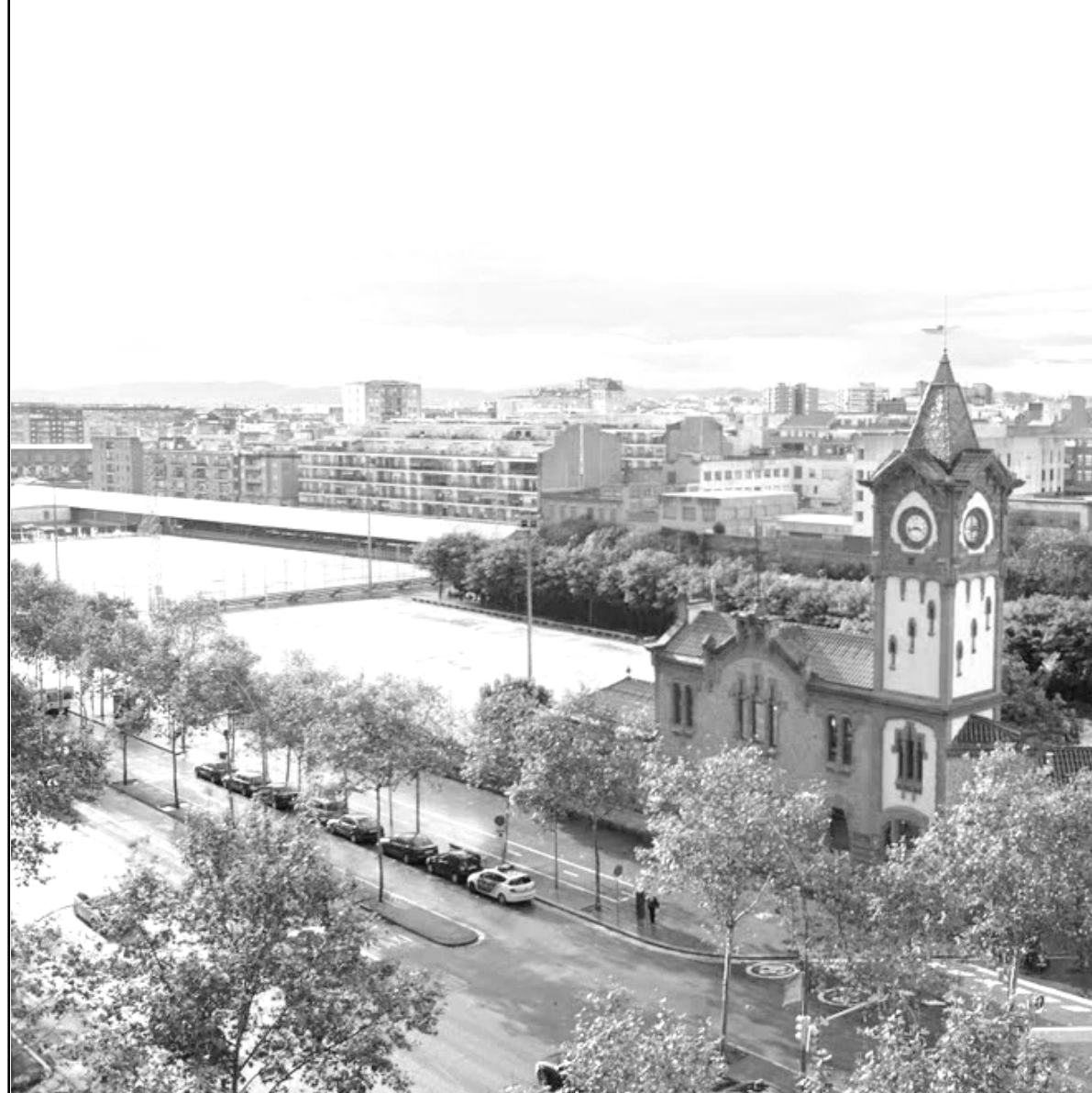
- **NOU CENTRE DE NETEJA:** És un equipament de servei de barri, pensat exclusivament per a la gestió interna i ordenada dels serveis de neteja urbana. La gran majoria de la superfície de l'equipament es destina a l'aparcament i organització de camionets elèctrics de neteja. La resta de l'espai s'utilitza únicament per a tasques internes i bàsiques del servei de neteja viària. A més a més incorpora un espai d'oficines
- **CENTRE DE TREBALL DE PARCS I JARDINS:** Parlem d'un equipament de barri, pensat com a base logística i d'organització del servei, amb aparcament de camionets elèctrics, magatzem d'eines, i oficines i espais per al personal.

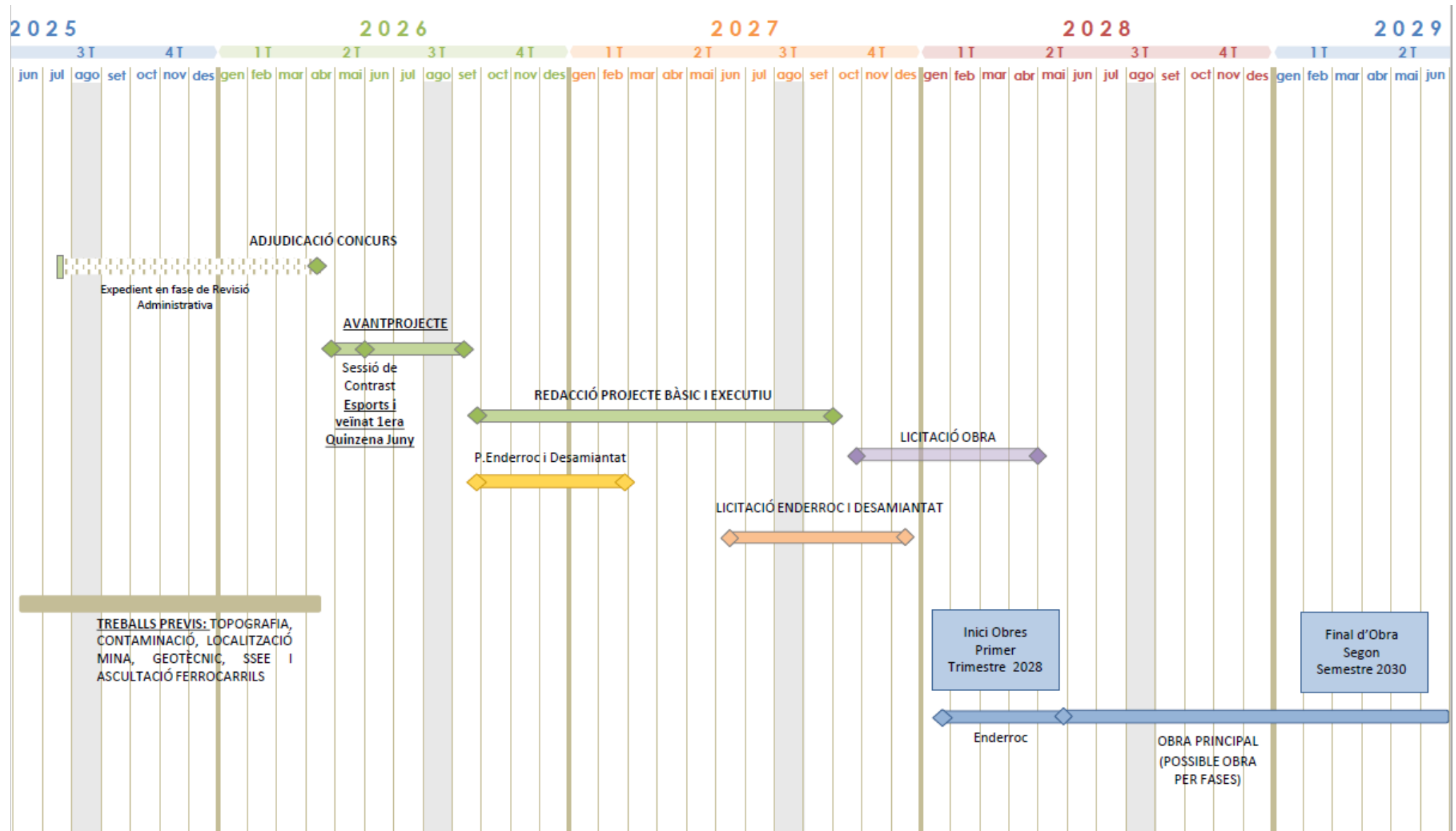




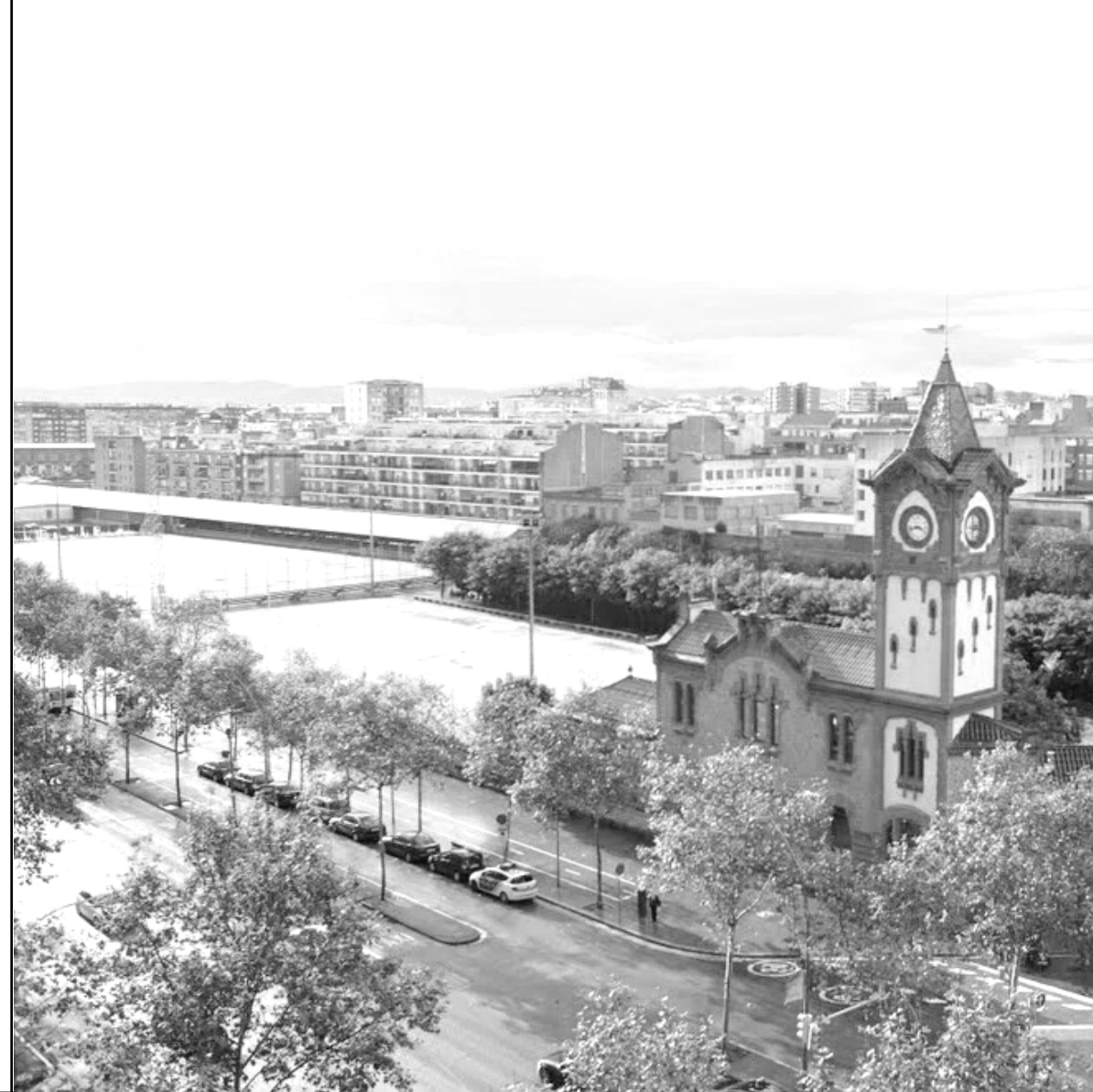
03

CALENDARI



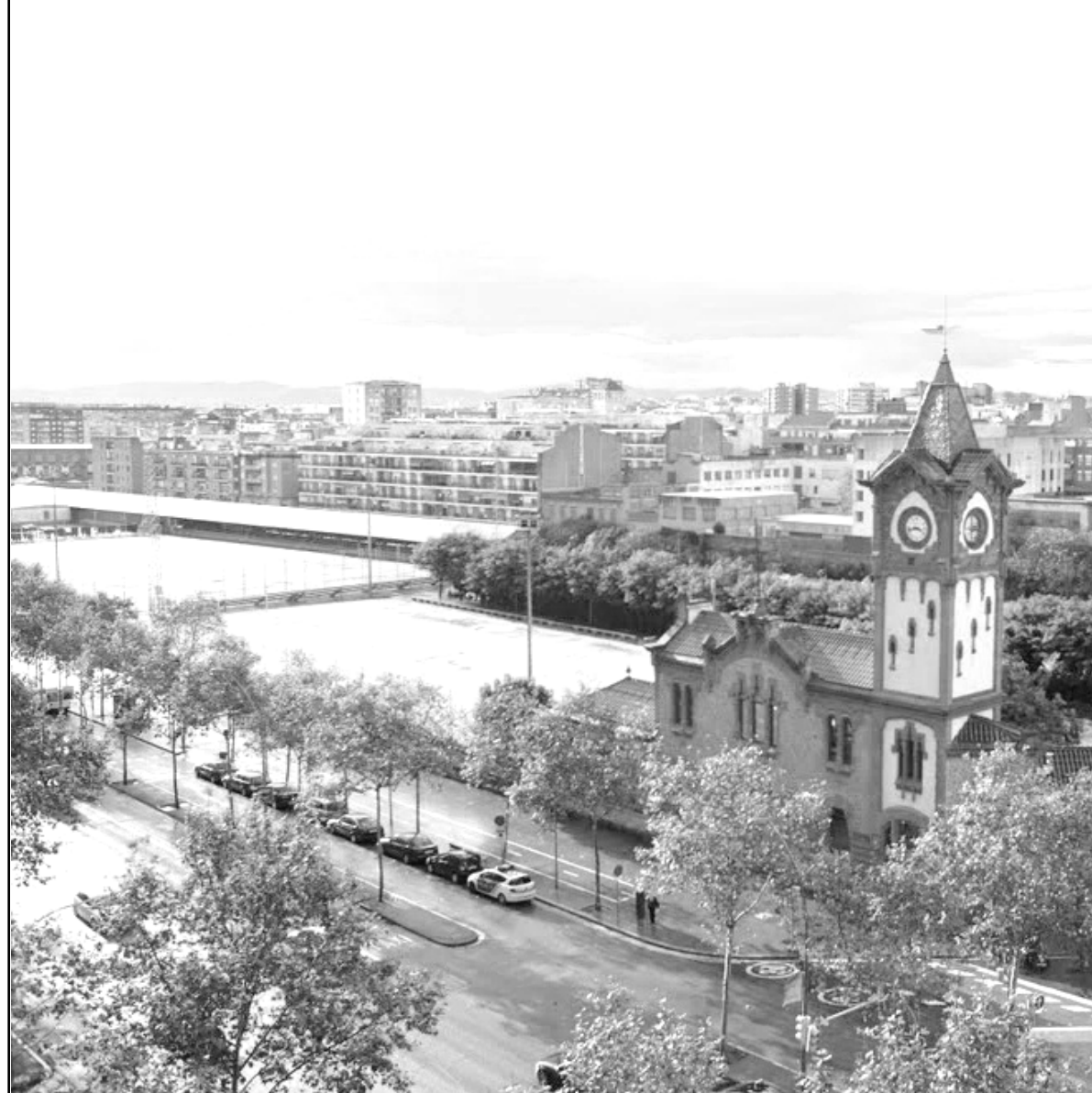


- Inici d'Avantprojecte Maig 2026
- **Sessió de Contrast Entitats d'Esports i veïnat 1era quinzena de juny 2026**
- Finalització redacció Avantprojecte Setembre 2026
- Tancament redacció de projecte Quart Trimestre 2027
- Inici Obres d'enderroc Primer trimestre 2028
- Inici Obra principal Segon trimestre 2028
- Previsió finalització Obres Segon semestre 2030 (En cas que fos una única fase d'obres)



03

PROJECTE



INTEGRACIO URBANA

ESTRATÈGIES DE DIÀLEG DEL CONJUNT AMB L'ENTORN URBÀ INMEDIAT

La proposta planteja **el conjunt edificatori com una continuïtat de l'espai lliure**. L'edificació és un element més dins del gran espai lliure (jardí urbà) plantejat com a continuació dels de Celestina Vigneaux, un entorn segur i accessible, un espai de relació i cohesió social que aporta qualitat de vida, biodiversitat i que permet una transició fluida entre la Gran Via i el carrer Corral posant en valor l'edifici de Domènech i Muntaner.

La posició relativa de cotes d'implantació del conjunt edificat **redueix al màxim l'impacte del camp de futbol** i la seva graderia en vers el carrer del Corral i els futurs edificis contigus. **Un nou bulevard/passatge central** és l'organitzador de les activitats i connector urbà entre l'equipament, la ciutat i l'espai lliure.



IMATGE FINAL DEL CONJUNT





CAMP FUTBOL 11

MIDES TOTALS

110,00m x 64,50m

MIDES ZONA JOC

105,00m x 60,00m

Aforo/grada: 600p

CAMP FUTBOL 7

MIDES TOTALS

65,00m x 34,50m

MIDES ZONA JOC

60,00m x 30,00m

Aforo/grada: 300p

PAVELLÓ PAV 4

MIDES TOTALS

60,00m x 27,00m

Pista long. segon esport

Pistes trans. 14,00 x 26,00m

Aforo/grada: 400p

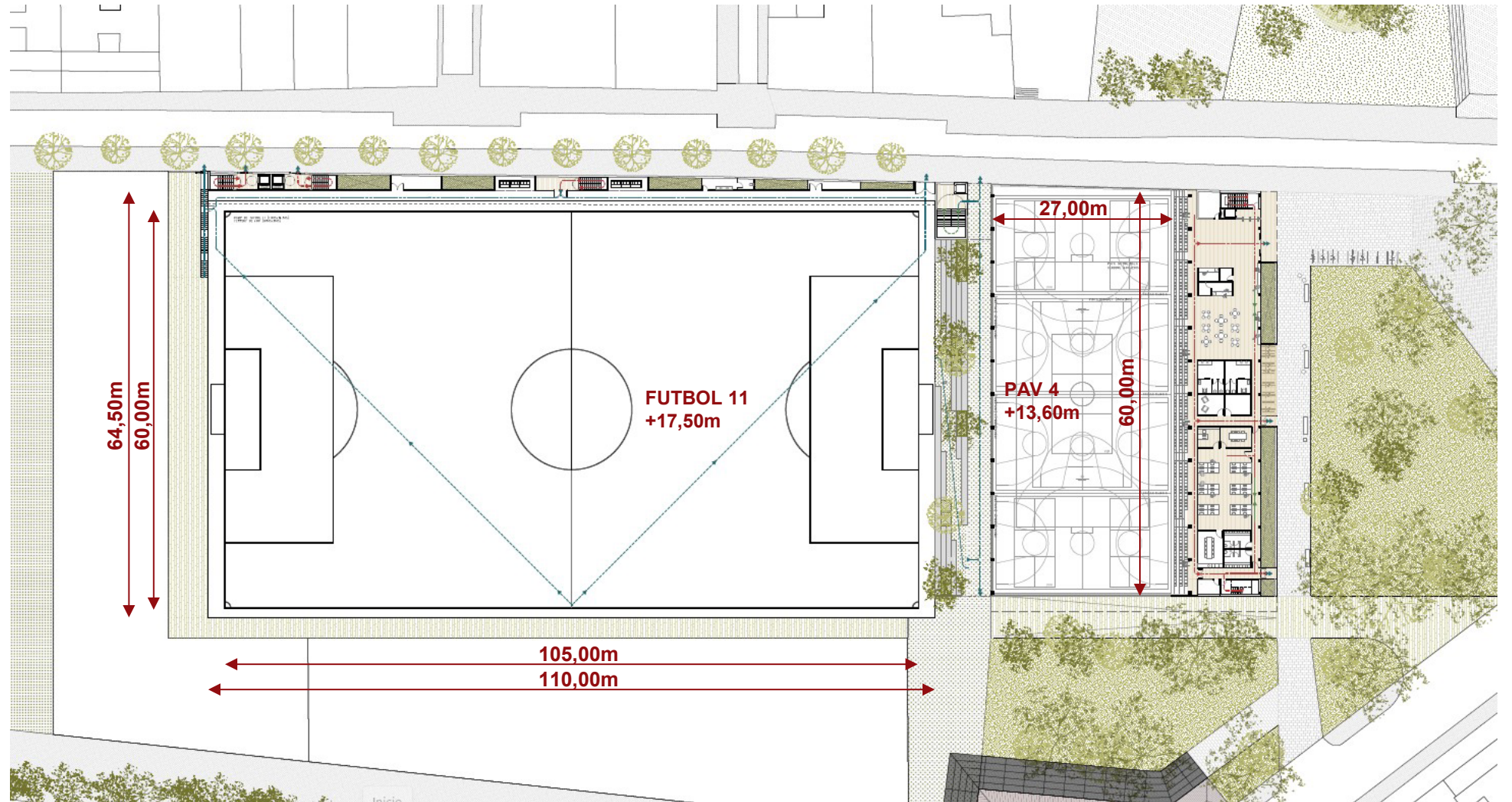
PETANCAS

MIDES PISTES

15,00m x 4,00m

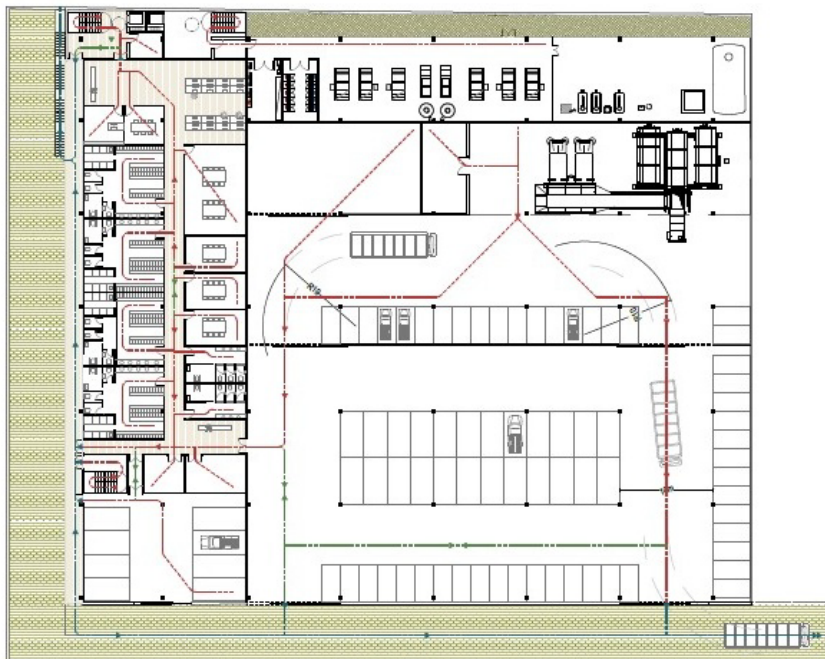
12 UNITATS

Aforo/grada: 250p

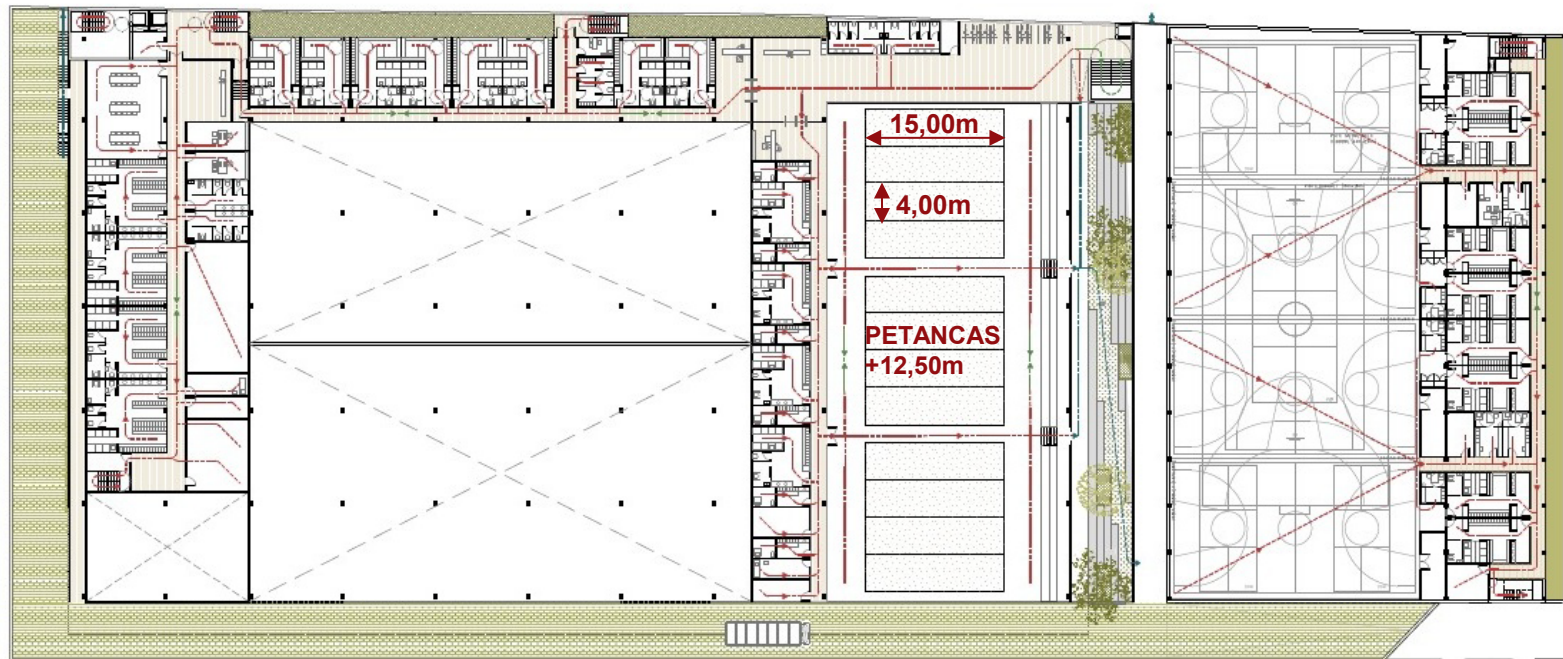


PLANTA BAIXA





PLANTA -2



PLANTA -1

CAMP FUTBOL 11

VESTIDORS JUGADORS/EQUIPS 8 x 50m²
 VESTIDORS ARBITRES/TECNICS 2 x 10m²
 INFERMERIA 15m²

CAMP FUTBOL 7

VESTIDORS JUGADORS/EQUIPS 4 x 45m²
 VESTIDORS ARBITRES/TECNICS 3 x 10m²
 INFERMERIA 12m²

PAV4

VESTIDORS JUGADORS/EQUIPS 8 x 45m²
 VESTIDORS ARBITRES/TECNICS 3 x 12m²
 INFERMERIA 8m²

PETANCA INDOOR

VESTIDORS JUGADORS/EQUIPS 4 x 40m²
 VESTIDORS ARBITRES/TECNICS 5 x 15m²
 INFERMERIA 13m²

CAMP FUTBOL 11

MIDES TOTALS

110,00m x 64,50m

MIDES ZONA JOC

105,00m x 60,00m

Aforo/grada: 600p

CAMP FUTBOL 7

MIDES TOTALS

65,00m x 34,50m

MIDES ZONA JOC

60,00m x 30,00m

Aforo/grada: 300p

PAVELLÓ PAV 4

MIDES TOTALS

60,00m x 27,00m

Pista long. segon esport

Pistes trans. 14,00 x 26,00m

Aforo/grada: 400p

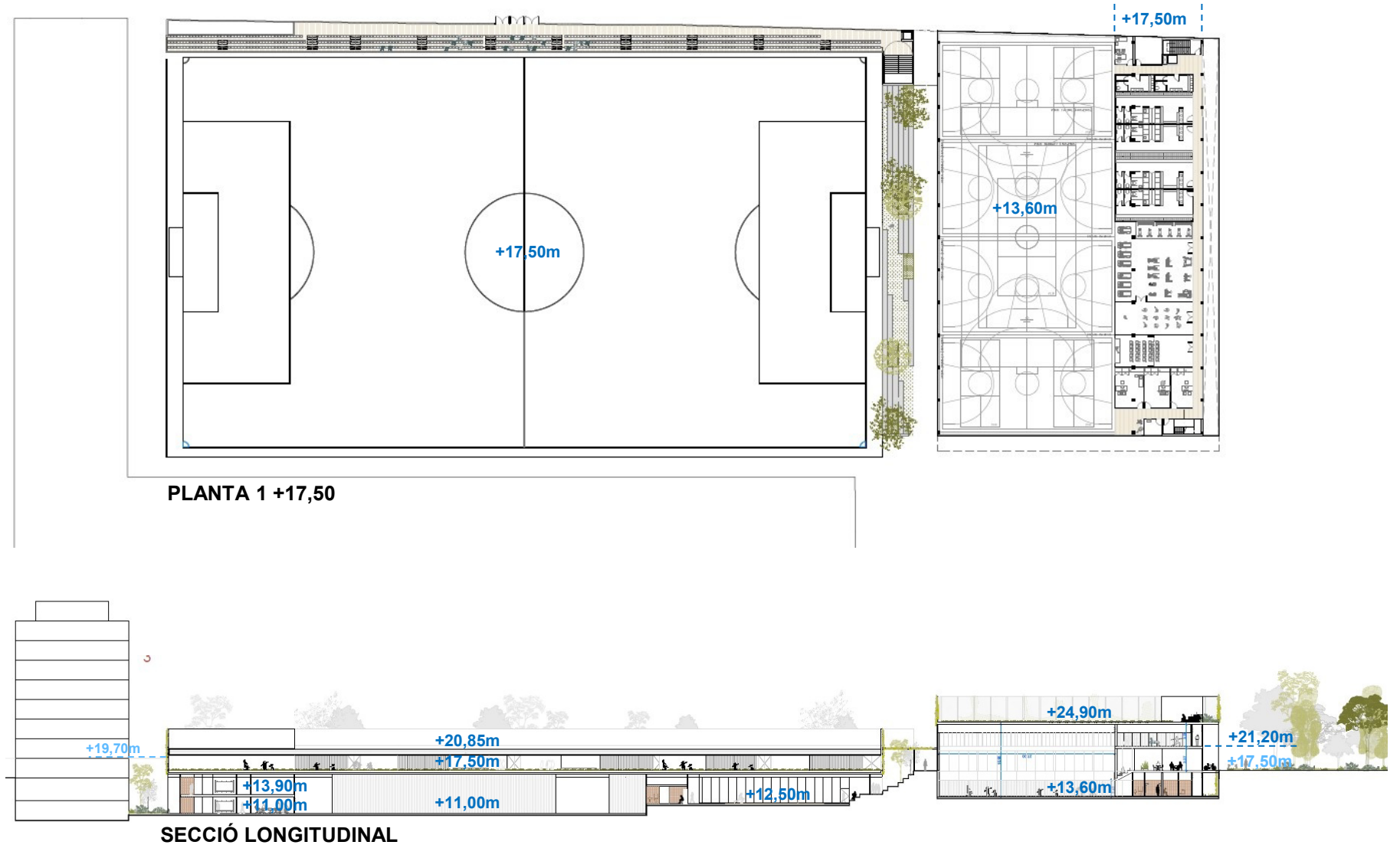
PETANCAS

MIDES PISTES

15,00m x 4,00m

12 UNITATS

Aforo/grada: 250p





SOSTENIBILITAT

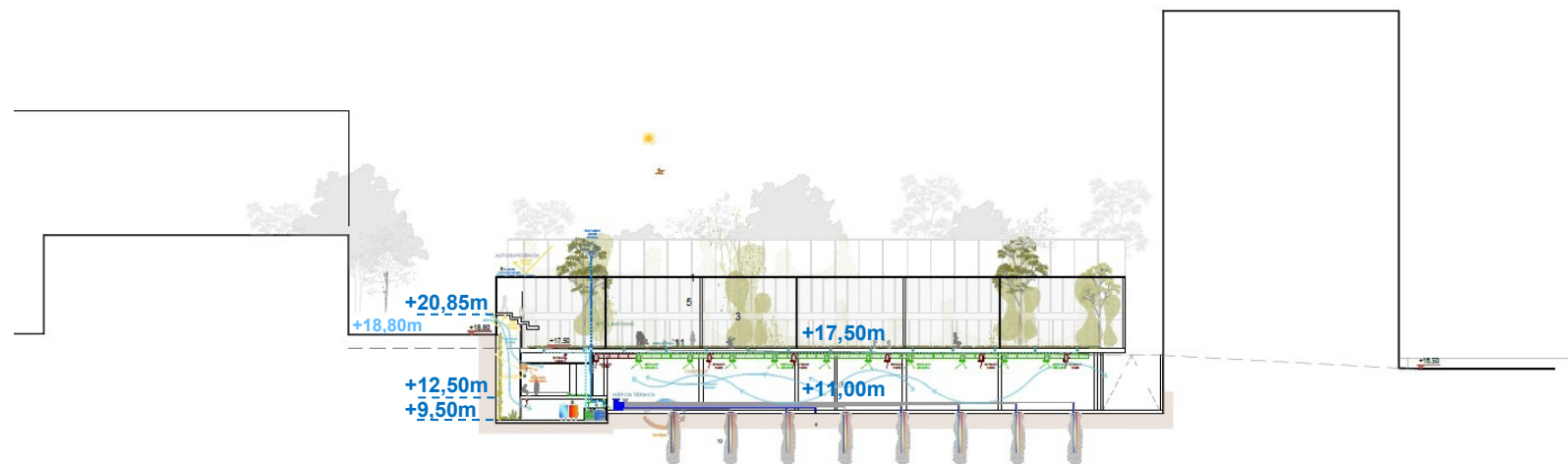
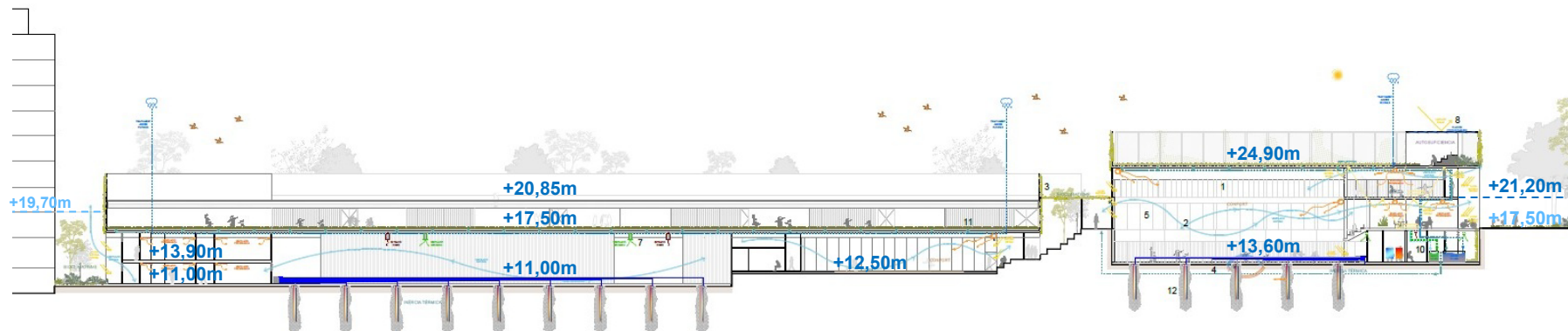
EFICIÈNCIA ENERGÈTICA I ESTRATÈGIES BIOCLIMÀTIQUES

SISTEMES PASSIUS

1. Utilització de materials de baixa empremta de CO2
2. Ventilació natural amb la creació dels patis verds perimetrals
3. Control de la transmitància lumínica amb sistema de lames i ventilació natural amb vegetació autòctona
4. Comportament tèrmic e inèrcia del terreny
5. Millora envidraments amb doble vidre baix emissiu i protecció solar.

SISTEMES ACTIUS

6. Climatització amb recuperació de calor
7. Ventilació mecànica
8. Sistema de Captació de plaques solars
9. Enllumenat
10. Tractament d'aigües grises
11. Aigües tractades per a reg i neteja
12. Sistema de Climatització i d'ACS amb Geotèrmia.



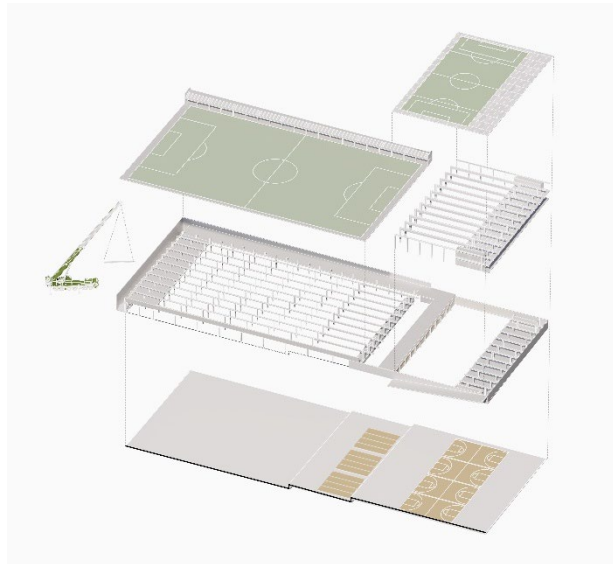
MATERIALITAT

SISTEMA ESTRUCTURAL

Es proposa un sistema estructural sota els criteris de la racionalitat constructiva.

Modulació i racionalitat geomètrica i processos de muntatge en sec. Fet que significa un estalvi de temps i permet també una major sostenibilitat del conjunt al facilitar el desmuntatge i reciclatge, contribuint a millorar el cicle de vida dels materials i a la descarbonització.

Es proposa una estructura totalment prefabricada de formigó, amb pilars, jàsseres i plaques alveolars de formigó que permeten grans llums i possibiliten una ràpida execució. Aquesta tipologia estructural permet la màxima flexibilitat d'utilització dels espais interiors

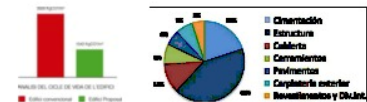


ESPECIFICACIONES TÉCNICAS

- E01** Estructura prefabricada a base de pilars i jàsseres de formigó armat amb arns procedents de reciclatge. Optimització de processos, control de qualitat, posada en obra i temps d'execució.
- F01** Façana prefabricada, modul d'entramat d'alumini amb tancament amb xapa d'alumini, opaca o microperforada segons el cas.
- F02** Tancament de façana a base de muntants d'alumini i tancament amb mala metàl·lica.
- C01** Fusteria d'alumini tipus Hervent, amb tancament de policarbonat cel·lular, motoritzades per ventilació natural creuada.
- C02** Tancament de façana amb plafons de policarbonat cel·lular opac, col·locat encadellat amb fusteria perimetral d'alumini.
- C03** Fusteria de fusta amb envorament tipus climatitzat baix emissió i vidres laminats, framadó d'escopiadors amb zinc.
- R01** Revestiment amb plafons con taxapats de fusta, microperforats amb vell acústic a l'interior, col·locats amb rastrells de fusta de pi.
- P01** Paviment interior esportiu amb tarima de fusta, lames sense nusos i acabat amb 3 capes de vernís.
- P02** Paviment exterior drenant amb peces prefabricades.

REDUCCION DE LA HUELLA ECOLOGICA

Dissenyar amb criteris mediambientals, implica una atenció especial en l'escala de valors. Utilització de materials no contaminants, alta durabilitat i fàcilment reciclables, l'ús de energies renovables, els sistemes de control, la gestió de residus, fan que aquest edifici sigui clarament un edifici sostenible. Una envoltant única amb variacions segons el cas, recorre tot l'edifici. Un entramat modular prefabricat, lleuger, versàtil i sostenible.



**BIMSA, Barcelona
d'Infraestructures
Municipals**



**Ajuntament
de Barcelona**